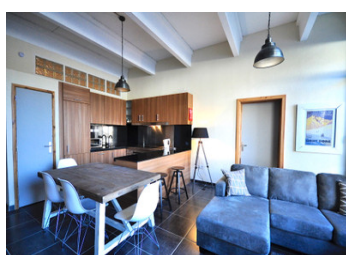
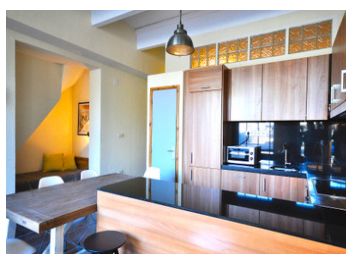
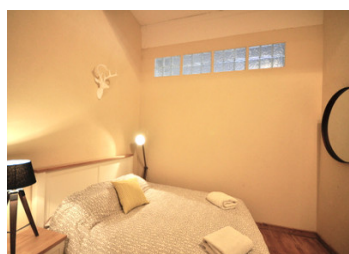


Grand appartement de ski, 6 couchages, à vendre à Serre Chevalier

EXCLUSIF



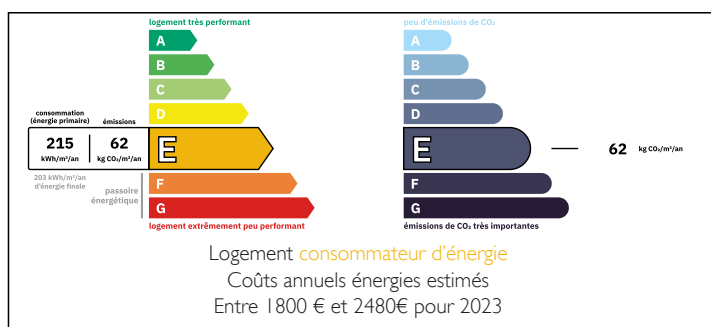
INFORMATION

Ville:	La Salle-les-Alpes
Département:	Hautes-Alpes
Ch:	3
SdB:	1
Surface:	64 m ²
Terrain:	0 m ²

RÉSUMÉ

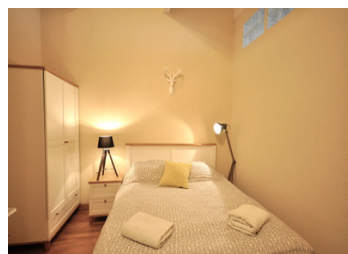
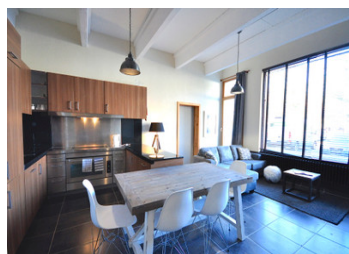
Propriété entièrement équipée pour le ski, proche des remontées mécaniques, à vendre à Serre Chevalier

DPE



NB. Les prix cités font référence à des transactions en euros. Les fluctuations des taux de change ne sont pas de la responsabilité de l'agence ou de ceux qui la représentent. L'agence et ses représentants ne sont pas autorisés à faire ou donner des garanties relatives à la propriété. Ces indications ne font pas partie d'une offre ou d'un contrat et ne doivent pas être considérées comme des déclarations ou des représentations de faits, mais comme une représentation générale de la propriété. Toutes les superficies, les mesures ou les distances sont approximatives. Les textes, photographies et plans sont seulement donnés à titre indicatif et ne sont pas nécessairement complets. Leggett n'a pas testé tous les services, équipements ou installations et ne peut donc pas en garantir les spécificités.

Les informations pour les achats hors-plan sont donnés à titre indicatif seulement. La finition de la propriété peut varier. Les acheteurs sont invités à engager un spécialiste pour vérifier les plans et les spécifications énoncées dans leur contrat d'achat avec le promoteur.



DESCRIPTION

Situé dans un quartier résidentiel paisible à quelques pas des remontées mécaniques, ce spacieux appartement offre une excellente opportunité d'investissement et de plaisir personnel à la montagne.

La propriété a été rénovée il y a plusieurs années dans le but d'être louée comme résidence de vacances et continue de générer de bons revenus. Anciennement partie intégrante d'un complexe hôtelier, elle a été réaménagée avec succès pour créer un espace de vie confortable et fonctionnel. Le salon principal se distingue par son volume, avec de hauts plafonds et une large baie vitrée qui laisse entrer la lumière du jour et accentue la sensation d'espace.

La cuisine ouverte est entièrement équipée et l'appartement peut être vendu entièrement meublé, ce qui permet une transition en douceur pour une location immédiate. La chambre principale bénéficie de la lumière naturelle grâce à des blocs de verre, tandis que les deux autres chambres sont disposées en « coin montagne » sans fenêtre, un facteur qui a été soigneusement pris en compte dans le prix.

L'appartement est l'un des quatre seuls à bénéficier du statut de résidence hôtelière. Il doit donc faire l'objet d'une activité locative continue, mais le propriétaire est libre d'utiliser le bien à des fins personnelles sans restriction. Parmi les autres avantages pratiques, citons l'accès à une réception et à des casiers à skis privés, qui ajoutent à la commodité et à l'attrait du bien pour les clients et les propriétaires.

TAXES LOCALES

Taxe habitation: EUR

NOTES

Copropriété de 50 lots

Charges annuelles prévisionnelles : 3700€

Les informations sur les...