

Avignon - Ière ceinture - Appartement de 55m avec cuisine, pièce à vivre, une chambre, sdb, jardin et garage.

EXCLUSIF

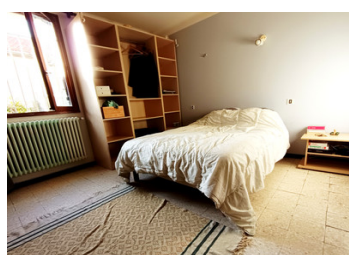
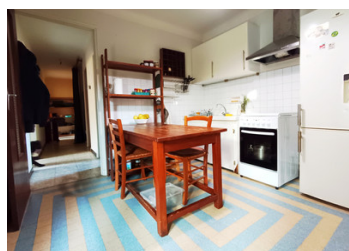
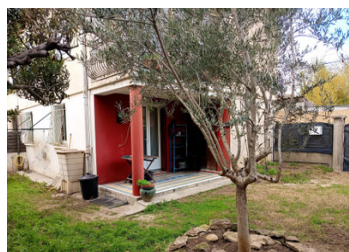


INFORMATION

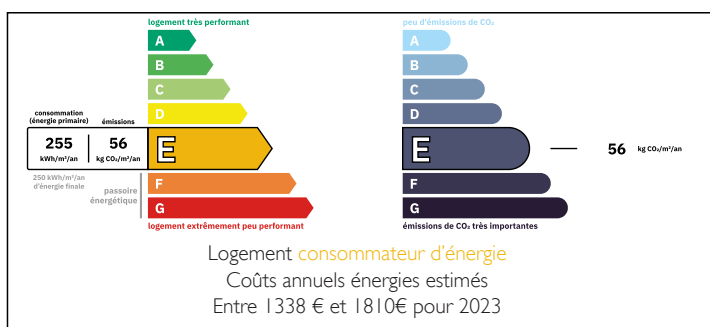
Ville:	Avignon
Département:	Vaucluse
Ch:	1
SdB:	1
Surface:	55 m2
Exterieur:	158 m2

RÉSUMÉ

Appartement individuel de 55m² en rez de chaussée avec jardin et garage à 800 mètres du centre-ville d'Avignon

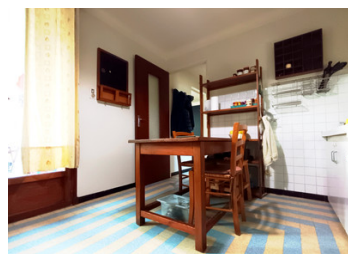


DPE



NB. Les prix cités font référence à des transactions en euros. Les fluctuations des taux de change ne sont pas de la responsabilité de l'agence ou de ceux qui la représentent. L'agence et ses représentants ne sont pas autorisés à faire ou donner des garanties relatives à la propriété. Ces indications ne font pas partie d'une offre ou d'un contrat et ne doivent pas être considérées comme des déclarations ou des représentations de faits, mais comme une représentation générale de la propriété. Toutes les superficies, les mesures ou les distances sont approximatives. Les textes, photographies et plans sont seulement donnés à titre indicatif et ne sont pas nécessairement complets. Leggett n'a pas testé tous les services, équipements ou installations et ne peut donc pas en garantir les spécificités.

Les informations pour les achats hors-plan sont donnés à titre indicatif seulement. La finition de la propriété peut varier. Les acheteurs sont invités à engager un spécialiste pour vérifier les plans et les spécifications énoncées dans leur contrat d'achat avec le promoteur.



DESCRIPTION

Dans une maison des années 1970 avec seulement deux appartements, se trouve ce lieu d'habitation idéal pour une personne simple ou un couple. Un jardin ouvert et un garage indépendant proposent de quoi garer deux véhicules. Une terrasse abritée vous fera apprécier les extérieurs dès les premiers rayons de soleil. A l'intérieur, une belle cuisine de 10m², un grande pièce à vivre et une chambre de 14m² forment un ensemble confortable. Une salle de bain accolée à des toilettes séparées et un rangement complète le tout.

A dix minutes à pieds des remparts dans un quartier calme et desservi par une ligne de bus ou une piste cyclable avec, aussi, de nombreux commerces à votre disposition toute l'année.

Les informations sur les risques auxquels ce bien est exposé sont disponibles sur le site Géorisques : <https://www.georisques.gouv.fr>

TAXES LOCALES

Taxe foncière: 785 EUR

Taxe habitation: EUR

NOTES