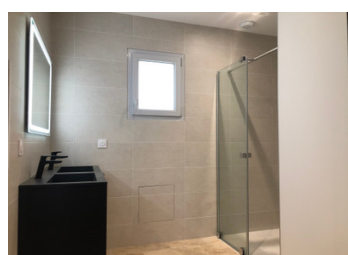
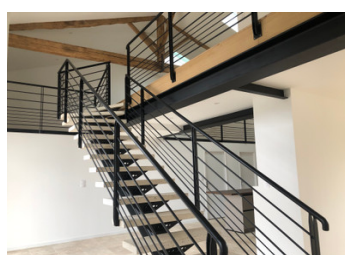
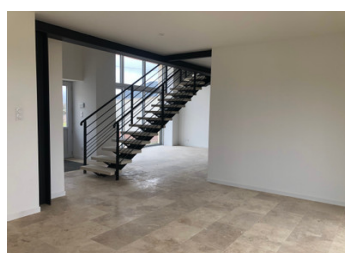
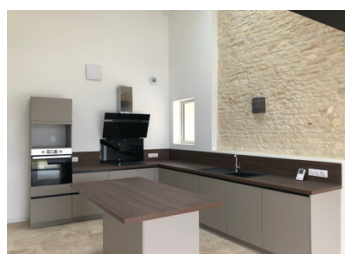
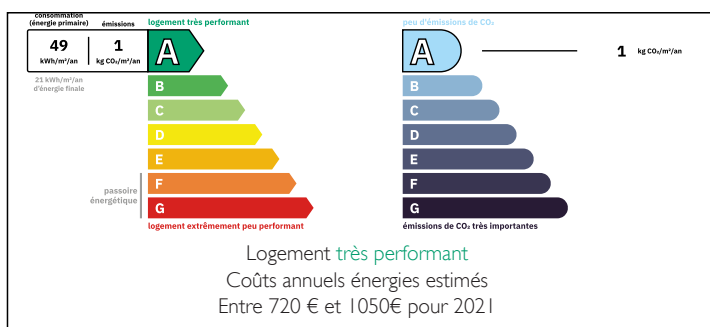


## Maison en pierre de 176m entièrement rénovée



## DPE



## INFORMATION

Ville:	Les Pins
Département:	Charente
Ch:	4
SdB:	2
Surface:	176 m <sup>2</sup>
Terrain:	140 m <sup>2</sup>

## RÉSUMÉ

Maison en pierre de 176m<sup>2</sup> entièrement refaite à neuf.

Intelligemment pensé, ce bien offre un espace de vie familial, fonctionnel, spacieux et lumineux alliant charme de l'ancien et modernité.

Au rdc :  
le salon et le séjour communiquent harmonieusement avec la cuisine aménagée et équipée.

Le cellier, situé à l'arrière de cette cuisine, ajoute de la fonctionnalité à ce niveau qui propose également une suite parentale (avec dressing et WC) ainsi qu'un WC indépendant.

Enfin, le patio, apporte une note mêlant modernisme et sérénité à ce niveau intelligemment distribué.

A l'étage:

Une grande mezzanine vous mènera à 3 chambres

NB. Les prix cités font référence à des transactions en euros. Les fluctuations des taux de change ne sont pas de la responsabilité de l'agence ou de ceux qui la représentent. L'agence et ses représentants ne sont pas autorisés à faire ou donner des garanties relatives à la propriété. Ces indications ne font pas partie d'une offre ou d'un contrat et ne doivent pas être considérées comme des déclarations ou des représentations de faits, mais comme une représentation générale de la propriété. Toutes les superficies, les mesures ou les distances sont approximatives. Les textes, photographies et plans sont seulement donnés à titre indicatif et ne sont pas nécessairement complets. Leggett n'a pas testé tous les services, équipements ou installations et ne peut donc pas en garantir les spécificités.

Les informations pour les achats hors-plan sont donnés à titre indicatif seulement. La finition de la propriété peut varier. Les acheteurs sont invités à engager un spécialiste pour vérifier les plans et les spécifications énoncées dans leur contrat d'achat avec le promoteur.



## DESCRIPTION

La maison se présente comme suit :

rdc :

Entrée --> 5,5m<sup>2</sup>

Cuisine/séjour --> 31m<sup>2</sup>

Cellier --> 5m<sup>2</sup>

Salon --> 21m<sup>2</sup>

Une chambre avec sa salle d'eau + WC --> 24m<sup>2</sup>

WC --> 2,5m<sup>2</sup>

Garage --> 21,5m<sup>2</sup>

A l'étage :

Mezzanine --> 29m<sup>2</sup>

Chambre 1 --> 11,5m<sup>2</sup>

Chambre 2 --> 10,5m<sup>2</sup>

Chambre 3 --> 12,5m<sup>2</sup>

Salle d'eau + WC --> 7,5m<sup>2</sup>

A l'extérieur :

Terrasse de 30m<sup>2</sup>

-----

Les informations sur les risques auxquels ce bien est exposé sont disponibles sur le site Géorisques : <https://www.georisques.gouv.fr>

## TAXES LOCALES

Taxe habitation: EUR

## NOTES