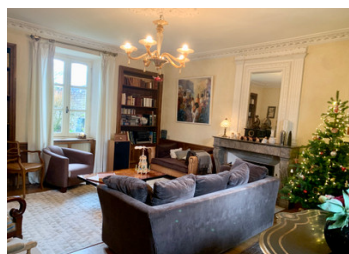


Exceptionnelle maison individuelle de 4 chambres, dépendances (potentiel commercial), jardin et piscine



INFORMATION

Ville:	Neuville-de-Poitou
Département:	Vienne
Ch:	4
SdB:	2
Surface:	201 m ²
Terrain:	9158 m ²

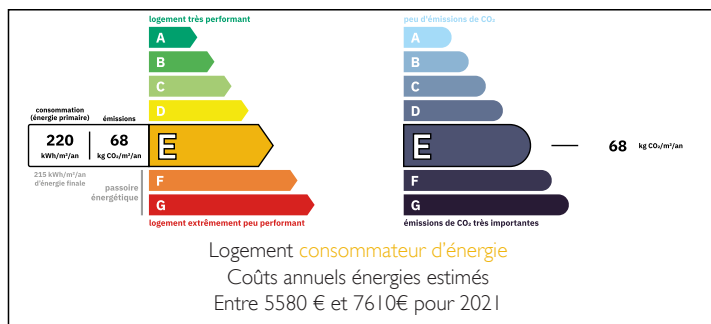


RÉSUMÉ

Craquez pour cette charmante maison en pierre située dans un cadre paisible et privé, sans voisins en face. Pleine de caractère, elle conserve de beaux éléments d'origine, notamment une cheminée d'époque, un pigeonnier et une cave. La maison offre 4 chambres spacieuses, une salle d'eau et une salle de bains, idéales pour une vie de famille ou un projet de maison d'hôtes.

En face de la maison, un ancien local commercial offre un grand potentiel pour être transformé en studio, bureau ou hébergement pour les invités. À l'extérieur, profitez d'un grand jardin arboré, d'un terrain accueillant pour les animaux et d'une belle piscine pour vous détendre dans ce refuge idyllique à la campagne.

DPE



NB. Les prix cités font référence à des transactions en euros. Les fluctuations des taux de change ne sont pas de la responsabilité de l'agence ou de ceux qui la représentent. L'agence et ses représentants ne sont pas autorisés à faire ou donner des garanties relatives à la propriété. Ces indications ne font pas partie d'une offre ou d'un contrat et ne doivent pas être considérées comme des déclarations ou des représentations de faits, mais comme une représentation générale de la propriété. Toutes les superficies, les mesures ou les distances sont approximatives. Les textes, photographies et plans sont seulement donnés à titre indicatif et ne sont pas nécessairement complets. Leggett n'a pas testé tous les services, équipements ou installations et ne peut donc pas en garantir les spécificités.

Les informations pour les achats hors-plan sont donnés à titre indicatif seulement. La finition de la propriété peut varier. Les acheteurs sont invités à engager un spécialiste pour vérifier les plans et les spécifications énoncées dans leur contrat d'achat avec le promoteur.



DESCRIPTION

Nichée dans un environnement paisible et préservé, sans voisins en face, cette propriété en pierre d'exception est un véritable havre de paix pour les amateurs d'authenticité, de charme et de vie raffinée à la campagne. Dès votre arrivée, vous serez séduit par son caractère intemporel et la sérénité de son environnement.

Cette belle maison a été soigneusement préservée et présente des éléments d'époque remarquables qui lui confèrent une âme unique : une cheminée d'origine qui invite à passer des soirées douillettes, un pigeonnier typique chargé d'histoire et une charmante cave idéale pour les amateurs de vin. Les volumes intérieurs généreux créent une atmosphère chaleureuse et accueillante dans toute la maison.

La maison offre quatre chambres spacieuses, une salle d'eau et une salle de bains, ce qui la rend parfaitement adaptée à une vie de famille confortable. Son agencement se prête également à merveille à un projet de chambres d'hôtes ou de maison d'hôtes, offrant intimité et confort aux visiteurs tout en préservant l'intimité de la maison principale.

Face à la propriété, un ancien local commercial ouvre des possibilités intéressantes. Facilement adaptable, il pourrait devenir un atelier d'artiste, un bureau professionnel, une suite d'hôtes indépendante ou même un charmant gîte, selon votre vision et vos besoins.

À l'extérieur, la propriété prend toute sa dimension. Un grand jardin privé planté d'arbres matures crée un cadre luxuriant et paisible, idéal pour la détente et la vie en plein air. Le terrain attenant est parfaitement adapté à l'élevage d'animaux ou au développement...

TAXES LOCALES

Taxe foncière: 893 EUR

Taxe habitation: EUR

NOTES