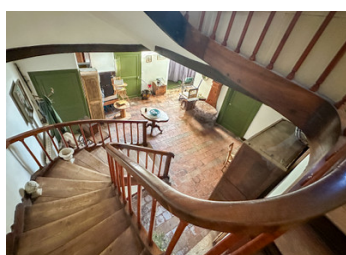
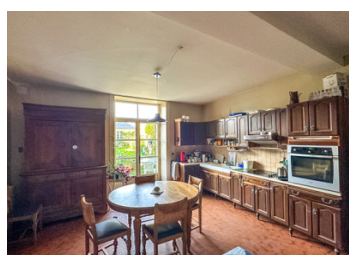
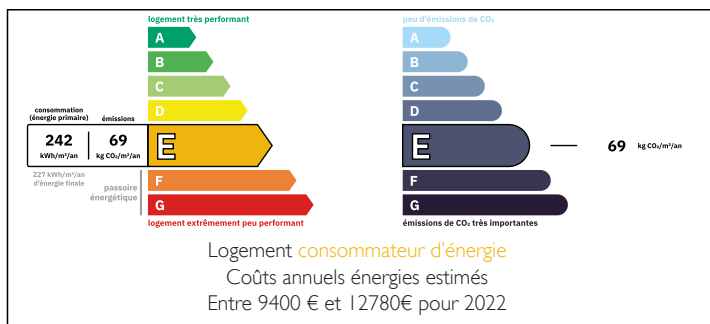


Maison de ville offrant de grands espaces de vie, 5 chambres, jardin et atelier. Idéale pour chambres d'hôtes.



DPE



INFORMATION

Ville:	Matha
Département:	Charente-Maritime
Ch:	5
SdB:	1
Surface:	318 m ²
Terrain:	534 m ²

RÉSUMÉ

Située au centre de Matha, une ville conviviale avec tous commerces, restaurants, bar, cinéma et piscine. Ancien relais de poste, cette grande maison de ville offre des pièces spacieuses et lumineuses, avec un magnifique hall d'entrée et son escalier d'origine desservant chaque étage. La maison nécessite encore quelques finitions.

Le rez-de-chaussée comprend un salon, une salle à manger, une cuisine et une chambre plus un WC . Au premier étage, un grand palier avec une verrière Art Déco unique, 4 grandes chambres, un bureau et une salle d'eau.

L'escalier mène au deuxième étage, pouvant être aménagé selon vos besoins.

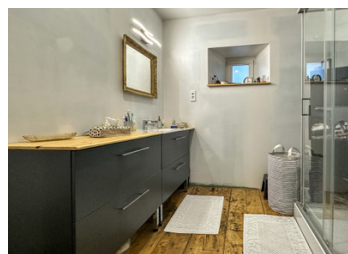
À l'extérieur, un jardin facile à entretenir, un garage et un atelier.

Deux caves à vin originales en sous-sol, autrefois en communication avec l'ancien château.

La maison est raccordée au tout-à-l'égout, à la fibre, double vitrage et chauffage au fioul.

NB. Les prix cités font référence à des transactions en euros. Les fluctuations des taux de change ne sont pas de la responsabilité de l'agence ou de ceux qui la représentent. L'agence et ses représentants ne sont pas autorisés à faire ou donner des garanties relatives à la propriété. Ces indications ne font pas partie d'une offre ou d'un contrat et ne doivent pas être considérées comme des déclarations ou des représentations de faits, mais comme une représentation générale de la propriété. Toutes les superficies, les mesures ou les distances sont approximatives. Les textes, photographies et plans sont seulement donnés à titre indicatif et ne sont pas nécessairement complets. Leggett n'a pas testé tous les services, équipements ou installations et ne peut donc pas en garantir les spécificités.

Les informations pour les achats hors-plan sont donnés à titre indicatif seulement. La finition de la propriété peut varier. Les acheteurs sont invités à engager un spécialiste pour vérifier les plans et les spécifications énoncées dans leur contrat d'achat avec le promoteur.



DESCRIPTION

La maison en détail :

Rez-de-chaussée :

Entrée avec escalier : 26 m²

Salon : 24 m²

Salle à manger : 24 m²

Cuisine : 25 m² avec espace buanderie : 6 m²

Chambre : 28 m²

WC

Premier étage :

Palier : 24 m²

Chambre 2 : 27 m²

Chambre 3 : 25 m²

Chambre 4 : 24 m²

Chambre 5 : 18 m²

Bureau : 7 m²

Salle d'eau avec WC séparé : 14 m²

Deuxième étage en pleine hauteur divisé en 4 pièces – totalisant 157 m²

Extérieur :

Jardin clos avec garage et atelier à l'arrière.

Les informations sur les risques auxquels ce bien est exposé sont disponibles sur le site Géorisques : <https://www.georisques.gouv.fr>

TAXES LOCALES

Taxe foncière: **2620 EUR**

Taxe habitation: **EUR**

NOTES