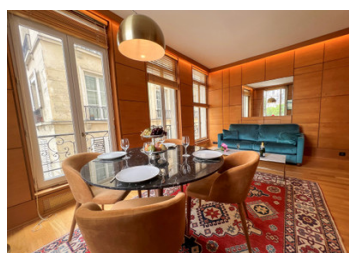
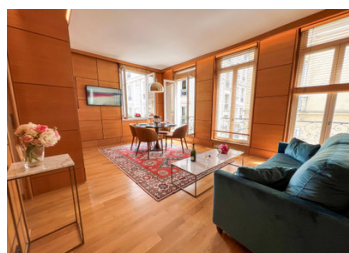


Ile de la Cité, Notre Dame. Deux Pieces de caractère rénové, 34m2, 2èmeE. Vues Quai de Seine et Hotel de Ville

EXCLUSIF



INFORMATION

Ville:	Paris 4e Arrondissement
Département:	Paris
Ch:	I
SdB:	I
Surface:	34 m2
Terrain:	0 m2

RÉSUMÉ

Quartier Notre Dame/ Ile de la Cité, 4ème arrondissement.

Dans un immeuble historique du 17ème siècle, érigé sur 6 étages, se situe cet appartement de caractère au 2ème étage, accessible par l'escalier des parties communes.

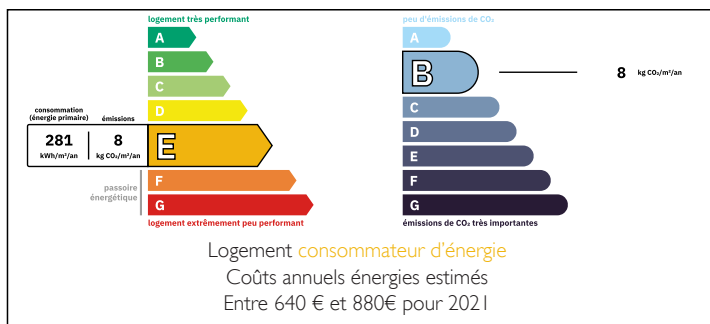
D'une superficie totale au sol de 34,24 m2 (33,63 m2 Loi Carrez) il comprend : une grande pièce de vie avec séjour/ salle à manger et cuisine équipée sur mesure avec placards coulissants, une chambre paisible avec coin bureau, et à tenant, une salle d'eau avec douche à l'italienne et toilettes.

Récemment et entièrement rénové avec une excellente optimisation de l'espace à vivre, ce bien bénéficie également d'une belle luminosité avec ses trois doubles fenêtres, ainsi qu'une grande fenêtre offrant des vues dégagées des Quais de Seine et du remarquable l'Hôtel de ville.

Exposition: Nord/Est. Climatisation intégrée.

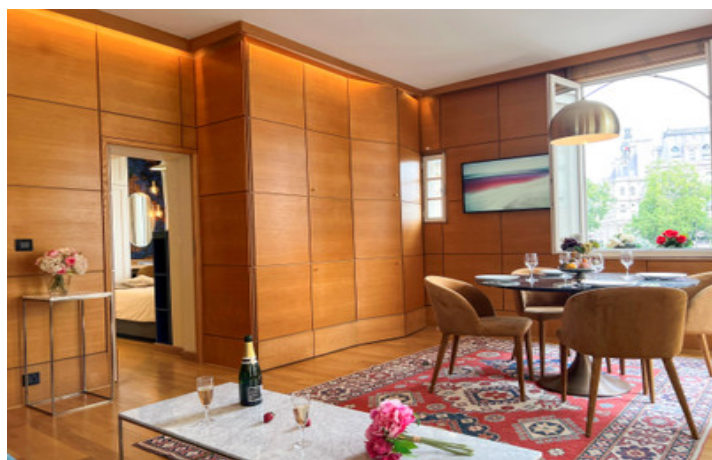
Un Pied à terre exclusif au cœur...

DPE



NB. Les prix cités font référence à des transactions en euros. Les fluctuations des taux de change ne sont pas de la responsabilité de l'agence ou de ceux qui la représentent. L'agence et ses représentants ne sont pas autorisés à faire ou donner des garanties relatives à la propriété. Ces indications ne font pas partie d'une offre ou d'un contrat et ne doivent pas être considérées comme des déclarations ou des représentations de faits, mais comme une représentation générale de la propriété. Toutes les superficies, les mesures ou les distances sont approximatives. Les textes, photographies et plans sont seulement donnés à titre indicatif et ne sont pas nécessairement complets. Leggett n'a pas testé tous les services, équipements ou installations et ne peut donc pas en garantir les spécificités.

Les informations pour les achats hors-plan sont donnés à titre indicatif seulement. La finition de la propriété peut varier. Les acheteurs sont invités à engager un spécialiste pour vérifier les plans et les spécifications énoncées dans leur contrat d'achat avec le promoteur.



DESCRIPTION

Quartier Notre Dame/ Ile de la Cité.

A deux pas de la célèbre et remarquable Cathédrale Notre Dame de Paris, dans un immeuble historique en pierre de taille, bâti au 17ème siècle et érigé sur 6 étages, se situe cet appartement de caractère, de Deux Pièces, au 2ème étage, accessible par l'escalier des parties communes.

Récemment et entièrement rénové avec une excellente optimisation de l'espace à vivre, il dispose d'une superficie totale au sol de 34,24 m² (33,63 m² Loi Carrez).

Ce bien comprend : une grande pièce de vie baignée de lumière naturelle avec un séjour/salle à manger et une cuisine aménagée et entièrement équipée (19,60 m²), une chambre paisible avec fenêtre et coin bureau (10,05 m²) et une salle d'eau attenante avec douche à l'italienne et toilettes (3,98m²).

L'appartement porte le lot n°5 et les mille trois cent soixante-sept/ dix millièmes (1367/10000èmes) de la propriété du sol et des parties communes générales.

Bénéficiant d'une belle luminosité avec ses trois doubles fenêtres (en double vitrage) dans le salon, ainsi qu'une grande fenêtre (double vitrage) coté salle à manger, il offre des vues dégagées des Quais de Seine et l'impressionnant l'Hôtel de ville.

Petit plus on négligeable, la climatisation est intégrée. Un Pied à terre Parisien exclusif au cœur d'un quartier sécurisé et chargé d'histoire.

Informations complémentaires :

Superficie Totale : 34,24 m² (33,63m² Carrez)

Lot concerné par la vente : Lot n°5

Petite copropriété : 6 logements.

Immeuble sécurisé (Vigik + digicode + porte blindée).

Contrat de nettoyage et d'entretien...

TAXES LOCALES

Taxe foncière: 921 EUR

Taxe habitation: EUR

NOTES