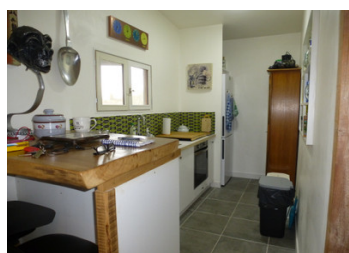


## Propriété de style chalet d'une chambre



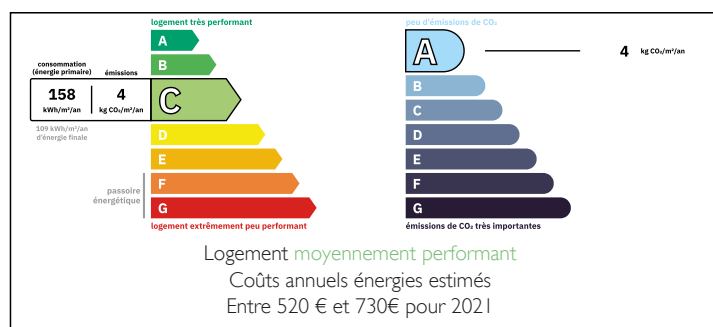
## INFORMATION

|              |         |
|--------------|---------|
| Ville:       | Lafat   |
| Département: | Creuse  |
| Ch:          | I       |
| SdB:         | I       |
| Surface:     | 49 m2   |
| Terrain:     | 2772 m2 |

## RÉSUMÉ

Ce chalet, construit selon des normes élevées, bénéficie d'un emplacement privilégié, offrant une intimité totale à l'avant et une vue imprenable à l'arrière.

## DPE



NB. Les prix cités font référence à des transactions en euros. Les fluctuations des taux de change ne sont pas de la responsabilité de l'agence ou de ceux qui la représentent. L'agence et ses représentants ne sont pas autorisés à faire ou donner des garanties relatives à la propriété. Ces indications ne font pas partie d'une offre ou d'un contrat et ne doivent pas être considérées comme des déclarations ou des représentations de faits, mais comme une représentation générale de la propriété. Toutes les superficies, les mesures ou les distances sont approximatives. Les textes, photographies et plans sont seulement donnés à titre indicatif et ne sont pas nécessairement complets. Leggett n'a pas testé tous les services, équipements ou installations et ne peut donc pas en garantir les spécificités.

Les informations pour les achats hors-plan sont donnés à titre indicatif seulement. La finition de la propriété peut varier. Les acheteurs sont invités à engager un spécialiste pour vérifier les plans et les spécifications énoncées dans leur contrat d'achat avec le promoteur.



## DESCRIPTION

Ce chalet, construit avec des matériaux de qualité, bénéficie d'un emplacement privilégié, offrant une intimité totale à l'avant et une vue dégagée à l'arrière.

Il se compose de :

Une entrée donnant sur un salon/salle à manger spacieux avec cuisine d'angle. Le sol est entièrement carrelé. Au fond de la cuisine, des portes s'ouvrent sur une terrasse couverte, idéale pour les barbecues et les repas, donnant sur le jardin. La cuisine équipée dispose d'un plan de travail et d'un bar. Attenant au salon, les toilettes et la porte de la chambre double, équipée d'une baignoire et d'un lavabo, complètent ce bien. Le grand jardin offre espace, vue et intimité.

La ville de Dun-le-Palestel, avec ses commerces et son supermarché, se trouve à moins de 5 km. La Souterraine, avec ses supermarchés et sa gare desservie par une ligne TGV directe vers Paris, est à 21 km, et Limoges, avec son aéroport, à 74 km.

Le jardin offre espace, vue et intimité.

-----

Les informations sur les risques auxquels ce bien est exposé sont disponibles sur le site Géorisques : <https://www.georisques.gouv.fr>

## TAXES LOCALES

Taxe foncière: **306 EUR**

Taxe habitation: **EUR**

## NOTES