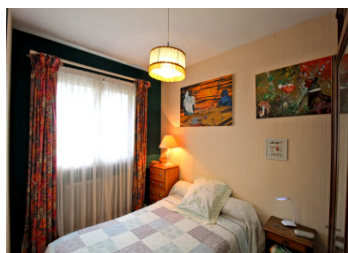
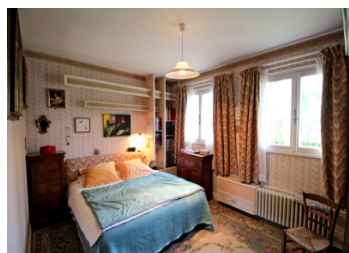


Maison de 4 chambres bien située dans un grand parc en ville avec une abbaye classée par l'UNESCO

EXCLUSIF



## INFORMATION

Ville:	Saint-Savin
Département:	Vienne
Ch:	4
SdB:	2
Surface:	157 m <sup>2</sup>
Terrain:	6386 m <sup>2</sup>

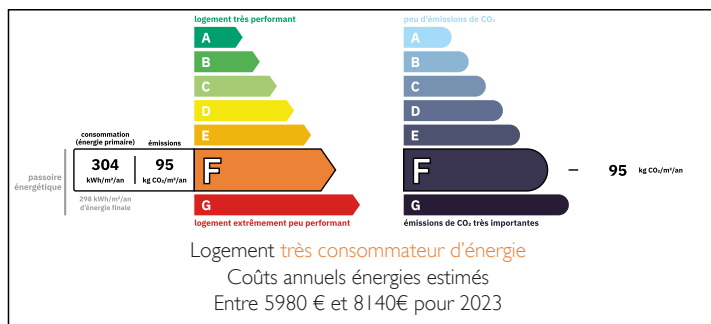
## RÉSUMÉ

Maison d'habitation comprenant au RDC: entrée (4m<sup>2</sup>), salon/salle à manger (26m<sup>2</sup>), cuisine (8m<sup>2</sup>), véranda (26m<sup>2</sup>), dégagement, salle d'eau (5m<sup>2</sup>) et 2 chambres (7m<sup>2</sup> et 13m<sup>2</sup>). 1er étage: palier, salle de bains, 2 chambres (16m<sup>2</sup> et 12m<sup>2</sup>) et cuisine/salle à manger (12m<sup>2</sup>). Sous-sol (88m<sup>2</sup>): chaufferie, buanderie et garage. A l'extérieur: terrasse et grand jardin arboré.

Assainissement: Tout à l'égout

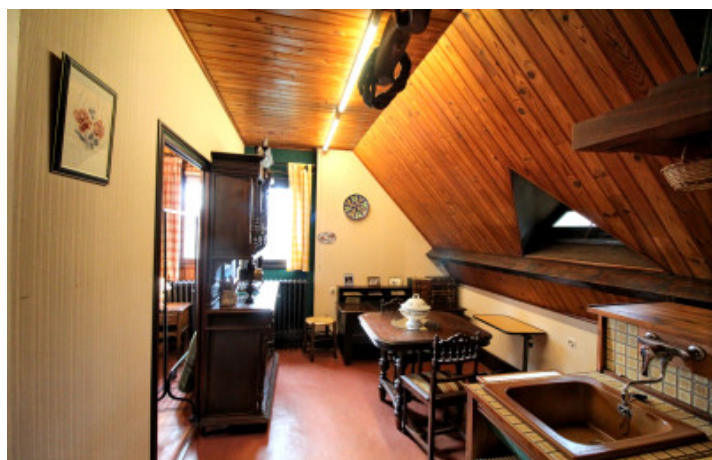
Chauffage: fioul

## DPE



NB. Les prix cités font référence à des transactions en euros. Les fluctuations des taux de change ne sont pas de la responsabilité de l'agence ou de ceux qui la représentent. L'agence et ses représentants ne sont pas autorisés à faire ou donner des garanties relatives à la propriété. Ces indications ne font pas partie d'une offre ou d'un contrat et ne doivent pas être considérées comme des déclarations ou des représentations de faits, mais comme une représentation générale de la propriété. Toutes les superficies, les mesures ou les distances sont approximatives. Les textes, photographies et plans sont seulement donnés à titre indicatif et ne sont pas nécessairement complets. Leggett n'a pas testé tous les services, équipements ou installations et ne peut donc pas en garantir les spécificités.

Les informations pour les achats hors-plan sont donnés à titre indicatif seulement. La finition de la propriété peut varier. Les acheteurs sont invités à engager un spécialiste pour vérifier les plans et les spécifications énoncées dans leur contrat d'achat avec le promoteur.



## DESCRIPTION

Maison d'habitation comprenant au RDC: entrée (4m<sup>2</sup>), salon/salle à manger (26m<sup>2</sup>), cuisine (8m<sup>2</sup>), véranda (26m<sup>2</sup>), dégagement, salle d'eau (5m<sup>2</sup>) et 2 chambres (7m<sup>2</sup> et 13m<sup>2</sup>). 1er étage: palier, salle de bains, 2 chambres (16m<sup>2</sup> et 12m<sup>2</sup>) et cuisine/salle à manger (12m<sup>2</sup>). Sous-sol (88m<sup>2</sup>): chaufferie, buanderie et garage. A l'extérieur: terrasse et grand jardin arboré.

Assainissement: Tout à l'égout

Chauffage: fioul

-----

Les informations sur les risques auxquels ce bien est exposé sont disponibles sur le site Géorisques : <https://www.georisques.gouv.fr>

## TAXES LOCALES

Taxe foncière: 1960 EUR

Taxe habitation: EUR

## NOTES