

maison traditionnelle de 86m terrain de 536m 3 chambres | garage



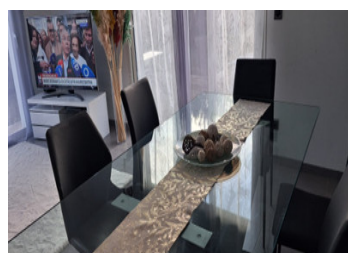
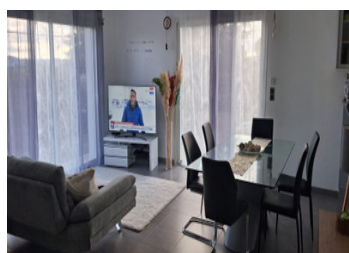
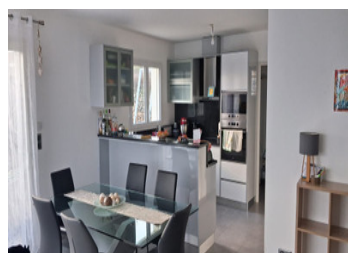
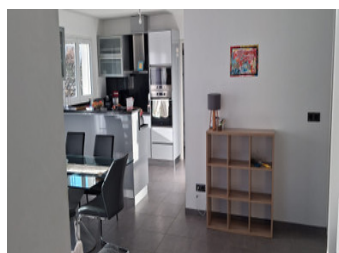
INFORMATION

Ville:	Lablachère
Département:	Ardèche
Ch:	3
SdB:	1
Surface:	86 m2
Terrain:	530 m2

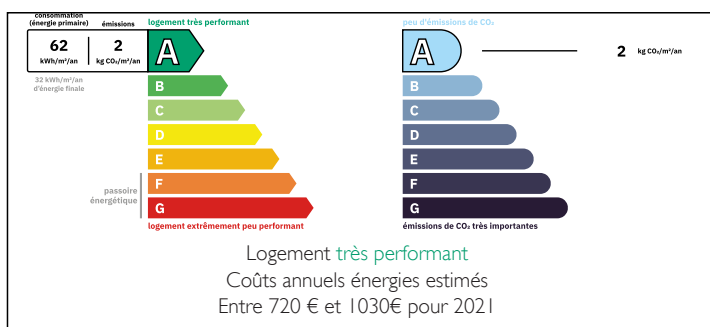


RÉSUMÉ

maison traditionnelle sur un terrain de 530m²
3 chambres

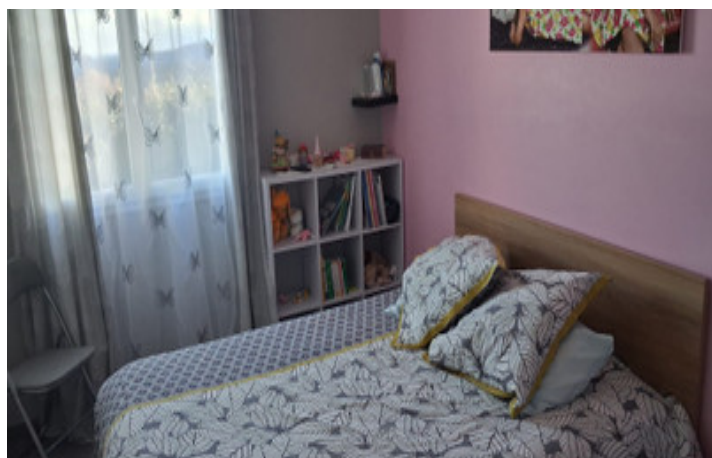


DPE



NB. Les prix cités font référence à des transactions en euros. Les fluctuations des taux de change ne sont pas de la responsabilité de l'agence ou de ceux qui la représentent. L'agence et ses représentants ne sont pas autorisés à faire ou donner des garanties relatives à la propriété. Ces indications ne font pas partie d'une offre ou d'un contrat et ne doivent pas être considérées comme des déclarations ou des représentations de faits, mais comme une représentation générale de la propriété. Toutes les superficies, les mesures ou les distances sont approximatives. Les textes, photographies et plans sont seulement donnés à titre indicatif et ne sont pas nécessairement complets. Leggett n'a pas testé tous les services, équipements ou installations et ne peut donc pas en garantir les spécificités.

Les informations pour les achats hors-plan sont donnés à titre indicatif seulement. La finition de la propriété peut varier. Les acheteurs sont invités à engager un spécialiste pour vérifier les plans et les spécifications énoncées dans leur contrat d'achat avec le promoteur.



DESCRIPTION

À vendre – Maison traditionnelle 3 chambres

Charmante maison traditionnelle, idéale pour une famille, située dans un environnement calme et agréable.

Elle se compose de 3 chambres, d'un séjour lumineux avec une cuisine entièrement équipée et ouverte, offrant un espace de vie convivial et fonctionnel.

La maison dispose également d'une salle de bain, de WC séparé et de nombreux rangements.

Vous apprécierez son agencement moderne, sa luminosité et son potentiel de confort au quotidien.

I jardin avec vue panoramique

I garage de 21m² avec de nombreux rangements et une mezzanine qui sert de bureau viennent compléter ce bien

Proche des [écoles, commerces, transports], cette maison est idéale pour une vie de famille. A visiter rapidement!!!

Les informations sur les risques auxquels ce bien est exposé sont disponibles sur le site Géorisques : <https://www.georisques.gouv.fr>

TAXES LOCALES

Taxe foncière: 390 EUR

Taxe habitation: EUR

NOTES