

Maison Familiale Entièrement Rénovée avec Piscine, Jacuzzi et Jardin Clos à Sauveterre, Hautes-Pyrénées



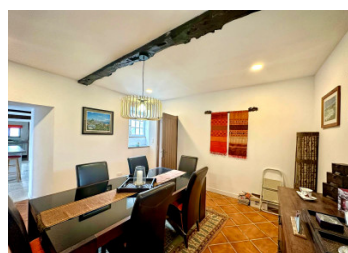
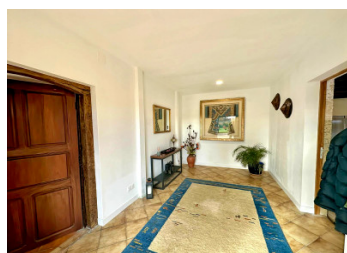
INFORMATION

Ville:	Sauveterre
Département:	Hautes-Pyrénées
Ch:	3
SdB:	1
Surface:	211 m ²
Terrain:	1083 m ²

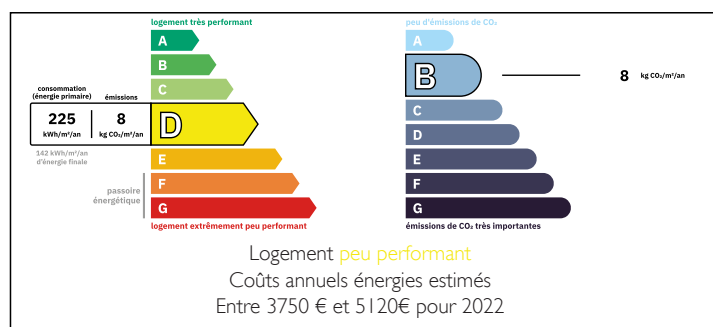
RÉSUMÉ

ituée dans le village de Sauveterre, dans les Hautes-Pyrénées, cette charmante maison allie avec élégance le caractère de l'ancien et le confort moderne. Entièrement rafraîchie et prête à emménager, elle conviendra parfaitement comme résidence principale, maison secondaire ou résidence de vacances clé en main.

Les volumes généreux et lumineux sont complétés par une cuisine contemporaine remarquable, plusieurs espaces de vie modulables et trois grandes chambres à l'étage. À l'extérieur, le jardin clos de 1 073 m² offre une piscine, un jacuzzi et différents espaces de détente, parfaits pour profiter pleinement du climat du Sud-Ouest.



DPE



NB. Les prix cités font référence à des transactions en euros. Les fluctuations des taux de change ne sont pas de la responsabilité de l'agence ou de ceux qui la représentent. L'agence et ses représentants ne sont pas autorisés à faire ou donner des garanties relatives à la propriété. Ces indications ne font pas partie d'une offre ou d'un contrat et ne doivent pas être considérées comme des déclarations ou des représentations de faits, mais comme une représentation générale de la propriété. Toutes les superficies, les mesures ou les distances sont approximatives. Les textes, photographies et plans sont seulement donnés à titre indicatif et ne sont pas nécessairement complets. Leggett n'a pas testé tous les services, équipements ou installations et ne peut donc pas en garantir les spécificités.

Les informations pour les achats hors-plan sont donnés à titre indicatif seulement. La finition de la propriété peut varier. Les acheteurs sont invités à engager un spécialiste pour vérifier les plans et les spécifications énoncées dans leur contrat d'achat avec le promoteur.



DESCRIPTION

Rez-de-Chaussée

Hall d'Entrée

Spacieux et accueillant, il dessert les principales pièces de vie.

Petit Salon / Bureau / Chambre – 15,43 m²

Pièce cosy avec sol carrelé et poêle à bois, idéale comme salon TV, bureau ou chambre de plain-pied.

Salon Principal – 27,81 m²

Récemment rénové, avec carrelage, second poêle à bois et un ancien évier de ferme en béton intégré dans le mur — un élément de caractère unique.

Salle à Manger – 18,89 m²

Lumineuse et ouverte sur le salon, avec poutres verticales d'origine qui structurent élégamment l'espace.

Cuisine Moderne Équipée (Pièce Maîtresse de la Maison)

Spacieuse, lumineuse et parfaitement fonctionnelle, comprenant :

Fenêtre double vitrage

Deux portes-fenêtres ouvrant sur une terrasse ombragée par une pergola

Superbe îlot central de 2,3 m avec rangements

Cuisine arrière – 4,21 m²

Avec meubles bas et plan de travail.

WC – 2,83 m²

Avec lave-mains et rangements.

Buanderie / Lingerie – 11,45 m²

Entièrement carrelée, pratique et communicante avec le garage.

Garage – 43,22 m²

Équipé de l'eau et de l'électricité, avec carport attenant pour deux véhicules

.Étage

Palier – 5 m²

En L, avec sol stratifié et fenêtre de toit (Velux).

Chambre 1 – 17,42 m²

Très lumineuse, avec fenêtre, Velux (store intégré) et placard intégré.

Second Palier – 10,71 m²

Sol stratifié et Velux.

Chambre 2 – 37,23 m²

TAXES LOCALES

Taxe foncière: 1094 EUR

Taxe habitation: EUR

NOTES