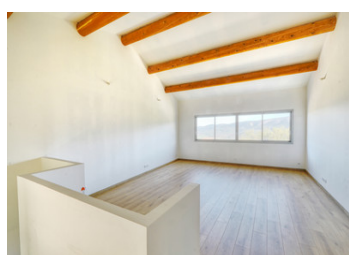
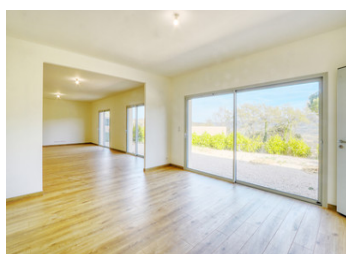
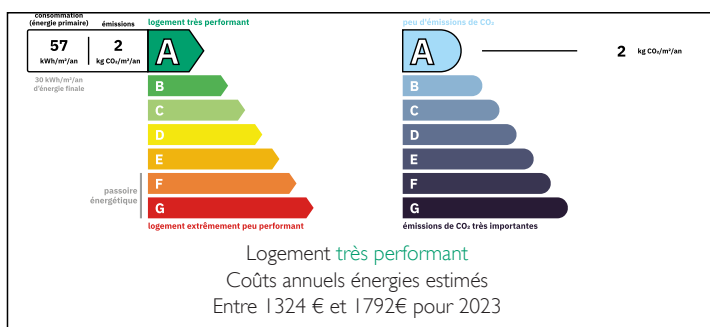


ST MARTIN DE CASTILLON, LUBERON - Grande maison recente et lumineuse. Studio, jardin et vue, jamais habitée!

EXCLUSIF



DPE



INFORMATION

Ville:	Saint-Martin-de-Castillon
Département:	Vaucluse
Ch:	4
SdB:	2
Surface:	237 m ²
Terrain:	890 m ²

RÉSUMÉ

À Saint-Martin-de-Castillon, au cœur du Luberon et à proximité du village, voici une très grande maison au calme avec de superbes vues, un grand garage et un jardin.

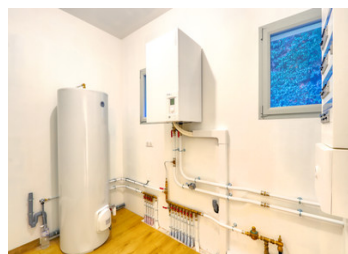
D'environ 240 m² habitables, elle offre de beaux volumes lumineux avec au rdc un vaste salon/séjour et cuisine ouverte, une chambre avec grande salle d'eau et sauna, ainsi qu'à l'étage trois chambres, une salle de bain et un second séjour ou atelier avec possibilité d'aménager une cuisine.

La configuration permet de créer facilement deux espaces indépendants : une habitation principale d'environ 164 m² et un studio ou atelier de 76 m². Idéale pour une famille, un projet intergénérationnel, de la location ou un atelier d'artiste.

La maison n'ayant jamais été habitée, vous pouvez y apporter votre touche personnelle dans la finition de

NB. Les prix cités font référence à des transactions en euros. Les fluctuations des taux de change ne sont pas de la responsabilité de l'agence ou de ceux qui la représentent. L'agence et ses représentants ne sont pas autorisés à faire ou donner des garanties relatives à la propriété. Ces indications ne font pas partie d'une offre ou d'un contrat et ne doivent pas être considérées comme des déclarations ou des représentations de faits, mais comme une représentation générale de la propriété. Toutes les superficies, les mesures ou les distances sont approximatives. Les textes, photographies et plans sont seulement donnés à titre indicatif et ne sont pas nécessairement complets. Leggett n'a pas testé tous les services, équipements ou installations et ne peut donc pas en garantir les spécificités.

Les informations pour les achats hors-plan sont donnés à titre indicatif seulement. La finition de la propriété peut varier. Les acheteurs sont invités à engager un spécialiste pour vérifier les plans et les spécifications énoncées dans leur contrat d'achat avec le promoteur.



DESCRIPTION

Saint-Martin-de-Castillon est un petit village médiéval perché, au cœur du Parc naturel régional du Luberon. Avec ses ruelles pittoresques et son atmosphère authentique, il offre un cadre de vie unique, à la fois calme et proche des commodités. Le village dispose d'une supérette et d'un bar-restaurant, tandis qu'Apt, à seulement 10 km, propose tous les services indispensables : supermarchés, collèges, hôpital, marché provençal, cinéma et commerces variés. La gare TGV d'Avignon se rejoint en 1h15 et l'aéroport de Marseille en 1h30, facilitant les déplacements vers la France et l'international.

La région est un véritable paradis pour les amoureux de nature et de plein air. Le Parc naturel régional du Luberon offre des kilomètres de sentiers pour la randonnée et le VTT, des pistes cyclables et des chemins pittoresques à travers les villages perchés et les champs de lavande. Les paysages alternent collines boisées, forêts, garrigues et vallées, avec des panoramas spectaculaires à chaque détour. La biodiversité y est exceptionnelle : oiseaux, chevreuils, sangliers et une flore variée, typique du Luberon, qui change avec les saisons. C'est un lieu idéal pour les activités en famille, les promenades tranquilles, la pratique du sport en pleine nature ou simplement pour profiter de la beauté des paysages provençaux depuis sa terrasse ou son jardin.

En résumé, cette maison offre non seulement un confort moderne et des prestations de qualité, mais aussi une opportunité rare de vivre dans un cadre naturel exceptionnel, avec la liberté de personnaliser les espaces selon vos...

TAXES LOCALES

Taxe foncière: 700 EUR

Taxe habitation: EUR

NOTES