

Magnifique maison de 3 ou 4 chambres, entourée de 4,7 hectares de pâturages équestres, d'une grange et d'un pe

EXCLUSIF

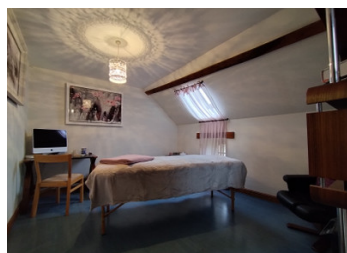


INFORMATION

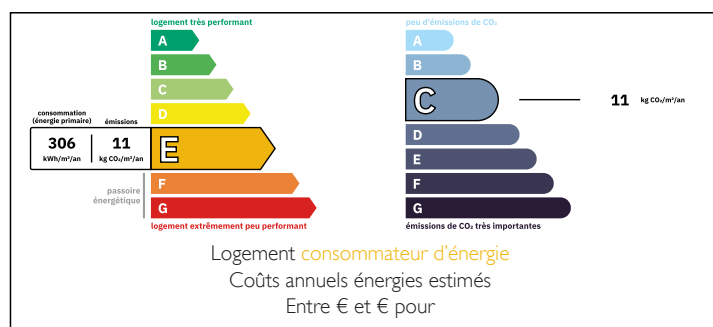
Ville:	Lussac-les-Églises
Département:	Haute-Vienne
Ch:	3
SdB:	2
Surface:	142 m ²
Terrain:	46998 m ²

RÉSUMÉ

Maison individuelle de 3 chambres, bureau avec four à pain d'origine, salon/salle à manger, cuisine/salle à manger, salle d'eau et salle de bains, buanderie, grande grange/garage, dépendances et abri pour chevaux. La maison est située au centre du jardin, des pâturages et d'un petit étang à carpes.



DPE



NB. Les prix cités font référence à des transactions en euros. Les fluctuations des taux de change ne sont pas de la responsabilité de l'agence ou de ceux qui la représentent. L'agence et ses représentants ne sont pas autorisés à faire ou donner des garanties relatives à la propriété. Ces indications ne font pas partie d'une offre ou d'un contrat et ne doivent pas être considérées comme des déclarations ou des représentations de faits, mais comme une représentation générale de la propriété. Toutes les superficies, les mesures ou les distances sont approximatives. Les textes, photographies et plans sont seulement donnés à titre indicatif et ne sont pas nécessairement complets. Leggett n'a pas testé tous les services, équipements ou installations et ne peut donc pas en garantir les spécificités.

Les informations pour les achats hors-plan sont donnés à titre indicatif seulement. La finition de la propriété peut varier. Les acheteurs sont invités à engager un spécialiste pour vérifier les plans et les spécifications énoncées dans leur contrat d'achat avec le promoteur.



DESCRIPTION

Située au cœur de la campagne et entourée de terres certifiées biologiques, cette propriété de caractère offre une opportunité rare de vie rurale et équestre.

L'entrée de la maison s'ouvre sur un hall lumineux et accueillant. Sur la gauche se trouve une cuisine aménagée avec espace repas, alliant tout le charme d'une cuisine de campagne à une finition moderne et épurée, idéale pour la vie quotidienne. Dans le prolongement de la cuisine se trouve une vaste buanderie / pièce de rangement équipée d'un évier, de raccords, d'un accès extérieur et d'un accès direct à la grange. Cet espace très polyvalent pourrait facilement être transformé en une grande salle à manger indépendante ou en espace de réception.

À droite du hall d'entrée se trouve un salon spacieux et chaleureux, doté de poutres apparentes d'origine, d'un poêle à bois et de belles vues sur les terres environnantes à l'avant comme à l'arrière de la propriété. Depuis le salon, on accède à une pièce magnifiquement restaurée, actuellement utilisée comme chambre mais anciennement bureau ou salle de soins. Le four à pain d'origine a été conservé et constitue un élément remarquable, témoignant de l'histoire de la maison.

Le rez-de-chaussée comprend également un charmant vestiaire avec salle de douche et WC séparés. L'escalier mène au premier étage où l'on découvre une grande mezzanine offrant de multiples possibilités d'aménagement : bureau, atelier, espace détente ou salle polyvalente. Trois chambres doubles lumineuses et de belles dimensions s'organisent autour de cet espace central, la chambre...

TAXES LOCALES

Taxe habitation: EUR

NOTES