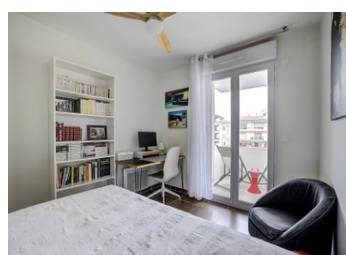
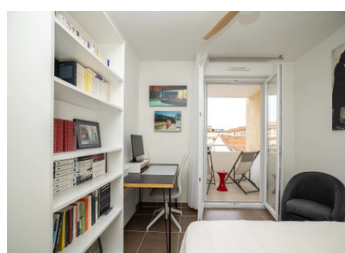
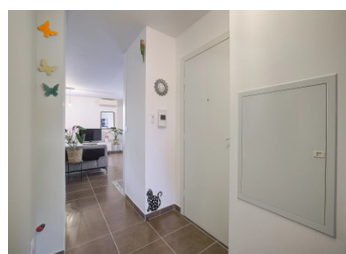


NICE MUSICIENS. 3 pièces rénové 84m , terrasses 10m , 5ième étage. 2 chambres, 1 SdB, 1 SdE, Boxe fermée 22m .



## INFORMATION

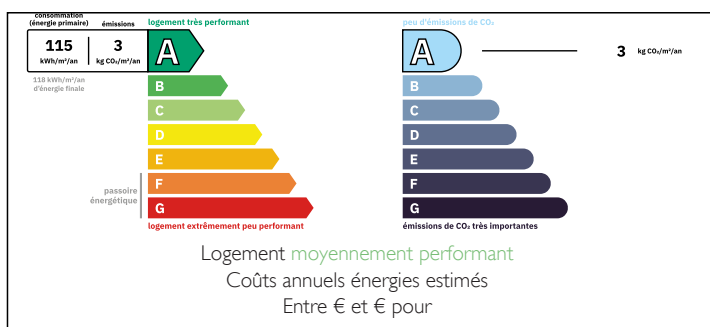
Ville:	Nice
Département:	Alpes-Maritimes
Ch:	0
SdB:	0
Surface:	0 m2
Terrain:	0 m2

## RÉSUMÉ

3 PIÈCES STANDING – TERRASSE - GARAGE  
 Dans le haut du quartier des Musiciens, à proximité immédiate des commerces, écoles et transports, au sein d'un immeuble de standing récent (2012), accessible PMR.

Les volumes généreux, la qualité des matériaux et la rénovation complète font de ce bien un appartement clé en main, rare sur le secteur. Un grand garage fermé de 22 m<sup>2</sup> complète ce bien.

## DPE



NB. Les prix cités font référence à des transactions en euros. Les fluctuations des taux de change ne sont pas de la responsabilité de l'agence ou de ceux qui la représentent. L'agence et ses représentants ne sont pas autorisés à faire ou donner des garanties relatives à la propriété. Ces indications ne font pas partie d'une offre ou d'un contrat et ne doivent pas être considérées comme des déclarations ou des représentations de faits, mais comme une représentation générale de la propriété. Toutes les superficies, les mesures ou les distances sont approximatives. Les textes, photographies et plans sont seulement donnés à titre indicatif et ne sont pas nécessairement complets. Leggett n'a pas testé tous les services, équipements ou installations et ne peut donc pas en garantir les spécificités.

Les informations pour les achats hors-plan sont donnés à titre indicatif seulement. La finition de la propriété peut varier. Les acheteurs sont invités à engager un spécialiste pour vérifier les plans et les spécifications énoncées dans leur contrat d'achat avec le promoteur.



## DESCRIPTION

Superbe 3 pièces de 85 m<sup>2</sup>, entièrement rénové. Situé au 5<sup>e</sup> étage, l'appartement offre une belle pièce de vie de 38 m<sup>2</sup> avec cuisine américaine entièrement équipée, ouvrant sur un large balcon exposé ouest. L'espace nuit se compose de deux chambres avec rangements, dont une avec accès à une terrasse carrée avec vue dégagée sur les toits, d'un dressing aménagé, d'une salle d'eau avec WC et d'une seconde salle de bains aux prestations soignées.

-----

Les informations sur les risques auxquels ce bien est exposé sont disponibles sur le site Géorisques : <https://www.georisques.gouv.fr>

## TAXES LOCALES

Taxe habitation: EUR

## NOTES