

Maison sur sous sol de 103m2 composée de : 3 chambres, une cuisine séparée, salon salle a manger et SDB



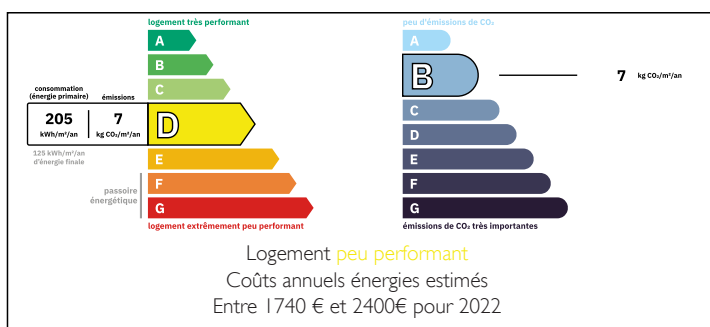
INFORMATION

Ville:	Marthon
Département:	Charente
Ch:	3
SdB:	1
Surface:	103 m2
Terrain:	7873 m2

RÉSUMÉ

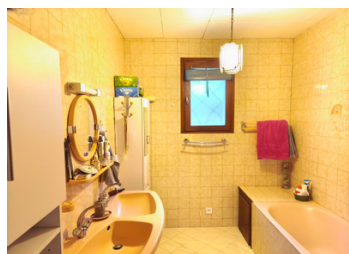
Agréable maison individuelle édifée sur un sous-sol partiellement enterré. Elle se compose d'un hall d'accueil, d'un espace cuisine, d'un salon convivial, de trois pièces à usage de chambres, d'une salle d'eau ainsi que de toilettes indépendantes. En complément, un vaste niveau inférieur d'environ 100 m² et plusieurs annexes viennent enrichir le bien. L'ensemble est implanté sur une parcelle entièrement clôturée de 2 985 m² et un second de 488m² offrant une vue dégagée et apaisante sur le paysage rural.

DPE



NB. Les prix cités font référence à des transactions en euros. Les fluctuations des taux de change ne sont pas de la responsabilité de l'agence ou de ceux qui la représentent. L'agence et ses représentants ne sont pas autorisés à faire ou donner des garanties relatives à la propriété. Ces indications ne font pas partie d'une offre ou d'un contrat et ne doivent pas être considérées comme des déclarations ou des représentations de faits, mais comme une représentation générale de la propriété. Toutes les superficies, les mesures ou les distances sont approximatives. Les textes, photographies et plans sont seulement donnés à titre indicatif et ne sont pas nécessairement complets. Leggett n'a pas testé tous les services, équipements ou installations et ne peut donc pas en garantir les spécificités.

Les informations pour les achats hors-plan sont donnés à titre indicatif seulement. La finition de la propriété peut varier. Les acheteurs sont invités à engager un spécialiste pour vérifier les plans et les spécifications énoncées dans leur contrat d'achat avec le promoteur.



DESCRIPTION

Pavillon de plain-pied sur sous-sol – 4 pièces – Marthon

Situé sur la commune de Marthon, dans un environnement calme et verdoyant, venez découvrir ce charmant pavillon édifié sur un sous-sol semi-enterré, offrant une agréable vue dégagée sur la campagne environnante.

L'habitation se compose d'une entrée, d'une cuisine indépendante, d'un séjour lumineux, de trois chambres, d'une salle de bains et de WC séparés.

Le sous-sol d'environ 100 m² offre de nombreuses possibilités (stationnement, stockage, atelier...), complété par des dépendances.

L'ensemble est implanté sur une parcelle entièrement clôturée d'environ 2 985 m², idéale pour profiter du cadre extérieur.

École et commerces accessibles en 2 minutes.

Les informations sur les risques auxquels ce bien est exposé sont disponibles sur le site Géorisques : <https://www.georisques.gouv.fr>

TAXES LOCALES

Taxe habitation: EUR

NOTES