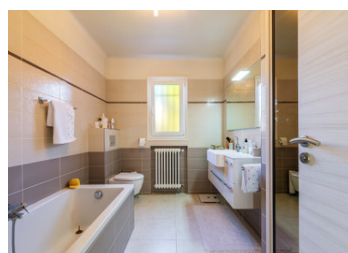
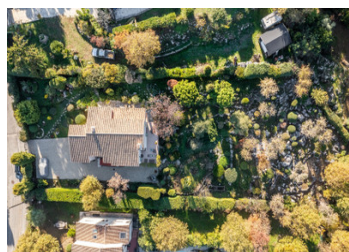


Maison 4 pièces 156m , terrain 2000m . 3 chambres, 1 SdB, 2 SdE, 3 wc's, 1 garage, 4 parkings, 2 caves.



## INFORMATION

Ville:	La Gaude
Département:	Alpes-Maritimes
Ch:	3
SdB:	3
Surface:	156 m2
Terrain:	2000 m2



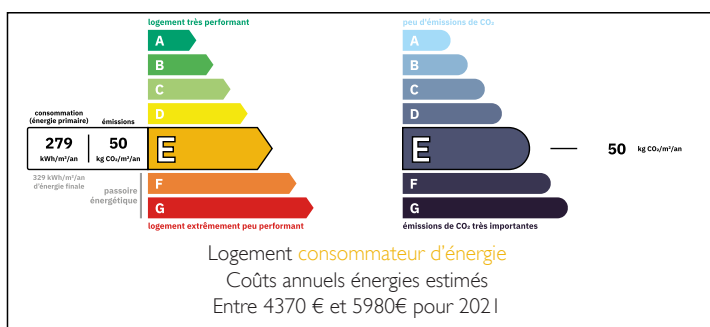
## RÉSUMÉ

Dans un secteur très recherché de la Gaude, dans un havre de paix, découvrez cette magnifique villa rénovée implantée sur un terrain plat et arboré de 2000 m<sup>2</sup>, baigné de soleil grâce à son exposition sud-ouest et sans vis-à-vis.

Plusieurs terrasses permettent de profiter pleinement des extérieurs en toutes saisons. Situé au rez-de-chaussée, un appartement 2 pièces aménagé.

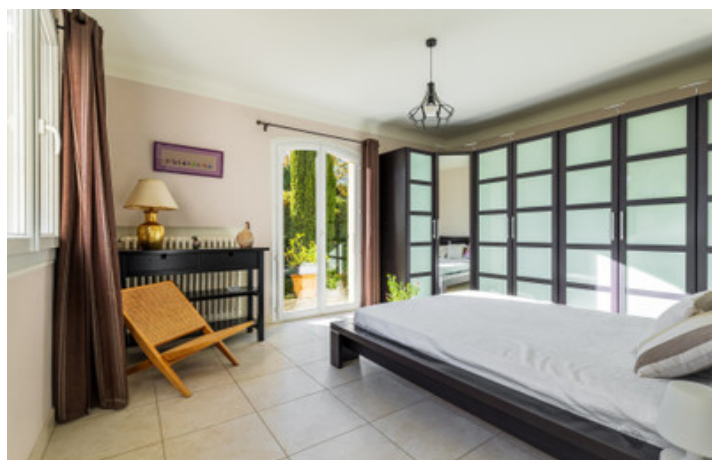
Un grand garage ainsi que deux caves complètent ce bien.

## DPE



NB. Les prix cités font référence à des transactions en euros. Les fluctuations des taux de change ne sont pas de la responsabilité de l'agence ou de ceux qui la représentent. L'agence et ses représentants ne sont pas autorisés à faire ou donner des garanties relatives à la propriété. Ces indications ne font pas partie d'une offre ou d'un contrat et ne doivent pas être considérées comme des déclarations ou des représentations de faits, mais comme une représentation générale de la propriété. Toutes les superficies, les mesures ou les distances sont approximatives. Les textes, photographies et plans sont seulement donnés à titre indicatif et ne sont pas nécessairement complets. Leggett n'a pas testé tous les services, équipements ou installations et ne peut donc pas en garantir les spécificités.

Les informations pour les achats hors-plan sont donnés à titre indicatif seulement. La finition de la propriété peut varier. Les acheteurs sont invités à engager un spécialiste pour vérifier les plans et les spécifications énoncées dans leur contrat d'achat avec le promoteur.



## DESCRIPTION

Elle se compose d'un bel espace de vie lumineux avec cheminée, d'une cuisine équipée, de deux chambres (possibilité d'une 3ème chambre), d'une salle de bains et d'une salle d'eau.

-----  
Les informations sur les risques auxquels ce bien est exposé sont disponibles sur le site Géorisques : <https://www.georisques.gouv.fr>



## TAXES LOCALES

Taxe habitation: EUR

## NOTES