

Superbe propriété composée de deux maisons indépendantes à Bellevigne.



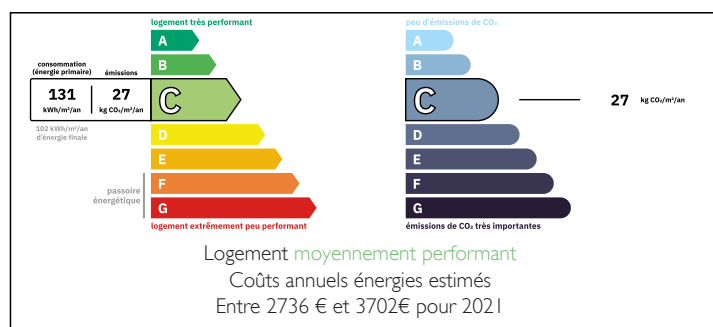
INFORMATION

Ville:	Bellevigne
Département:	Charente
Ch:	6
SdB:	3
Surface:	360 m2
Terrain:	5185 m2

RÉSUMÉ

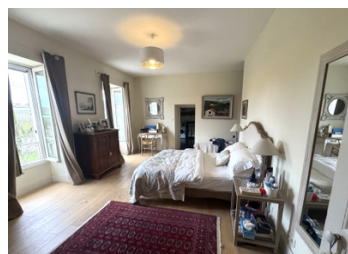
Au coeur d'un environnement calme et préservé, découvrez cette superbe propriété composée de deux maisons charentaises de caractère, offrant de beaux volumes et des prestations de qualité. La maison principale d'environ 200 m2 séduit par ses espaces lumineux et son authenticité avec une grande salle à manger baignée de lumière, un vaste salon chaleureux et raffiné, une cuisine fonctionnelle et élégante, un wc et à l'étage trois chambres dont une suite parentale avec son immense salle de bain douche et une salle d'eau supplémentaire. A l'extérieur de nombreuses dépendances, hangar, cave, piscine chauffée dans un jardin clos et arboré pour profiter en toute intimité. La seconde maison à l'arrière, parfaite pour accueillir amis, famille ou projet locatif (actuellement louée) se compose d'une grande salle à manger, une cuisine, un wc, une chambre et à l'étage 2 chambres et...

DPE



NB. Les prix cités font référence à des transactions en euros. Les fluctuations des taux de change ne sont pas de la responsabilité de l'agence ou de ceux qui la représentent. L'agence et ses représentants ne sont pas autorisés à faire ou donner des garanties relatives à la propriété. Ces indications ne font pas partie d'une offre ou d'un contrat et ne doivent pas être considérées comme des déclarations ou des représentations de faits, mais comme une représentation générale de la propriété. Toutes les superficies, les mesures ou les distances sont approximatives. Les textes, photographies et plans sont seulement donnés à titre indicatif et ne sont pas nécessairement complets. Leggett n'a pas testé tous les services, équipements ou installations et ne peut donc pas en garantir les spécificités.

Les informations pour les achats hors-plan sont donnés à titre indicatif seulement. La finition de la propriété peut varier. Les acheteurs sont invités à engager un spécialiste pour vérifier les plans et les spécifications énoncées dans leur contrat d'achat avec le promoteur.



DESCRIPTION

première maison :

- une salle à manger, un salon avec cheminée, une cuisine, un wc en rez-de-chaussée
- à l'étage, une grande chambre parentale avec dressing et salle de bain, 2 chambres et une salle d'eau.
- nombreuses dépendances, hangar à véhicules, local piscine, appentis, piscine chauffée, jardin clos.

deuxième maison :

- une cuisine, une salle à manger avec cheminée, une chambre et un wc
- à l'étage deux chambre, une salle d'eau, un wc
- garage et jardin.

Les informations sur les risques auxquels ce bien est exposé sont disponibles sur le site Géorisques : <https://www.georisques.gouv.fr>

TAXES LOCALES

Taxe habitation: EUR

NOTES