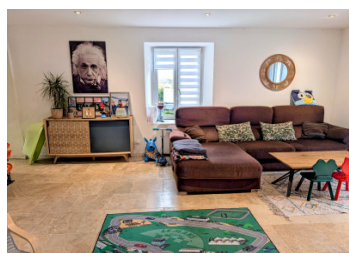


Secteur La Chapelle Montligeon, en point de vue dominant et en lisière de la forêt de Réno Valdieu...



INFORMATION

Ville:	La Chapelle-Montligeon
Département:	Orne
Ch:	2
SdB:	1
Surface:	85 m ²
Terrain:	918 m ²



RÉSUMÉ

Bénéficiant d'un environnement aussi privilégié que rare, en point de vue dominant et en lisière de la forêt domaniale de la Réno Valdieu.

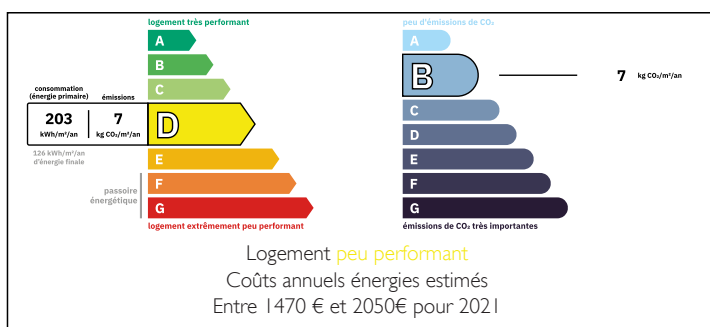
Maison ancienne agrandie (ancien four à pain du hameau)

En hameau, au calme .

Deux pas de La Chapelle Montligeon. 7 km de Mortagne au Perche.

Maison de 85m² habitables sur terrain de 900m² avec garage/atelier en bois.

DPE



NB. Les prix cités font référence à des transactions en euros. Les fluctuations des taux de change ne sont pas de la responsabilité de l'agence ou de ceux qui la représentent. L'agence et ses représentants ne sont pas autorisés à faire ou donner des garanties relatives à la propriété. Ces indications ne font pas partie d'une offre ou d'un contrat et ne doivent pas être considérées comme des déclarations ou des représentations de faits, mais comme une représentation générale de la propriété. Toutes les superficies, les mesures ou les distances sont approximatives. Les textes, photographies et plans sont seulement donnés à titre indicatif et ne sont pas nécessairement complets. Leggett n'a pas testé tous les services, équipements ou installations et ne peut donc pas en garantir les spécificités.

Les informations pour les achats hors-plan sont donnés à titre indicatif seulement. La finition de la propriété peut varier. Les acheteurs sont invités à engager un spécialiste pour vérifier les plans et les spécifications énoncées dans leur contrat d'achat avec le promoteur.



DESCRIPTION

Maison d'environ 85m² habitables se compose : Au rez-de-chaussée : une cuisine d'îlot, un salon avec un insert bois (avec répartition de la chaleur à l'étage), salle de douche avec wc, véranda et bureau/chambre. A l'étage : un palier desservant deux chambres.

Chauffage : insert à bois avec répartition de la chaleur à l'étage, fenêtres en double vitrage,

Dépendance : un bâtiment de 58m² à usage de garage/atelier.

Jardins de 918m²

Vue dominant, accès direct au sentiers pédestres.

Les informations sur les risques auxquels ce bien est exposé sont disponibles sur le site Géorisques : <https://www.georisques.gouv.fr>

TAXES LOCALES

Taxe habitation: EUR

NOTES