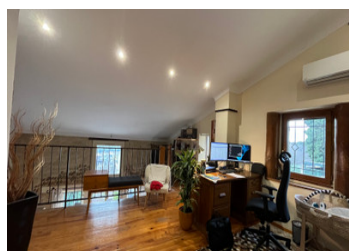
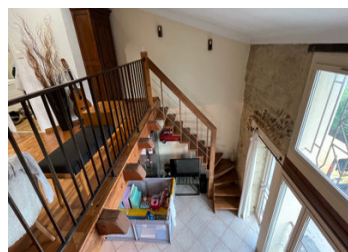


## MAISON DE VILLAGE DE 120 m HAB AVEC PISCINE SUR PARCELLE DE 546 M



## INFORMATION

Ville:	Fourmès
Département:	Gard
Ch:	3
SdB:	1
Surface:	125 m <sup>2</sup>
Terrain:	546 m <sup>2</sup>



## RÉSUMÉ

Située au cœur du paisible village de Fourmès, venez découvrir cette maison en pierre pleine de charme récemment rénovée comprenant :

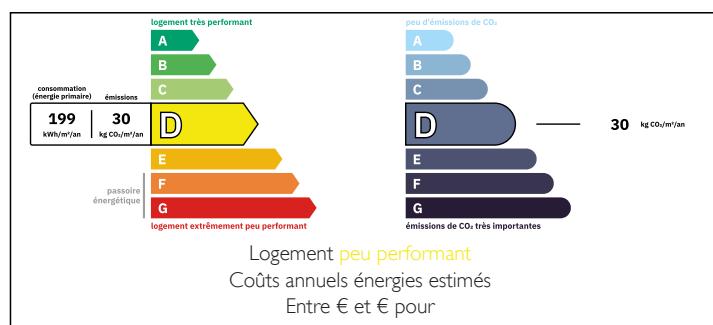
Une pièce de vie avec poêle à bois, une cuisine ouverte équipée, ainsi qu'une chambre et une salle de bain .

La mezzanine du niveau supérieur offre un vaste espace occupé actuellement en bureau, une chambre, une deuxième salle de bain ainsi qu'un dressing (ou chambre d'appoint).

Au rez-de-chaussée se trouve un grand garage de 50 m<sup>2</sup> avec buanderie attenante et cave.

Le jardin clos et arboré de 546 m<sup>2</sup> abrite une piscine, une jolie terrasse couverte avec kitchenette et un clapport pouvant recevoir un véhicule.

## DPE



NB. Les prix cités font référence à des transactions en euros. Les fluctuations des taux de change ne sont pas de la responsabilité de l'agence ou de ceux qui la représentent. L'agence et ses représentants ne sont pas autorisés à faire ou donner des garanties relatives à la propriété. Ces indications ne font pas partie d'une offre ou d'un contrat et ne doivent pas être considérées comme des déclarations ou des représentations de faits, mais comme une représentation générale de la propriété. Toutes les superficies, les mesures ou les distances sont approximatives. Les textes, photographies et plans sont seulement donnés à titre indicatif et ne sont pas nécessairement complets. Leggett n'a pas testé tous les services, équipements ou installations et ne peut donc pas en garantir les spécificités.

Les informations pour les achats hors-plan sont donnés à titre indicatif seulement. La finition de la propriété peut varier. Les acheteurs sont invités à engager un spécialiste pour vérifier les plans et les spécifications énoncées dans leur contrat d'achat avec le promoteur.



## DESCRIPTION

TGV AVIGNON 20 Mn

AÉROPORT MARSEILLE PROVENCE 1 h 15 Mn

AÉROPORT MONTPELLIER MÉDITERRANÉE 60 Mn

PONT DU GARD 12 Mn

NÎMES 20 Mn

AUTOROUTE A 9 (5 mn)

UZES 20 Mn

PISCINE AU SEL ET pH AUTOMATISÉ

FIBRE OPTIQUE

-----

Les informations sur les risques auxquels ce bien est exposé sont disponibles sur le site Géorisques : <https://www.georisques.gouv.fr>

## TAXES LOCALES

**Taxe foncière: 1797 EUR**

**Taxe habitation: EUR**

## NOTES