

Maison de ville avec cour et proche de toutes les commodités locales



EXCLUSIF

INFORMATION

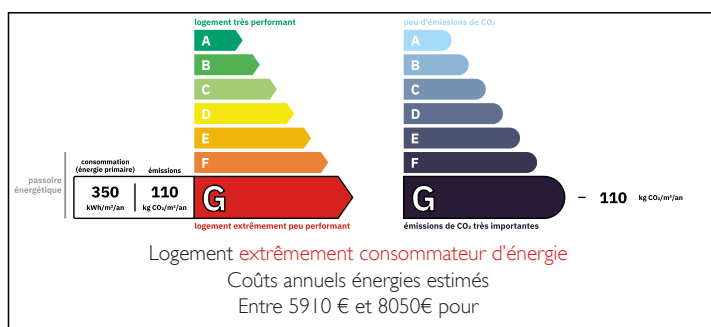
Ville:	Pré-en-Pail-Saint-Samson
Département:	Mayenne
Ch:	3
SdB:	1
Surface:	120 m ²
Terrain:	101 m ²

RÉSUMÉ

Une maison de ville comprenant:-
 Au rez-de-chaussée : entre, garage, bureau
 A l'étage : cuisine, salon, wc, balcon
 Au deuxième étage : trois chambres, wc, salle d'eau
 Grenier au-dessus
 Cour close sur l'avant

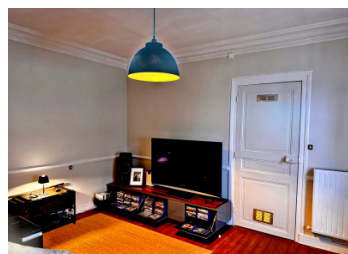
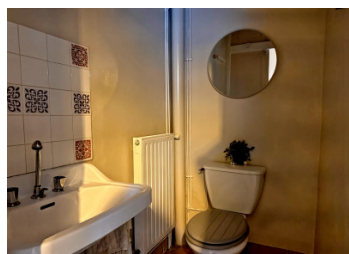
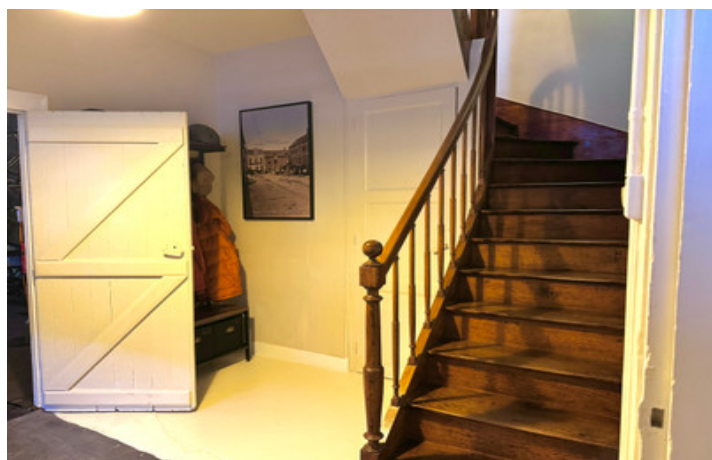


DPE



NB. Les prix cités font référence à des transactions en euros. Les fluctuations des taux de change ne sont pas de la responsabilité de l'agence ou de ceux qui la représentent. L'agence et ses représentants ne sont pas autorisés à faire ou donner des garanties relatives à la propriété. Ces indications ne font pas partie d'une offre ou d'un contrat et ne doivent pas être considérées comme des déclarations ou des représentations de faits, mais comme une représentation générale de la propriété. Toutes les superficies, les mesures ou les distances sont approximatives. Les textes, photographies et plans sont seulement donnés à titre indicatif et ne sont pas nécessairement complets. Leggett n'a pas testé tous les services, équipements ou installations et ne peut donc pas en garantir les spécificités.

Les informations pour les achats hors-plan sont donnés à titre indicatif seulement. La finition de la propriété peut varier. Les acheteurs sont invités à engager un spécialiste pour vérifier les plans et les spécifications énoncées dans leur contrat d'achat avec le promoteur.



TAXES LOCALES

Taxe foncière: 770 EUR

Taxe habitation: EUR

NOTES

DESCRIPTION

REZ-DE-CHAUSSÉE

Hall d'entrée (3,10 m × 2,90 m)

Garage / Buanderie (4,00 m × 5,78 m)

Anciennement garage (portes d'origine conservées), aménagé en espace de rangement, buanderie, chaufferie et cuve à fioul.

Pièce (4,30 m × 2,60 m) Avec fenêtre et porte donnant sur la cour – idéale en bureau, chambre

PREMIER ÉTAGE

Palier (2,80 m × 2,30 m) Avec placard de rangement, WC avec lave-mains, et accès à un petit balcon

Séjour (5,60 m × 4,00 m)

Cuisine (2,80 m × 4,00 m)

DEUXIÈME ÉTAGE

Palier Avec placard de rangement et WC avec lave-mains.

Chambre 1 (4,00 m × 3,20 m)

Chambre 2 / Bureau (4,00 m × 2,40 m)

Actuellement utilisée comme grand dressing.

Pièce (4,00 m × 3,00 m) Avec fenêtre – à finaliser
Nouvelle salle de douche en cours de réalisation.

GRENIER

Grande pièce isolée et aménagée (8,00 m × 4,00 m)

EXTÉRIEUR

Devant la maison, une cour fermée

Les informations sur les risques auxquels ce bien est exposé sont disponibles sur le site Géorisques : <https://www.georisques.gouv.fr>