

Dans un cadre bucolique sans nuisance sonore et visuelle une maison neuve d'architecte en Bois.



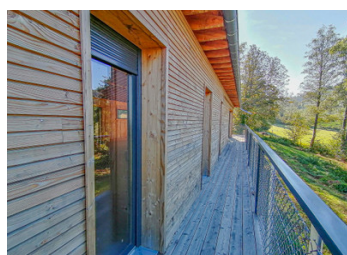
INFORMATION

Ville:	Écoche
Département:	Loire
Ch:	3
SdB:	2
Surface:	135 m ²
Terrain:	2147 m ²

RÉSUMÉ

Aux portes du Beaujolais, à 1h30 de Lyon et Saint Etienne, à 30 minutes de Roanne, profitez du calme et de la vie en pleine nature sur un terrain planté de pins centenaires de plus de 2000m². Cette maison répond parfaitement aux normes environnementales en vigueur. Elle se compose d'une cuisine ouverte sur son le salon/séjour, une buanderie, Trois chambres dont une suite parentale et une salle d'eau indépendante. Un atelier et un abri voiture attenante à la maison complètent le tout. Présence d'un point d'eau sur la propriété. Terrain piscinable.

Finition à réaliser soi-même. Devis à disposition. Accompagnement pour la réalisation des finitions par l'architecte.

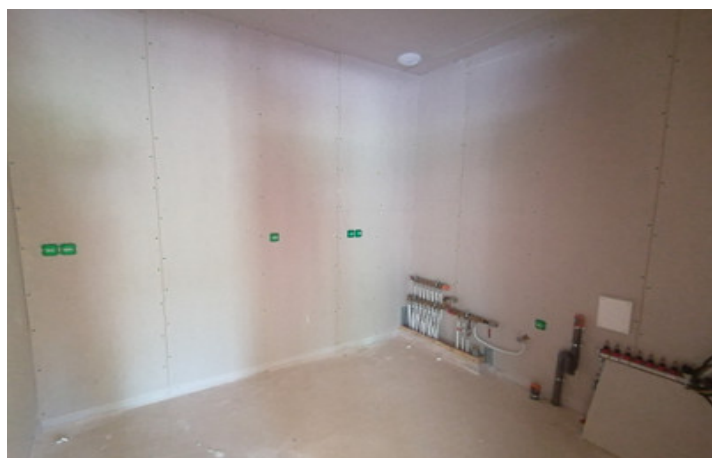


DPE

DPE non requis.

NB. Les prix cités font référence à des transactions en euros. Les fluctuations des taux de change ne sont pas de la responsabilité de l'agence ou de ceux qui la représentent. L'agence et ses représentants ne sont pas autorisés à faire ou donner des garanties relatives à la propriété. Ces indications ne font pas partie d'une offre ou d'un contrat et ne doivent pas être considérées comme des déclarations ou des représentations de faits, mais comme une représentation générale de la propriété. Toutes les superficies, les mesures ou les distances sont approximatives. Les textes, photographies et plans sont seulement donnés à titre indicatif et ne sont pas nécessairement complets. Leggett n'a pas testé tous les services, équipements ou installations et ne peut donc pas en garantir les spécificités.

Les informations pour les achats hors-plan sont donnés à titre indicatif seulement. La finition de la propriété peut varier. Les acheteurs sont invités à engager un spécialiste pour vérifier les plans et les spécifications énoncées dans leur contrat d'achat avec le promoteur.



DESCRIPTION

Dans un cadre bucolique sans nuisance sonore et visuelle avec vue magnifique sur la plaine de Roanne, aux portes du Beaujolais à 1h30 de Lyon et de Saint Etienne, 30 minutes de Roanne profitez pleinement du calme et de la vie en pleine nature sur un terrain de 2147m² arboré de pins centenaires. Avec 1 grande terrasse bois de 60 m² et 1 balcon filant devant les 3 chambres en façade, 2 chemins d'accès voitures, terrain mis en forme. Cette maison répond pleinement aux normes environnementales en vigueur. En habitation principale ou secondaire ou en investissement pour location de vacances, cette maison neuve d'architecte vous offre un vrai choix de vie car conçue et intégrée dans l'environnement tout en vous donnant bien être et confort. A dix minutes en voiture de toutes commodités.

Conçues et réalisées avec des prestations haut de gamme (bois Douglas de la région, menuiseries extérieures en aluminium à rupture de ponts thermiques, volets roulants) vous bénéficiez d'une haute isolation thermique et phonique. Un atelier de 4,4m² et un abri voiture de 33,2 m² complètent le bien. Chemin d'accès voitures compacté et gravillonné. Finition à réaliser soi-même. Devis à disposition. Accompagnement pour la réalisation des finitions par l'architecte.

Entre Beaujolais et Roannais :

Lyon et Saint-Etienne à 1h20

Roanne à 35 mins

Charlieu à 20 mins

Cours-la-Ville (69), Belmont-de-la-Loire (42),

Chauffailles (71) 10 mins

A 10 mins en voiture des villages et toutes commodités

Les informations sur les risques auxquels ce bien est exposé sont...

TAXES LOCALES

Taxe habitation: EUR

NOTES