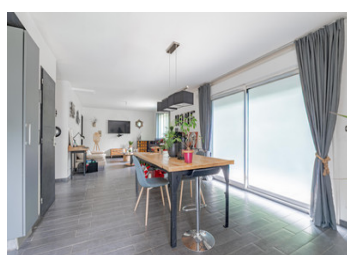
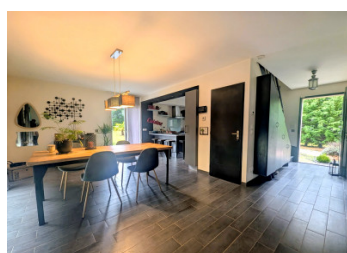
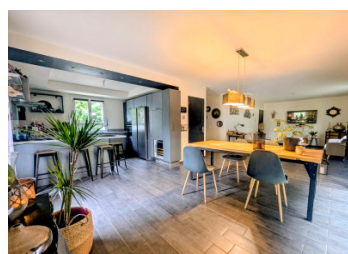


78 Houdan / Maulette Maison contemporaine 200 M2 , 5 pièces , 1700 M2 de jardin, atelier et cave



INFORMATION

Ville:	Maulette
Département:	Yvelines
Ch:	4
SdB:	1
Surface:	200 m2
Terrain:	1500 m2



RÉSUMÉ

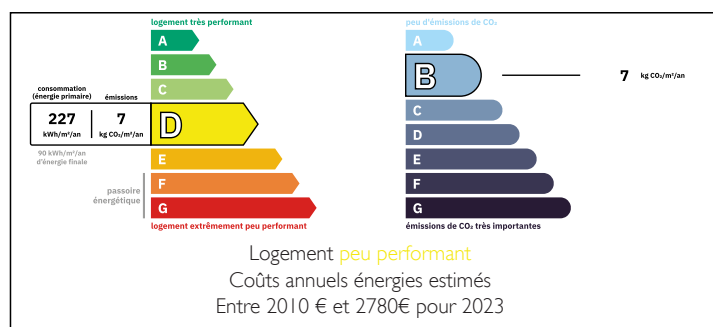
A Maulette, limite Houdan, dans un ensemble de maisons de construction récentes et bien entretenues, Leggett Immo présente cette très agréable maison indépendante située dans un endroit calme, en fin d'impasse, sur un grand terrain de 1700 M2 qui pourra accueillir une piscine.

La maison est idéale pour une vie de famille avec un grand salon, salle à manger orienté Sud ouvert sur une cuisine équipée. Le rez-de-chaussée se poursuit avec une chambre, une salle de douche et des toilettes séparées .

le 1^{er} étage se compose d'une chambre avec balcon, sa salle de bain avec baignoire et douche, des toilettes séparées et deux autres chambres.

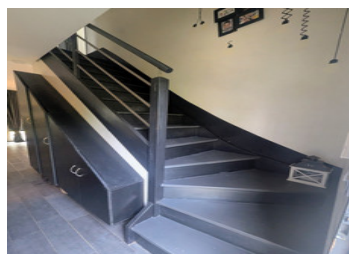
La maison est construite sur un sous-sol complet. En resumé la maison compte 4 chambres(14m2) , un salon salle à manger(40m2) , une cuisine ouverte, 2 toilettes, 2 salles...

DPE



NB. Les prix cités font référence à des transactions en euros. Les fluctuations des taux de change ne sont pas de la responsabilité de l'agence ou de ceux qui la représentent. L'agence et ses représentants ne sont pas autorisés à faire ou donner des garanties relatives à la propriété. Ces indications ne font pas partie d'une offre ou d'un contrat et ne doivent pas être considérées comme des déclarations ou des représentations de faits, mais comme une représentation générale de la propriété. Toutes les superficies, les mesures ou les distances sont approximatives. Les textes, photographies et plans sont seulement donnés à titre indicatif et ne sont pas nécessairement complets. Leggett n'a pas testé tous les services, équipements ou installations et ne peut donc pas en garantir les spécificités.

Les informations pour les achats hors-plan sont donnés à titre indicatif seulement. La finition de la propriété peut varier. Les acheteurs sont invités à engager un spécialiste pour vérifier les plans et les spécifications énoncées dans leur contrat d'achat avec le promoteur.



DESCRIPTION

78 Houdan / Maulette Maison contemporaine achevée en 2012, sur terrain piscinable.

Leggett immobilier vous invite à découvrir cette charmante maison récente, construite sur mesure pour les propriétaires et leur 3 enfants, offrant des prestations de qualité et de généreux volumes dans un environnement calme et verdoyant.

Maulette est une commune située dans le département de Yvelines, elle compte plusieurs hameaux, un manoir du 17^{eme} siècle, c'est une commune essentiellement agricole. La gare d'Houdan se trouve à 4 stations de bus et relie Paris Montparnasse en une heure et Dreux en 40 minutes.

Le tres beau Golf des Yvelines est à 13 minutes de voitures, le merveilleux Zoo de Thoiry à 30 minutes , le centre équestre Les écuries As de Pic à 4 minutes en voiture et 20 minutes à pied, le centre aquatique Hodellia à 6 minutes, le gymnase de Houdan à 10 minutes. Et vous inventerez vos ballades dans les champs et les bois alentours à pied, a cheval ou en vélo.

vous pourrez aussi rejoindre les sportifs du voisinage avec le Urban Trail debut Avril .

Toutes sortes de commerces et artisans sont implantés à Maulette et dans la communes limitrophe, Houdan. Cette ville dont le panneau signalétique d'entrée est au bout de la rue est une jolie ville médiévale chargée d'histoire depuis le 5^{eme} siècle, avec d'authentique maisons à colombages et un donjon du 12^{eme} siècle ouvert à la visite. un centre d'art contemporain abrite aussi des expositions...

TAXES LOCALES

Taxe habitation: EUR

NOTES