

Maison individuelle d'une chambre avec grand terrain, grange attenante et potentiel d'agrandissement



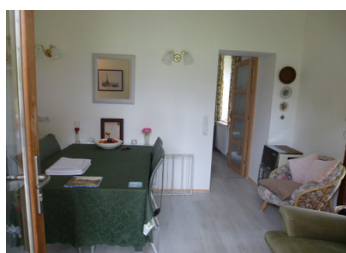
INFORMATION

Ville:	Saint-Sébastien
Département:	Creuse
Ch:	I
SdB:	I
Surface:	0 m ²
Terrain:	6777 m ²

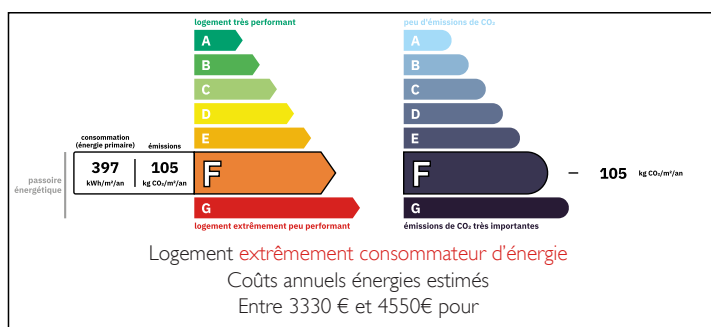


RÉSUMÉ

Maison individuelle d'une chambre située sur un terrain généreux, comprenant une grange attenante offrant d'excellentes possibilités d'agrandissement ou de développement (sous réserve d'autorisations).

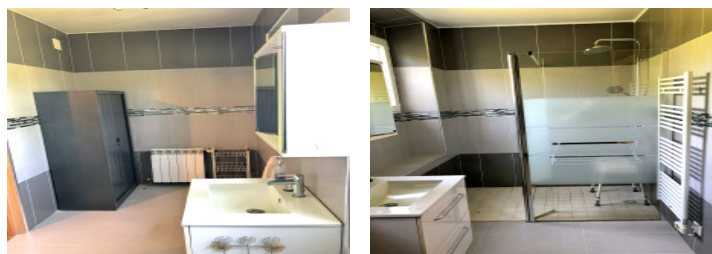


DPE



NB. Les prix cités font référence à des transactions en euros. Les fluctuations des taux de change ne sont pas de la responsabilité de l'agence ou de ceux qui la représentent. L'agence et ses représentants ne sont pas autorisés à faire ou donner des garanties relatives à la propriété. Ces indications ne font pas partie d'une offre ou d'un contrat et ne doivent pas être considérées comme des déclarations ou des représentations de faits, mais comme une représentation générale de la propriété. Toutes les superficies, les mesures ou les distances sont approximatives. Les textes, photographies et plans sont seulement donnés à titre indicatif et ne sont pas nécessairement complets. Leggett n'a pas testé tous les services, équipements ou installations et ne peut donc pas en garantir les spécificités.

Les informations pour les achats hors-plan sont donnés à titre indicatif seulement. La finition de la propriété peut varier. Les acheteurs sont invités à engager un spécialiste pour vérifier les plans et les spécifications énoncées dans leur contrat d'achat avec le promoteur.



TAXES LOCALES

Taxe foncière: 174 EUR

Taxe habitation: EUR

NOTES

DESCRIPTION

Cette charmante propriété offre deux entrées, l'entrée principale donnant sur un hall central.

Depuis ce hall, vous accédez à une chambre double spacieuse, une buanderie pratique et une salle d'eau moderne équipée d'une grande douche à l'italienne, d'un lavabo et de toilettes. Un escalier mène aux combles aménageables qui, sous réserve des autorisations nécessaires, offrent un excellent potentiel pour créer un espace de vie supplémentaire.

Également accessible depuis le hall, la cuisine/séjour offre un espace de travail et de détente confortable et fonctionnel. Cette pièce communique avec une véranda lumineuse actuellement aménagée en salle à manger, avec accès direct à la terrasse en bois – idéale pour les repas et les réceptions en extérieur.

Une cave se trouve sous la cuisine, ainsi qu'une chaufferie séparée pour la chaudière fioul.

Adossée à la propriété se trouvent une grande grange et un garage, offrant un excellent potentiel de stockage ou d'aménagement.

La maison bénéficie du double vitrage et d'un chauffage central au fioul. La fosse septique a été installée en 2016.

Le jardin entoure la propriété de tous côtés, offrant intimité et espace extérieur.

Le village de Saint-Sébastien se trouve à seulement 4 km (environ 5 minutes en voiture) et propose une boulangerie, une supérette, un cabinet dentaire, des médecins, une banque et un bureau de poste. La ville d'Eguzon, plus importante et offrant davantage de services, est à 8 km (environ 10 minutes).

Les informations sur les risques auxquels ce bien est