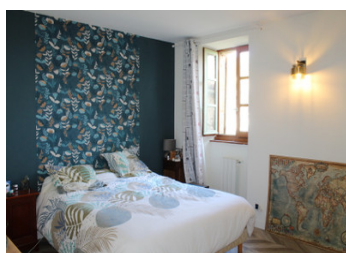


Très belle maison de village spacieuse et confortable avec piscine, au coeur de la bastide.



## INFORMATION

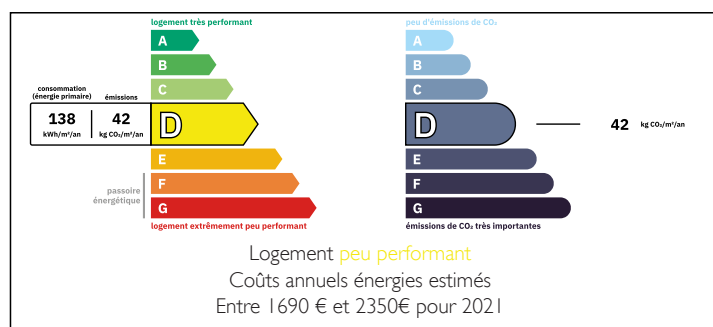
Ville:	Monpazier
Département:	Dordogne
Ch:	6
SdB:	2
Surface:	165 m <sup>2</sup>
Terrain:	220 m <sup>2</sup>



## RÉSUMÉ

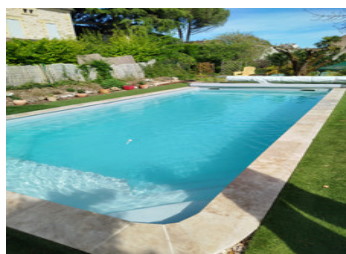
Cette maison de village en pierres conviendra à une famille avec enfants qui souhaite s'installer dans cette belle bastide du Périgord. Les commerces et toutes commodités sont à quelques minutes à pied. Vous apprécierez le confort et les volumes des pièces à vivre ainsi que les équipements proposés, notamment une piscine(9x4m) installée en 2022.

## DPE



NB. Les prix cités font référence à des transactions en euros. Les fluctuations des taux de change ne sont pas de la responsabilité de l'agence ou de ceux qui la représentent. L'agence et ses représentants ne sont pas autorisés à faire ou donner des garanties relatives à la propriété. Ces indications ne font pas partie d'une offre ou d'un contrat et ne doivent pas être considérées comme des déclarations ou des représentations de faits, mais comme une représentation générale de la propriété. Toutes les superficies, les mesures ou les distances sont approximatives. Les textes, photographies et plans sont seulement donnés à titre indicatif et ne sont pas nécessairement complets. Leggett n'a pas testé tous les services, équipements ou installations et ne peut donc pas en garantir les spécificités.

Les informations pour les achats hors-plan sont donnés à titre indicatif seulement. La finition de la propriété peut varier. Les acheteurs sont invités à engager un spécialiste pour vérifier les plans et les spécifications énoncées dans leur contrat d'achat avec le promoteur.



## DESCRIPTION

Cette agréable maison en pierres a été restaurée avec soin et comprend 6 chambres spacieuses dont une au rez de chaussée(20,50m<sup>2</sup>) facilement aménageable avec une salle d'eau, douche à l'italienne, WC séparés. Une cuisine ouverte aménagée(10,50m<sup>2</sup>) avec salle à manger(11,45m<sup>2</sup>) et un grand salon(31,35m<sup>2</sup>) confortable et lumineux. Trois chambres( 17,50m<sup>2</sup>, 13,15m<sup>2</sup>, 15,90m<sup>2</sup>) au premier étage accessible par un bel escalier en bois, toutes avec fenêtres double vitrage, une salle de bains(6,90m<sup>2</sup>) carrelée avec double vasque, fenêtre double vitrage. L'accès au 2ieme étage, un grenier aménagé s'effectue également avec un escalier en bois de belle qualité et offre deux belles chambres(11,50m<sup>2</sup> et 14m<sup>2</sup>) avec Velux, un bureau(env.14m<sup>2</sup>) aménagés récemment. La maison comprend une buanderie, chaufferie avec chaudière au fioul en bon état et un accès extérieur. Une cave en pierres(env. 40m<sup>2</sup>) est également aménagée pour vos rangements. La maison se situant au coeur de la bastide bénéficie d'une belle piscine(9x4m) installée en 2022 avec traitement au sel, ainsi qu'une cour intérieure pour vos repas durant la belle saison. Tous les commerces sont accessibles à pieds et de beaux chemins aux alentours permettent de longues promenades dans la campagne à proximité.

## TAXES LOCALES

**Taxe foncière: 1505 EUR**

**Taxe habitation: EUR**

## NOTES

-----

Les informations sur les risques auxquels ce bien est exposé sont disponibles sur le site Géorisques : <https://www.georisques.gouv.fr>