

Sainte-Maxime : le luxe contemporain face à la mer.

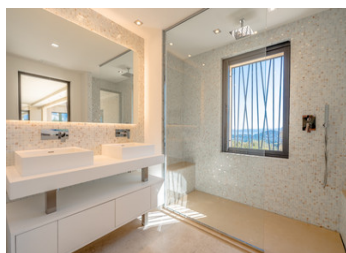
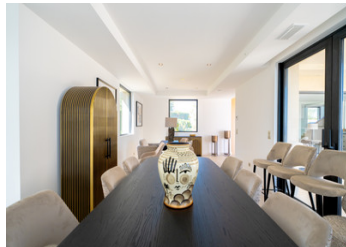
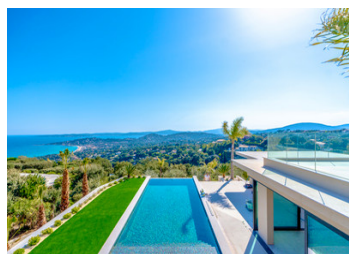


## INFORMATION

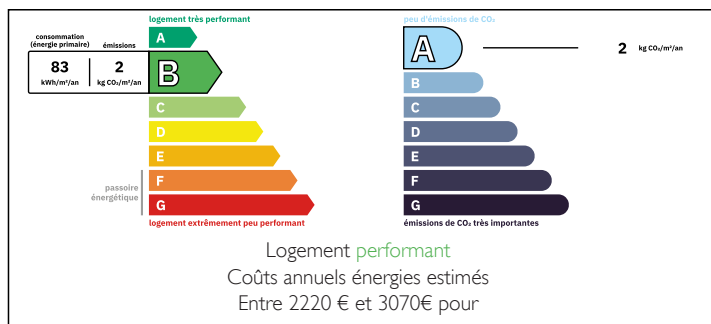
Ville:	Sainte-Maxime
Département:	Var
Ch:	5
SdB:	5
Surface:	353 m <sup>2</sup>
Terrain:	3244 m <sup>2</sup>

## RÉSUMÉ

À Sainte-Maxime, villa contemporaine d'exception offrant vue mer, vastes espaces lumineux, quatre suites, hammam, salle de sport et piscine à débordement dans un jardin paysagé. Un havre de prestige alliant élégance et sérénité.

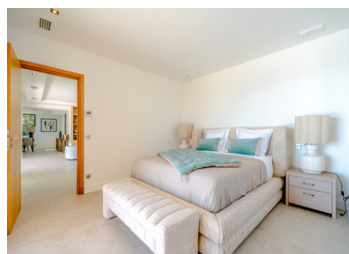


## DPE



NB. Les prix cités font référence à des transactions en euros. Les fluctuations des taux de change ne sont pas de la responsabilité de l'agence ou de ceux qui la représentent. L'agence et ses représentants ne sont pas autorisés à faire ou donner des garanties relatives à la propriété. Ces indications ne font pas partie d'une offre ou d'un contrat et ne doivent pas être considérées comme des déclarations ou des représentations de faits, mais comme une représentation générale de la propriété. Toutes les superficies, les mesures ou les distances sont approximatives. Les textes, photographies et plans sont seulement donnés à titre indicatif et ne sont pas nécessairement complets. Leggett n'a pas testé tous les services, équipements ou installations et ne peut donc pas en garantir les spécificités.

Les informations pour les achats hors-plan sont donnés à titre indicatif seulement. La finition de la propriété peut varier. Les acheteurs sont invités à engager un spécialiste pour vérifier les plans et les spécifications énoncées dans leur contrat d'achat avec le promoteur.



## DESCRIPTION

Découvrez cette villa contemporaine d'exception, un havre de prestige où chaque détail célèbre l'art de vivre face à la mer.

Le vaste séjour baigné de lumière ouvre sur une terrasse ensoleillée et un patio élégant orné d'une fontaine, offrant un cadre idéal pour profiter du panorama marin.

Les quatre suites, disposent chacune de leur salle de bains et de leur dressing. Un dortoir, un hammam, une salle de sport et une cave à vins complètent parfaitement ce bien de standing.

À l'extérieur, une magnifique piscine à débordement chauffée se fond dans un jardin superbement paysagé, créant une atmosphère de sérénité et d'élégance.

Prestations : piscine, cheminée, chambre de plain-pied, double vitrage, arrosage automatique, buanderie, volets roulants électriques.

## TAXES LOCALES

Taxe habitation: EUR

Détails des surfaces RDC

Séjour/entrée : 60 m<sup>2</sup>

Cuisine/Salle à manger/Espace petit déjeuner : 50 m<sup>2</sup>

Bureau : 17 m<sup>2</sup>

Chambre 3/Salle de bains/Dressing : 30 m<sup>2</sup>

Extérieurs

Terrasse couverte 1 : 50 m<sup>2</sup> - Terrasse couverte 2 : 40 m<sup>2</sup>

Détails des surfaces – Étage

Chambre 1 (Suite parentale)/Salle d'eau/Dressing : 50 m<sup>2</sup>

Chambre 2/Salle d'eau/Dressing : 30 m<sup>2</sup>

Extérieur – Solarium / Terrasse d'étage : 30 m<sup>2</sup>

Détails des surfaces – Rez de Jardin/Sous-sol

Chambre 4/Salle d'eau : 25 m<sup>2</sup>

Dortoir : 15 m<sup>2</sup>

Hammam : 7 m<sup>2</sup>

Salle de sport : 20 m<sup>2</sup>

Cave : 9 m<sup>2</sup>

Buanderie : 10 m<sup>2</sup>

Garage : 48 m<sup>2</sup>

## NOTES