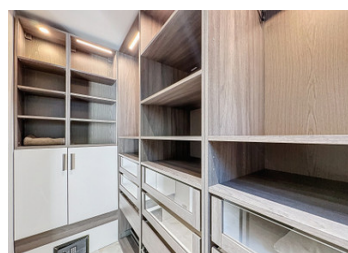
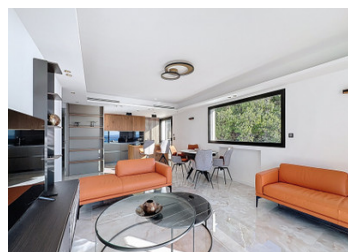
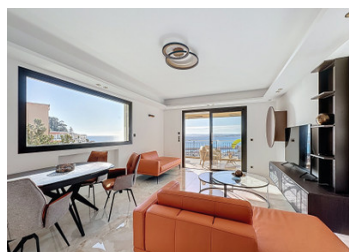


Apt. rénové 85m , 26m terrasses, 3 pièces, 2 chambres, 2 SdE, 2 wc's. Parking extérieur et cave. Piscine.



## INFORMATION

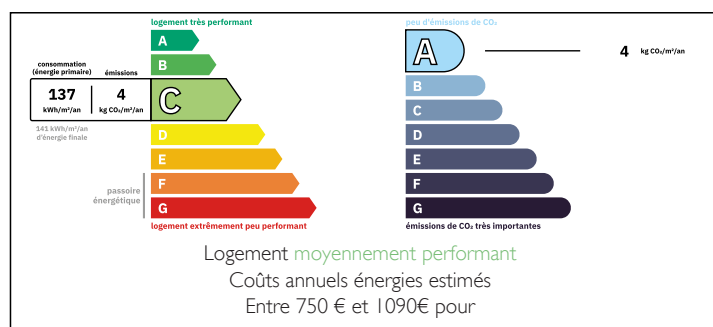
Ville:	Nice
Département:	Alpes-Maritimes
Ch:	2
SdB:	2
Surface:	85 m2
Exterieur:	26 m2



## RÉSUMÉ

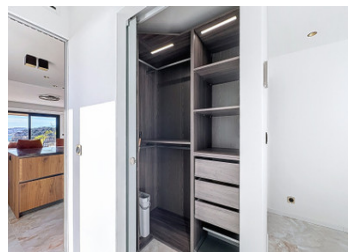
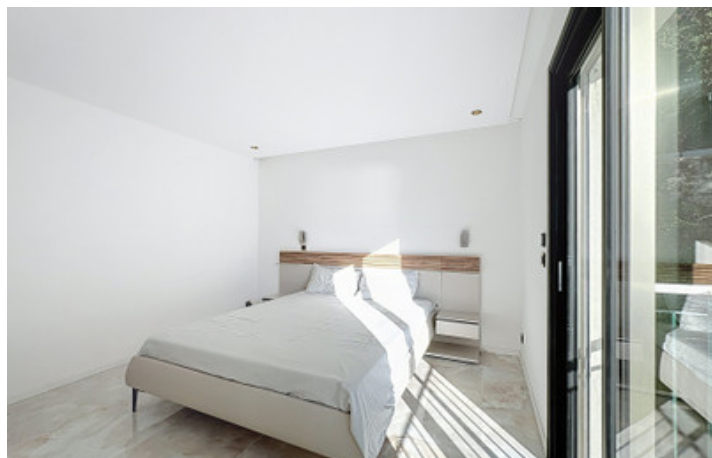
Situé au cœur du très prisé Mont Boron, au sein d'une résidence de standing avec piscine et gardien, ce superbe appartement 3 pièces d'angle de 85 m<sup>2</sup> offre un cadre de vie privilégié, entre mer et ville. Entièrement rénové avec des matériaux de qualité.

## DPE



NB. Les prix cités font référence à des transactions en euros. Les fluctuations des taux de change ne sont pas de la responsabilité de l'agence ou de ceux qui la représentent. L'agence et ses représentants ne sont pas autorisés à faire ou donner des garanties relatives à la propriété. Ces indications ne font pas partie d'une offre ou d'un contrat et ne doivent pas être considérées comme des déclarations ou des représentations de faits, mais comme une représentation générale de la propriété. Toutes les superficies, les mesures ou les distances sont approximatives. Les textes, photographies et plans sont seulement donnés à titre indicatif et ne sont pas nécessairement complets. Leggett n'a pas testé tous les services, équipements ou installations et ne peut donc pas en garantir les spécificités.

Les informations pour les achats hors-plan sont donnés à titre indicatif seulement. La finition de la propriété peut varier. Les acheteurs sont invités à engager un spécialiste pour vérifier les plans et les spécifications énoncées dans leur contrat d'achat avec le promoteur.



## DESCRIPTION

Il se compose d'une entrée avec toilettes invités, d'un vaste séjour avec cuisine ouverte entièrement équipée, le tout ouvrant sur une profonde terrasse de 26 m<sup>2</sup> offrant une vue imprenable sur la mer et le port.

L'espace nuit comprend deux chambres en suite, chacune disposant de sa salle d'eau privative et de son dressing, garantissant confort et intimité. Toutes les pièces sont climatisées, faisant de cet appartement un bien clé en main, prêt à vivre.

Exposé sud et ouest, lumineux tout au long de la journée, le bien bénéficie d'un emplacement recherché, à proximité immédiate des commodités et du port.

-----

Les informations sur les risques auxquels ce bien est exposé sont disponibles sur le site Géorisques : <https://www.georisques.gouv.fr>

## TAXES LOCALES

**Taxe foncière: 2284 EUR**

**Taxe habitation: EUR**

## NOTES