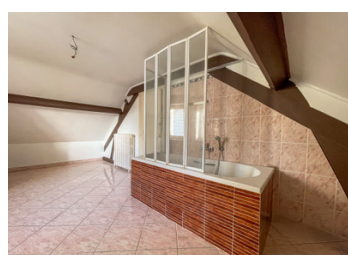
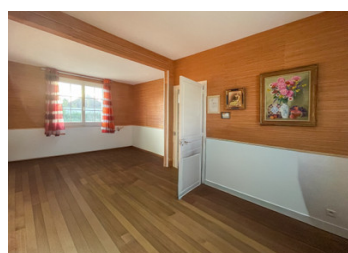


SOUS OFFRE Maison 3/4 pièces, grand jardin constructible, Vineuil-Saint-Firmin 60500



INFORMATION

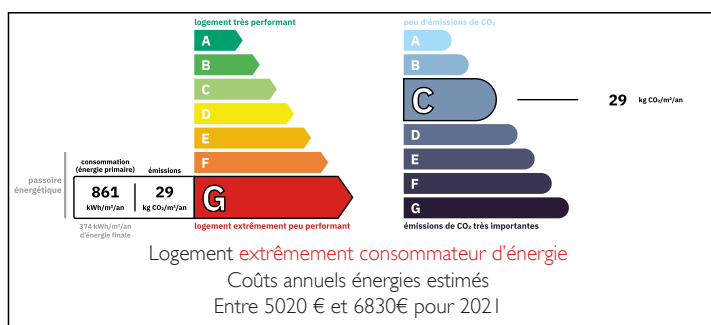
Ville:	Vineuil-Saint-Firmin
Département:	Oise
Ch:	2
SdB:	1
Surface:	78 m ²
Terrain:	970 m ²



RÉSUMÉ

Élegante maison en pierre de 1930 offrant 78m² Loi Carrez (106m² au sol) sur un terrain constructible de 970m² dans la prestigieuse région de Chantilly. Élevée sur sous-sol partiel avec cave à vin et chaufferie. RDC : vestibule d'entrée, cuisine indépendante, double salon/salle à manger, une chambre, WC indépendant. Étage : spacieuse chambre principale de 35m², salle de bains, WC indépendant. Dépendance de 28m² avec électricité. Exposition Sud. Construction en pierre d'époque avec potentiel de rénovation. Château de Chantilly à 5 minutes. Paris Gare du Nord 25 minutes en train direct depuis Chantilly. Golf de Chantilly prestigieux, Polo Club d'Apremont et Hippodrome de Chantilly à proximité. Écoles internationales et françaises. Sentiers forestiers, culture équestre, art de vivre raffiné. Opportunité d'Investissement : Le terrain de 970m² comprend 470m² avec droits de construire une habitation de 120m² (Zone UB). Tous...

DPE



NB. Les prix cités font référence à des transactions en euros. Les fluctuations des taux de change ne sont pas de la responsabilité de l'agence ou de ceux qui la représentent. L'agence et ses représentants ne sont pas autorisés à faire ou donner des garanties relatives à la propriété. Ces indications ne font pas partie d'une offre ou d'un contrat et ne doivent pas être considérées comme des déclarations ou des représentations de faits, mais comme une représentation générale de la propriété. Toutes les superficies, les mesures ou les distances sont approximatives. Les textes, photographies et plans sont seulement donnés à titre indicatif et ne sont pas nécessairement complets. Leggett n'a pas testé tous les services, équipements ou installations et ne peut donc pas en garantir les spécificités.

Les informations pour les achats hors-plan sont donnés à titre indicatif seulement. La finition de la propriété peut varier. Les acheteurs sont invités à engager un spécialiste pour vérifier les plans et les spécifications énoncées dans leur contrat d'achat avec le promoteur.



TAXES LOCALES

Taxe foncière: 921 EUR

Taxe habitation: EUR

NOTES

DESCRIPTION

VINEUIL-SAINT-FIRMIN - Élegante Propriété en Pierre de 1930 avec Exceptionnel Potentiel de Développement

Nichée dans la prestigieuse région de Chantilly, cette charmante maison en pierre de 1930 offre 78m² habitables (106m² au sol) sur un exceptionnel terrain de 970m² avec un potentiel constructible prouvé.

Distribution de la Propriété:

La maison est élevée sur sous-sol partiel et distribuée sur deux niveaux principaux, offrant un logement familial polyvalent.

Rez-de-Chaussée (51m²):

Vestibule d'entrée (7,43m²) offrant un accueil chaleureux

Spacieux salon (22,1m²) avec magnifique parquet en chêne, parfait pour recevoir

Cuisine indépendante (8,51m²)

Chambre au rez-de-chaussée (12,36m²) avec sol carrelé pratique

WC invités récemment rénovés (1,19m²)

Premier Étage (27m²):

Généreuse chambre principale (17,54m²) offrant un excellent espace, avec possibilité de division en deux chambres si souhaité

Salle de bains familiale (8,44m²)

WC indépendant (1,45m²)

Sous-Sol Partiel (21,28m²):

Cave à vin atmosphérique (9m²) - parfaite pour l'amateur de vins

Chaufferie (12,28m²) abritant le système de chauffage

Accès direct au jardin par escalier extérieur - excellent atout pratique

Dépendance (29m²):

Dépendance rénovée substantielle avec électricité et