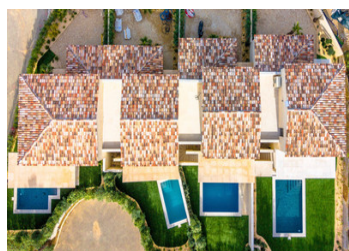


Villa contemporaine récente, proche commodités, à quelques minutes du centre-ville.



INFORMATION

Ville:	Sainte-Maxime
Département:	Var
Ch:	3
SdB:	3
Surface:	177 m ²
Terrain:	343 m ²

RÉSUMÉ

Villa neuve contemporaine offrant luminosité, élégance et prestations haut de gamme : vaste séjour avec cheminée, suite parentale, espaces bien-être, cave à vins, jardin paysager et piscine. Un cadre privilégié proche des commodités et des plages.

DPE

DPE non requis.

NB. Les prix cités font référence à des transactions en euros. Les fluctuations des taux de change ne sont pas de la responsabilité de l'agence ou de ceux qui la représentent. L'agence et ses représentants ne sont pas autorisés à faire ou donner des garanties relatives à la propriété. Ces indications ne font pas partie d'une offre ou d'un contrat et ne doivent pas être considérées comme des déclarations ou des représentations de faits, mais comme une représentation générale de la propriété. Toutes les superficies, les mesures ou les distances sont approximatives. Les textes, photographies et plans sont seulement donnés à titre indicatif et ne sont pas nécessairement complets. Leggett n'a pas testé tous les services, équipements ou installations et ne peut donc pas en garantir les spécificités.

Les informations pour les achats hors-plan sont donnés à titre indicatif seulement. La finition de la propriété peut varier. Les acheteurs sont invités à engager un spécialiste pour vérifier les plans et les spécifications énoncées dans leur contrat d'achat avec le promoteur.

DESCRIPTION

Dans un environnement paisible, à proximité immédiate des commodités et à seulement 3 km du centre-ville et des plages, cette villa neuve en VEFA, séduit par son architecture contemporaine et ses prestations haut standing.

L'entrée ouvre sur un vaste séjour baigné de lumière, agrémenté d'une cheminée et prolongé par une terrasse. La cuisine américaine, entièrement équipée, offre un design moderne et fonctionnel.

L'espace nuit comprend trois chambres, dont une suite parentale avec dressing, salle d'eau et WC privés.

Le niveau inférieur dévoile une buanderie, une salle de sport, un dortoir avec salle d'eau ainsi qu'une cave à vins. Un garage vient compléter ce bien d'exception.

À l'extérieur, le jardin paysager, parfaitement entretenu, bénéficie d'un arrosage automatique et accueille une belle piscine, offrant un cadre de vie serein et privilégié.

Double vitrage, calme absolu, matériaux nobles.

Frais de notaire réduits

Les informations sur les risques auxquels ce bien est exposé sont disponibles sur le site Géorisques : <https://www.georisques.gouv.fr>

TAXES LOCALES

Taxe habitation: EUR

NOTES