

Quartier calme et sécurisé, proche centre-ville : villa d'exception au cadre privilégié.



## INFORMATION

Ville:	Sainte-Maxime
Département:	Var
Ch:	6
SdB:	6
Surface:	370 m2
Terrain:	1355 m2

## RÉSUMÉ

Dans un quartier résidentiel calme et sécurisé, cette villa neuve d'exception offre un luxe rare : vastes espaces lumineux, cinq suites dont une parentale, cuisine haut de gamme, patio avec fontaine, salle de sport, hammam, cave à vins et piscine élégante. Frais de notaire réduits.

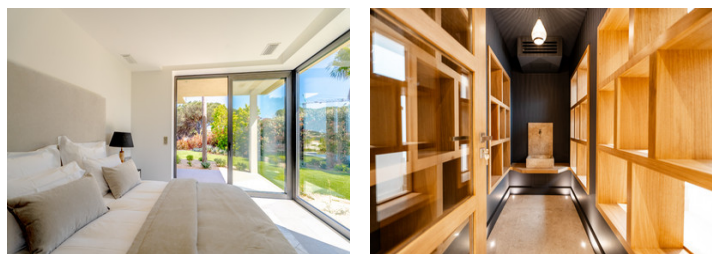


## DPE

DPE non requis.

NB. Les prix cités font référence à des transactions en euros. Les fluctuations des taux de change ne sont pas de la responsabilité de l'agence ou de ceux qui la représentent. L'agence et ses représentants ne sont pas autorisés à faire ou donner des garanties relatives à la propriété. Ces indications ne font pas partie d'une offre ou d'un contrat et ne doivent pas être considérées comme des déclarations ou des représentations de faits, mais comme une représentation générale de la propriété. Toutes les superficies, les mesures ou les distances sont approximatives. Les textes, photographies et plans sont seulement donnés à titre indicatif et ne sont pas nécessairement complets. Leggett n'a pas testé tous les services, équipements ou installations et ne peut donc pas en garantir les spécificités.

Les informations pour les achats hors-plan sont donnés à titre indicatif seulement. La finition de la propriété peut varier. Les acheteurs sont invités à engager un spécialiste pour vérifier les plans et les spécifications énoncées dans leur contrat d'achat avec le promoteur.



## DESCRIPTION

Vente villa d'exception à Sainte-Maxime.

Dans un quartier résidentiel, calme et sécurisé, cette villa neuve en VEFA, offre un niveau de prestige rare à quelques minutes du centre-ville.

Les espaces de vie lumineux s'ouvrent sur une terrasse élégante et un patio avec fontaine. La cuisine haut de gamme, les cinq suites avec dressing, dont une somptueuse suite parentale, illustrent un confort absolu.

Prestations exclusives : salle de sport, hammam, cave à vins, dortoir, jardin paysager et piscine raffinée.

Prestations haut de gamme : piscine, cheminée, suite de plain-pied, double vitrage, arrosage automatique, buanderie, volets roulants électriques et environnement calme.

Un bien d'exception avec frais de notaire réduits.

## TAXES LOCALES

Taxe habitation: EUR

## NOTES

Élégance Contemporaine & Art de Vivre Méditerranéen

Au cœur d'un écrin de verdure soigneusement préservé, la Villa dévoile une interprétation moderne du luxe méditerranéen. Nichée sur un terrain paysager de 1 355 m<sup>2</sup>, cette propriété d'exception conjugue architecture contemporaine, volumes harmonieux et prestations d'un raffinement rare.

Une adresse confidentielle, une atmosphère maîtrisée

Dès l'entrée, le regard se laisse guider par les lignes épurées de la villa et la sérénité du jardin, ponctué de terrasses en pierre naturelle et d'une piscine aux teintes azurées. Chaque espace extérieur a été pensé comme une extension naturelle de la maison, invitant à la détente et aux moments conviviaux.

Des espaces de vie majestueux

Le rez-de-jardin accueille de vastes pièces de réception baignées de lumière, où salon, salle à manger et cuisine se fondent dans un même ensemble ouvert et élégant. Les larges baies vitrées s'effacent pour offrir une continuité parfaite entre...