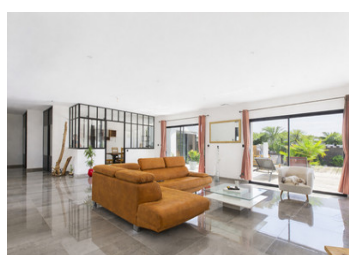
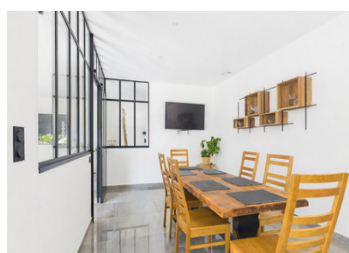


## ANGOULINS Coeur de Bourg, Maison récente de plain-pied, volumes et prestations haut de gamme



## INFORMATION

Ville:	Angoulins
Département:	Charente-Maritime
Ch:	3
SdB:	0
Surface:	223 m <sup>2</sup>
Terrain:	534 m <sup>2</sup>

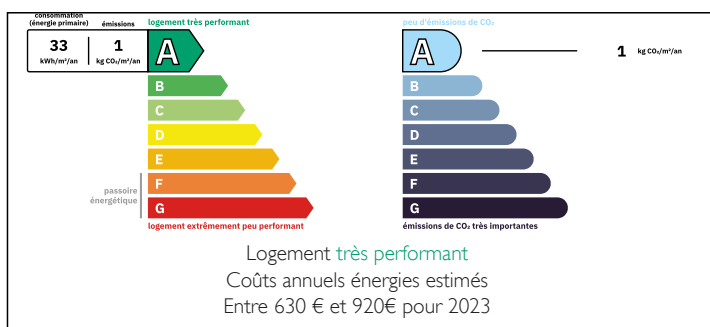


## RÉSUMÉ

À Angoulins, découvrez cette superbe maison contemporaine de plain-pied aux prestations haut de gamme, issue d'une construction récente, développant 223 m<sup>2</sup> habitables.

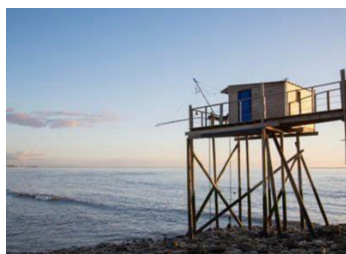
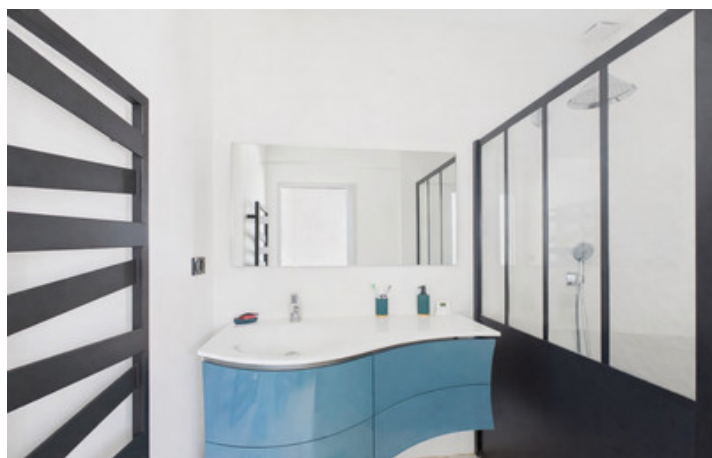
Dès l'entrée, un jardin d'accueil permet le stationnement de plusieurs véhicules. L'intérieur séduit par une vaste pièce de vie baignée de lumière, comprenant salon, salle à manger et cuisine ouverte aux lignes modernes.

## DPE



NB. Les prix cités font référence à des transactions en euros. Les fluctuations des taux de change ne sont pas de la responsabilité de l'agence ou de ceux qui la représentent. L'agence et ses représentants ne sont pas autorisés à faire ou donner des garanties relatives à la propriété. Ces indications ne font pas partie d'une offre ou d'un contrat et ne doivent pas être considérées comme des déclarations ou des représentations de faits, mais comme une représentation générale de la propriété. Toutes les superficies, les mesures ou les distances sont approximatives. Les textes, photographies et plans sont seulement donnés à titre indicatif et ne sont pas nécessairement complets. Leggett n'a pas testé tous les services, équipements ou installations et ne peut donc pas en garantir les spécificités.

Les informations pour les achats hors-plan sont donnés à titre indicatif seulement. La finition de la propriété peut varier. Les acheteurs sont invités à engager un spécialiste pour vérifier les plans et les spécifications énoncées dans leur contrat d'achat avec le promoteur.



## DESCRIPTION

L'espace nuit offre trois chambres, chacune disposant de sa salle d'eau privative. La suite parentale bénéficie en complément d'un dressing. Un cellier attenant, facilement transformable en chambre ou studio, ainsi qu'un garage d'environ 60 m<sup>2</sup> complètent les volumes.

À l'extérieur, le jardin soigneusement aménagé invite à la détente avec un spa de nage 8x4m, une belle cuisine d'été, terrasse et deux annexes, dont une équipée d'une douche et de WC.

N'hésitez pas à nous contacter pour plus d'informations.

-----  
Les informations sur les risques auxquels ce bien est exposé sont disponibles sur le site Géorisques : <https://www.georisques.gouv.fr>

## TAXES LOCALES

Taxe habitation: EUR

## NOTES