

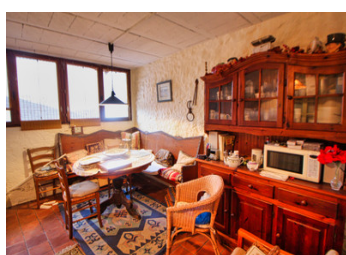
Jolie maison de village en pierre avec terrasses et vues à Les Montades, près de Bédarieux – quelques travaux

EXCLUSIF



## INFORMATION

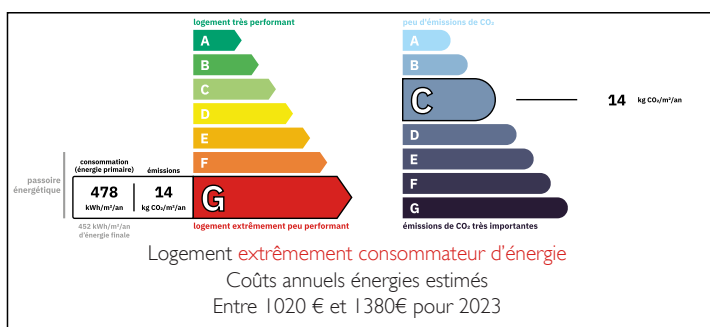
Ville:	Pézènes-les-Mines
Département:	Hérault
Ch:	I
SdB:	I
Surface:	44 m <sup>2</sup>
Terrain:	45 m <sup>2</sup>



## RÉSUMÉ

Nichée au cœur du joli hameau des Montades, cette charmante maison de village en pierre d'une chambre est pleine de caractère et bénéficie d'un cadre merveilleusement paisible. Entouré de campagne et offrant une vue imprenable, le hameau est tranquille et préservé, tout en étant idéalement situé à seulement 13 km de la ville animée de Bédarieux, où vous trouverez des magasins, des marchés, des cafés, des écoles, des services médicaux et des transports. Cette maison originale ferait une charmante maison de vacances et un endroit idéal pour s'évader.

## DPE



NB. Les prix cités font référence à des transactions en euros. Les fluctuations des taux de change ne sont pas de la responsabilité de l'agence ou de ceux qui la représentent. L'agence et ses représentants ne sont pas autorisés à faire ou donner des garanties relatives à la propriété. Ces indications ne font pas partie d'une offre ou d'un contrat et ne doivent pas être considérées comme des déclarations ou des représentations de faits, mais comme une représentation générale de la propriété. Toutes les superficies, les mesures ou les distances sont approximatives. Les textes, photographies et plans sont seulement donnés à titre indicatif et ne sont pas nécessairement complets. Leggett n'a pas testé tous les services, équipements ou installations et ne peut donc pas en garantir les spécificités.

Les informations pour les achats hors-plan sont donnés à titre indicatif seulement. La finition de la propriété peut varier. Les acheteurs sont invités à engager un spécialiste pour vérifier les plans et les spécifications énoncées dans leur contrat d'achat avec le promoteur.



## DESCRIPTION

Nichée au cœur du charmant hameau des Montades, cette petite maison en pierre pleine de caractère bénéficie d'un cadre exceptionnellement paisible. Entourée par la campagne ouverte et offrant des vues étendues, le hameau est tranquille et préservé, tout en étant idéalement situé à seulement 13 km de la ville animée de Bédarieux, où vous trouverez commerces, marchés, cafés, écoles, services médicaux et transports.

La maison se découvre par un magnifique porche en pierre, qui mène à une ruelle pavée jusqu'à la propriété, située au centre du hameau et flanquée de maisons de village attenantes. Offrant environ 45 m<sup>2</sup> de surface habitable, elle bénéficie également de deux terrasses orientées sud avec de jolies vues dégagées :

- une terrasse généreuse au rez-de-chaussée d'environ 30 m<sup>2</sup>, idéale pour les repas en extérieur avec un abri pour le bois ou les vélos.
  - une terrasse plus intime au premier étage d'environ 14 m<sup>2</sup>, parfaite pour profiter du soleil et du paysage
- Au rez-de-chaussée, vous arrivez dans un salon voûté en pierre atypique, doté d'un insert à bois. Celui-ci s'ouvre sur une cuisine lumineuse avec espace repas, qui donne directement sur la terrasse principale. Un placard de rangement pratique complète ce niveau.

Un escalier en échelle conduit au premier étage, où se trouve une grande chambre avec mezzanine offrant un espace de rangement supplémentaire, ainsi qu'une salle d'eau avec WC. Des portes-fenêtres ouvrent depuis la chambre sur la terrasse supérieure, permettant de profiter pleinement des vues et du calme environnant.

La maison est...

## TAXES LOCALES

Taxe habitation: EUR

## NOTES