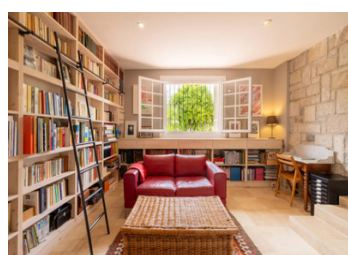
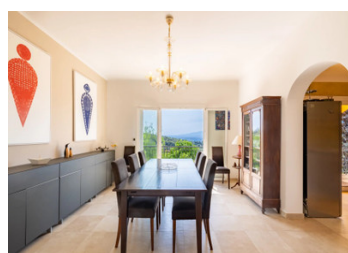
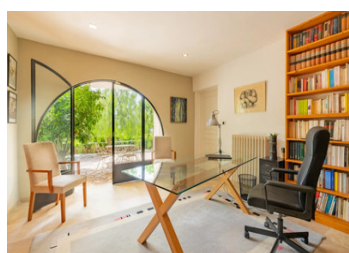


Villa 7 pièces 237m , terrain 2000m , 4 chambres, 1 SdB, 3 SdE, 4 wc's, 1 garage 27m , parkings ext., piscine.



## INFORMATION

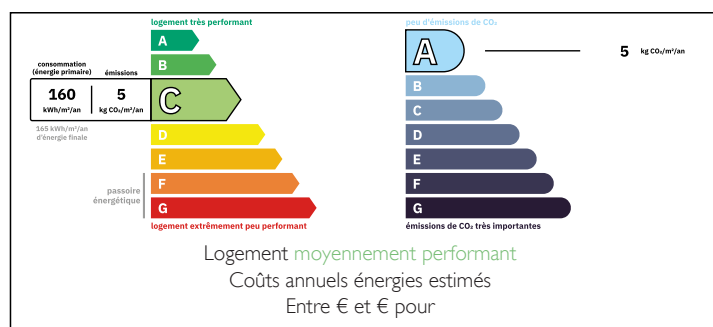
Ville:	Nice
Département:	Alpes-Maritimes
Ch:	4
SdB:	4
Surface:	237 m2
Terrain:	2000 m2

## RÉSUMÉ

VILLA 7 pièces avec Piscine - Nice Nichée dans un écrin de verdure, au calme absolu, sur les hauteurs de Nice Est, cette très jolie maison de 1955 offre une vue panoramique sur les collines et montagnes environnantes et permet de profiter de magnifiques couchers de soleil.

Toutes les pièces s'ouvrent sur une grande terrasse ensoleillée avec une vue panoramique sur les collines. Des combles se trouvent au niveau + 1. Un garage fermé de plus de 27 m<sup>2</sup> ainsi que de nombreuses places de stationnement extérieur sont également disponibles. Le terrain en restanques est agrémenté de nombreux arbres fruitiers et essences méditerranéennes. Un chemin serpentant dans cette verdure nous permet de rejoindre la piscine, la cuisine d'été et les dépendances

## DPE



NB. Les prix cités font référence à des transactions en euros. Les fluctuations des taux de change ne sont pas de la responsabilité de l'agence ou de ceux qui la représentent. L'agence et ses représentants ne sont pas autorisés à faire ou donner des garanties relatives à la propriété. Ces indications ne font pas partie d'une offre ou d'un contrat et ne doivent pas être considérées comme des déclarations ou des représentations de faits, mais comme une représentation générale de la propriété. Toutes les superficies, les mesures ou les distances sont approximatives. Les textes, photographies et plans sont seulement donnés à titre indicatif et ne sont pas nécessairement complets. Leggett n'a pas testé tous les services, équipements ou installations et ne peut donc pas en garantir les spécificités.

Les informations pour les achats hors-plan sont donnés à titre indicatif seulement. La finition de la propriété peut varier. Les acheteurs sont invités à engager un spécialiste pour vérifier les plans et les spécifications énoncées dans leur contrat d'achat avec le promoteur.



## DESCRIPTION

Sur un terrain de plus de 2000 m<sup>2</sup>, elle développe une surface totale de 280 m<sup>2</sup> et plus de 236 m<sup>2</sup> habitables. Construite sur 2 niveaux, elle se compose: Niveau - 1 : Une chambre lumineuse et sa salle de bains avec douche et WC, une bibliothèque, un salon TV, une buanderie avec atelier, une chambre indépendante avec dressing et sa salle de douche et dressing. Toutes ces pièces s'ouvrent sur un agréable jardin. Ce niveau peut être aisément transformé en appartement indépendant. Niveau 0 : Rez-de-chaussée Un grand salon / salle à manger avec cheminée, une cuisine équipée semi US, un WC invité, une chambre avec salle de douche, une chambre de maître avec dressing et sa salle de bains avec douche et WC.

-----

Les informations sur les risques auxquels ce bien est exposé sont disponibles sur le site Géorisques : <https://www.georisques.gouv.fr>

## TAXES LOCALES

**Taxe foncière: 1941 EUR**

**Taxe habitation: EUR**

## NOTES