

Charmante maison en pierre de 3 chambres avec garage attenant et jardin. Située dans un hameau tranquille.



INFORMATION

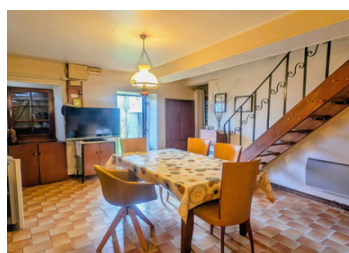
Ville:	Val d'Issoire
Département:	Haute-Vienne
Ch:	3
SdB:	1
Surface:	105 m ²
Terrain:	449 m ²

RÉSUMÉ

Nichée dans un environnement calme et verdoyant, cette charmante maison de campagne vous séduira dès les premiers instants par son cachet. Au rez-de-chaussée, vous trouverez une cuisine, un salon et une salle d'eau. À l'étage, il y a trois chambres. La propriété bénéficie également d'un garage attenant et d'un jardin.

Elle est raccordée au tout-à-l'égout. Le chauffage est assuré par des radiateurs électriques et un four à bois dans la cuisine.

C'est une excellente opportunité pour toute personne souhaitant créer un foyer confortable dans un cadre rural paisible.

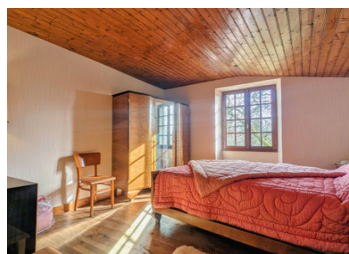


DPE

DPE non requis.

NB. Les prix cités font référence à des transactions en euros. Les fluctuations des taux de change ne sont pas de la responsabilité de l'agence ou de ceux qui la représentent. L'agence et ses représentants ne sont pas autorisés à faire ou donner des garanties relatives à la propriété. Ces indications ne font pas partie d'une offre ou d'un contrat et ne doivent pas être considérées comme des déclarations ou des représentations de faits, mais comme une représentation générale de la propriété. Toutes les superficies, les mesures ou les distances sont approximatives. Les textes, photographies et plans sont seulement donnés à titre indicatif et ne sont pas nécessairement complets. Leggett n'a pas testé tous les services, équipements ou installations et ne peut donc pas en garantir les spécificités.

Les informations pour les achats hors-plan sont donnés à titre indicatif seulement. La finition de la propriété peut varier. Les acheteurs sont invités à engager un spécialiste pour vérifier les plans et les spécifications énoncées dans leur contrat d'achat avec le promoteur.



DESCRIPTION

Au rez-de-chaussée, la maison propose :
une grande cuisine de 22 m² avec un escalier menant à une pièce mansardée de 25 m², parfaite pour une chambre ou un espace détente.

- un séjour de 24 m².

- une salle d'eau de 7 m² avec douche, vasque et WC.

À l'étage, l'espace nuit se compose de :
deux chambres de 11 m² et 12 m², avec de jolis parquets anciens

et un grenier de 10 m² situé au-dessus.

Un garage de 22 m² offrant de belles possibilités d'aménagement, une dépendance de 11 m² idéale pour le rangement, ainsi qu'un jardin viennent compléter ce bien. Le tout sur une parcelle de 449 m².

À seulement 2 km d'un village qui offre toutes les commodités de base (épicerie, boulangerie, banque, pharmacie, coiffeur) et à seulement 13 km du bourg de Bellac qui offre toutes les commodités et services ainsi qu'une gare vous reliant à Poitiers et Limoges. L'aéroport international de Limoges est facilement accessible en voiture (50 km). Vous apprécierez le calme et la beauté de la campagne environnante.

Une maison pleine de charme idéale pour une résidence principale ou secondaire, pour les amoureux de nature, de calme et de belles pierres.

Les informations sur les risques auxquels ce bien est exposé sont disponibles sur le site Géorisques : <https://www.georisques.gouv.fr>

TAXES LOCALES

Taxe foncière: **370 EUR**

Taxe habitation: **EUR**

NOTES