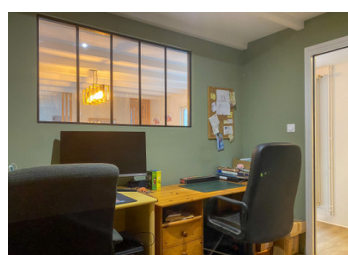
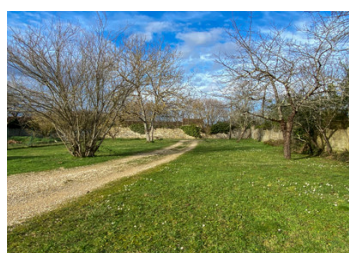


Superbe maison ancienne en pierre rénovée. 4 chambres. Grand jardin. Dépendances. Proche commerces. Au calme.



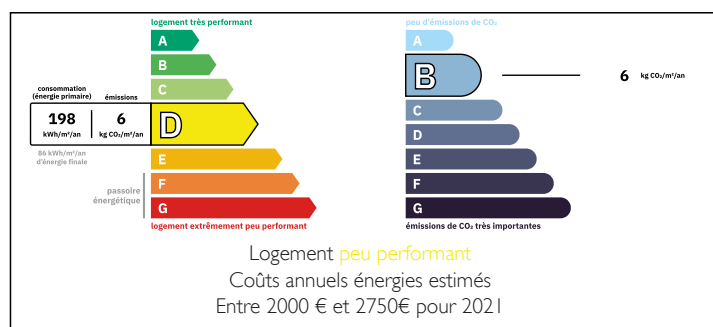
INFORMATION

Ville:	Mansle
Département:	Charente
Ch:	4
SdB:	1
Surface:	167 m ²
Terrain:	1497 m ²

RÉSUMÉ

Une charmante maison ancienne rénovée aux portes de Mansle et de ses commodités. Elle a tout d'une maison maison familiale, de vacances ou de campagne idéale : spacieuse avec ses 4 chambres, son vaste salon / salle à manger, sa grande et belle cuisine aménagée. Après une rénovation de qualité et en parfait état, elle possède des parquets, pierres et poutres apparentes qui donnent beaucoup de charme et de chaleur à ce bel ensemble. Sans aucun vis à vis et au calme, vous profiterez aussi de deux beaux jardins (dont un complètement clos de murs) aux expositions variées.. Vous pourrez ainsi savourer en toute intimité d'un environnement particulièrement paisible et verdoyant à la campagne. La grange ouverte offre encore un beau potentiel d'utilisation en fonction de vos projets. De belles ballades dans notre campagne charentaise sont possibles directement depuis...

DPE



NB. Les prix cités font référence à des transactions en euros. Les fluctuations des taux de change ne sont pas de la responsabilité de l'agence ou de ceux qui la représentent. L'agence et ses représentants ne sont pas autorisés à faire ou donner des garanties relatives à la propriété. Ces indications ne font pas partie d'une offre ou d'un contrat et ne doivent pas être considérées comme des déclarations ou des représentations de faits, mais comme une représentation générale de la propriété. Toutes les superficies, les mesures ou les distances sont approximatives. Les textes, photographies et plans sont seulement donnés à titre indicatif et ne sont pas nécessairement complets. Leggett n'a pas testé tous les services, équipements ou installations et ne peut donc pas en garantir les spécificités.

Les informations pour les achats hors-plan sont donnés à titre indicatif seulement. La finition de la propriété peut varier. Les acheteurs sont invités à engager un spécialiste pour vérifier les plans et les spécifications énoncées dans leur contrat d'achat avec le promoteur.



DESCRIPTION

LA PROPRIETE se compose :

AU REZ-DE-CHAUSSEE

- *Salon/Salle à manger : 34 m²
- *Bureau : 8,5 m²
- *Buanderie : 4,4 m² (ancienne salle d'eau)
- *WC
- *Cuisine séparée avec coin repas : 26 m²
- *Placards et débarras

AU PREMIER ETAGE

- *Chambre 1 : 14,5 m² avec dressing
- *Dressing : 5 m²
- *Salle de bain (douche et baignoire, 2 vasques) avec WC : 11 m²
- *Chambre 2 : 14,4 m²
- *chambre 3 : 11,6 m²
- *Chambre 4 : 11,4 m²
- *Débarras : 2,2 m²

A L'EXTERIEUR

- *GRANGE ouverte : 30 m²
- *PETITE DEPENDANCE : 7 m²
- *PUITS
- *JARDIN

Raccordement au tout à l'égout possible (devis disponible)

Les informations sur les risques auxquels ce bien est exposé sont disponibles sur le site Géorisques : <https://www.georisques.gouv.fr>

TAXES LOCALES

Taxe foncière: 1263 EUR

Taxe habitation: EUR

NOTES