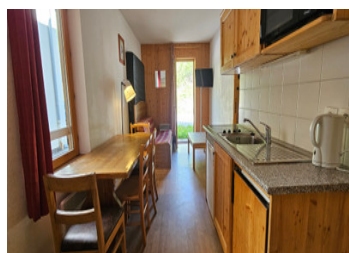
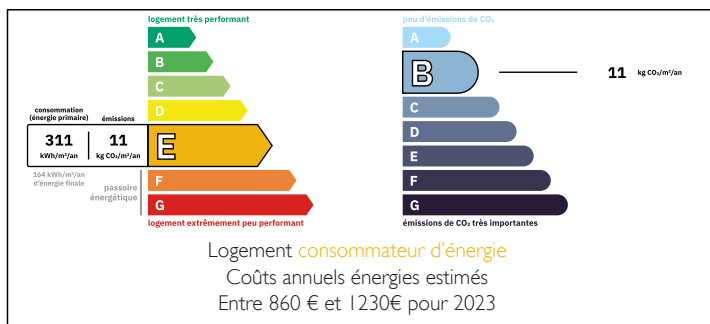


Bel appartement de ski dans la station traditionnelle de Saint-Sorlin-d'Arves. Une chambre. Sous bail.

EXCLUSIF



DPE



## INFORMATION

Ville:	Saint-Sorlin-d'Arves
Département:	Savoie
Ch:	I
SdB:	I
Surface:	28 m <sup>2</sup>
Exterieur:	7 m <sup>2</sup>

## RÉSUMÉ

Cet appartement, de petite taille mais confortable, est situé au cœur du vaste domaine skiable des Sybelles. Très proche des pistes, des bars et des restaurants, il offre tout le nécessaire pour un séjour au ski sans contraintes.

Situé dans la partie haute de la station, il permet, après seulement 4 minutes de marche, de rejoindre les pistes pour descendre jusqu'au centre. En fin de journée, vous pouvez revenir à ski jusqu'au point de départ ou utiliser la navette gratuite de la station.

L'appartement développe une surface de 27 m<sup>2</sup> et comprend une chambre séparée pouvant accueillir 3 personnes, un espace séjour avec cuisine ainsi qu'une salle de bains indépendante avec baignoire, idéale pour se détendre après une journée de ski.

Actuellement sous bail, le bien permet aux propriétaires de percevoir un revenu locatif annuel

NB. Les prix cités font référence à des transactions en euros. Les fluctuations des taux de change ne sont pas de la responsabilité de l'agence ou de ceux qui la représentent. L'agence et ses représentants ne sont pas autorisés à faire ou donner des garanties relatives à la propriété. Ces indications ne font pas partie d'une offre ou d'un contrat et ne doivent pas être considérées comme des déclarations ou des représentations de faits, mais comme une représentation générale de la propriété. Toutes les superficies, les mesures ou les distances sont approximatives. Les textes, photographies et plans sont seulement donnés à titre indicatif et ne sont pas nécessairement complets. Leggett n'a pas testé tous les services, équipements ou installations et ne peut donc pas en garantir les spécificités.

Les informations pour les achats hors-plan sont donnés à titre indicatif seulement. La finition de la propriété peut varier. Les acheteurs sont invités à engager un spécialiste pour vérifier les plans et les spécifications énoncées dans leur contrat d'achat avec le promoteur.



## DESCRIPTION

null

-----

Copropriété de 1 lots

Charges annuelles prévisionnelles : 1648€

-----

Les informations sur les risques auxquels ce bien est exposé sont disponibles sur le site Géorisques : <https://www.georisques.gouv.fr>

## TAXES LOCALES

Taxe habitation: EUR

## NOTES