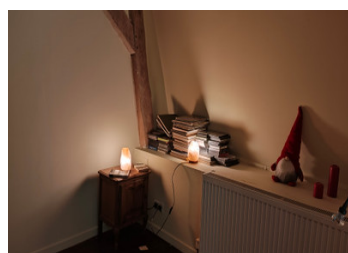
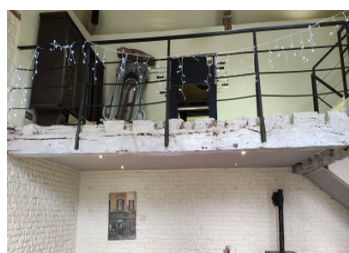


Très belle partie remise de voitures rénovée, située dans le parc d'un château du XIXe siècle près d'Hesdin.



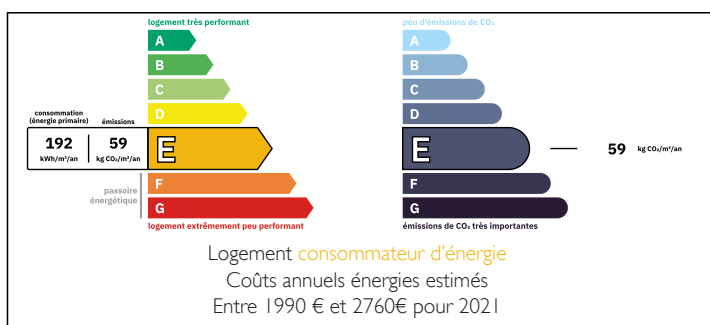
INFORMATION

Ville:	Humières
Département:	Pas-de-Calais
Ch:	3
SdB:	2
Surface:	132 m ²
Terrain:	614 m ²

RÉSUMÉ

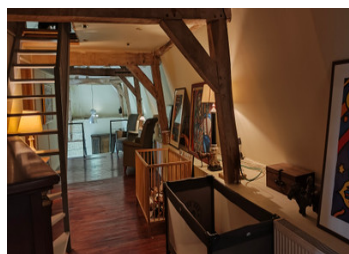
À un peu plus d'une heure de Calais (90 km), le village d'Humières se trouve sur la D939 entre Saint-Pol-sur-Ternoise (11 km) et Hesdin (13 km). Des trains relient Hesdin à Arras, avec une correspondance vers Paris, ou directement depuis Abbeville (48 km). Un court trajet en voiture permet de rejoindre soit l'A26 (vers le sud-est), soit l'A16 vers Paris et le sud-ouest.

DPE



NB. Les prix cités font référence à des transactions en euros. Les fluctuations des taux de change ne sont pas de la responsabilité de l'agence ou de ceux qui la représentent. L'agence et ses représentants ne sont pas autorisés à faire ou donner des garanties relatives à la propriété. Ces indications ne font pas partie d'une offre ou d'un contrat et ne doivent pas être considérées comme des déclarations ou des représentations de faits, mais comme une représentation générale de la propriété. Toutes les superficies, les mesures ou les distances sont approximatives. Les textes, photographies et plans sont seulement donnés à titre indicatif et ne sont pas nécessairement complets. Leggett n'a pas testé tous les services, équipements ou installations et ne peut donc pas en garantir les spécificités.

Les informations pour les achats hors-plan sont donnés à titre indicatif seulement. La finition de la propriété peut varier. Les acheteurs sont invités à engager un spécialiste pour vérifier les plans et les spécifications énoncées dans leur contrat d'achat avec le promoteur.



DESCRIPTION

L'une des deux parties de l'ancienne remise du château, cette maison a été rénovée avec goût et comprend désormais :

Au rez-de-chaussée

Salon / entrée - 5,8 m x 4,5 m

Salle à manger - 5,8 m x 5,6 m

Cuisine - 4,5 m x 3,6 m

WC

Mezzanine - 2 m x 4,2 m

Au premier étage

Palier

Salle de télévision - 2,3 m x 3,1 m

Chambre 2 - 4,8 m x 4,2 m

Salle de bains 1 - 1,8 m x 3,6 m

Chambre 1 - 3,1 m x 3,9 m

Salle de bains 2 - 1,8 m x 3 m

Au deuxième étage

Chambre 3 - 5,6 m x 11 m

À l'extérieur, il y a un jardin à l'arrière et sur le côté, ainsi qu'une terrasse et un parking.

Visites sur rendez-vous.

Les informations sur les risques auxquels ce bien est exposé sont disponibles sur le site Géorisques :

<https://www.georisques.gouv.fr>

TAXES LOCALES

Taxe habitation: EUR

NOTES