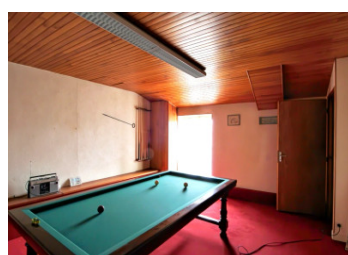
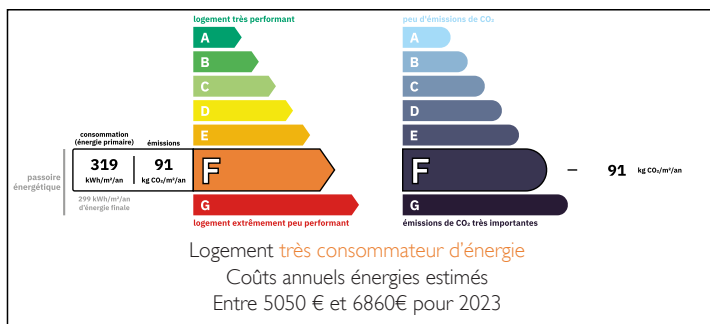


Maison de campagne pleine de charme avec 4 chambres, jardin et deux garages

EXCLUSIF



DPE



INFORMATION

Ville:	Villiers-Couture
Département:	Charente-Maritime
Ch:	4
SdB:	0
Surface:	149 m ²
Terrain:	762 m ²

RÉSUMÉ

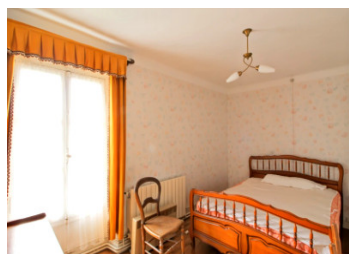
Située dans un petit hameau, cette propriété offre de beaux volumes habitables dans un cadre rural, à seulement environ 20 minutes en voiture d'un village dynamique disposant de tous commerces et services.

La maison comprend quatre chambres confortables, ce qui la rend idéale pour une vie de famille ou pour recevoir. À l'extérieur, le jardin constitue un espace agréable pour se détendre, prendre les repas ou profiter de la campagne environnante. Deux garages indépendants offrent de belles possibilités de stationnement ou de rangement, avec un potentiel d'atelier ou d'espace de loisirs.

L'emplacement allie tranquillité et praticité : un environnement spacieux et champêtre sans isolement, avec un accès facile aux services du quotidien. Cette propriété conviendra aussi bien comme résidence principale, agréable maison de

NB. Les prix cités font référence à des transactions en euros. Les fluctuations des taux de change ne sont pas de la responsabilité de l'agence ou de ceux qui la représentent. L'agence et ses représentants ne sont pas autorisés à faire ou donner des garanties relatives à la propriété. Ces indications ne font pas partie d'une offre ou d'un contrat et ne doivent pas être considérées comme des déclarations ou des représentations de faits, mais comme une représentation générale de la propriété. Toutes les superficies, les mesures ou les distances sont approximatives. Les textes, photographies et plans sont seulement donnés à titre indicatif et ne sont pas nécessairement complets. Leggett n'a pas testé tous les services, équipements ou installations et ne peut donc pas en garantir les spécificités.

Les informations pour les achats hors-plan sont donnés à titre indicatif seulement. La finition de la propriété peut varier. Les acheteurs sont invités à engager un spécialiste pour vérifier les plans et les spécifications énoncées dans leur contrat d'achat avec le promoteur.



DESCRIPTION

Rez-de-chaussée :

Entrée / couloir

Cuisine : 16 m²

Cuisine arrière / buanderie : 20,5 m²

Salon avec cheminée : 24,3 m²

Chambre : 11,5 m²

Salle d'eau avec WC

Étage :

Espace de rangement : 20 m²

Salle de jeux : 24,5 m²

Chambre : 9,4 m²

Chambre : 10,6 m²

Chambre : 12,5 m²

WC indépendant

Salle d'eau

TAXES LOCALES

Taxe habitation: EUR

Extérieurs et dépendances :

Espace de stationnement

Jardin

Chaufferie

Garage : 23 m²

Grand garage : 55 m²

Les informations sur les risques auxquels ce bien est exposé sont disponibles sur le site Géorisques : <https://www.georisques.gouv.fr>

NOTES