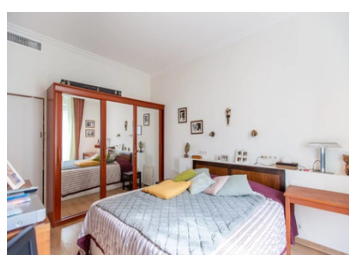
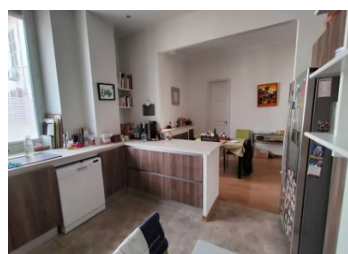


CENTRE. Appartement 3ième étage sur 4. 149m , 6 pièces, 4 chambres, 2SdB, 2wc's. cave. Vendu meublé, équipé.



INFORMATION

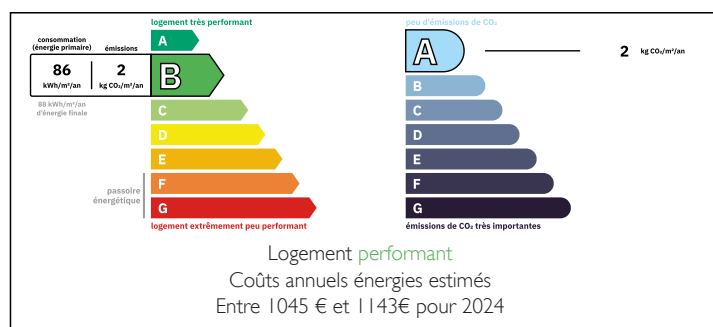
Ville:	Nice
Département:	Alpes-Maritimes
Ch:	4
SdB:	2
Surface:	149 m2
Terrain:	0 m2

RÉSUMÉ

Splendide appartement traversant en avant-dernier étage dans une copropriété Art-Déco ! L'appartement est entièrement meublé et équipé. Ce bien offre des espaces généreux et lumineux grâce à de hauts plafonds qui amplifient les volumes. En plein cœur de la ville, proche des commerces, des restaurants, des cinémas, de l'animation urbaine et des transports en commun.

La copropriété dispose d'un abri vélos. Possibilité d'un parking privatif.

DPE



NB. Les prix cités font référence à des transactions en euros. Les fluctuations des taux de change ne sont pas de la responsabilité de l'agence ou de ceux qui la représentent. L'agence et ses représentants ne sont pas autorisés à faire ou donner des garanties relatives à la propriété. Ces indications ne font pas partie d'une offre ou d'un contrat et ne doivent pas être considérées comme des déclarations ou des représentations de faits, mais comme une représentation générale de la propriété. Toutes les superficies, les mesures ou les distances sont approximatives. Les textes, photographies et plans sont seulement donnés à titre indicatif et ne sont pas nécessairement complets. Leggett n'a pas testé tous les services, équipements ou installations et ne peut donc pas en garantir les spécificités.

Les informations pour les achats hors-plan sont donnés à titre indicatif seulement. La finition de la propriété peut varier. Les acheteurs sont invités à engager un spécialiste pour vérifier les plans et les spécifications énoncées dans leur contrat d'achat avec le promoteur.

DESCRIPTION

Cet appartement est d'une élégance subtile :
Des stores éclectiques solaires dans la cuisine/salle à manger, une filtration d'eau et des vasques de salle de bains en Corian, des moustiquaires aux fenêtres, des climatisations réversibles dissimulées, des portes à galandage.

L'appartement dispose d'une entrée, d'un séjour, d'une cuisine/salle à manger, d'une buanderie, d'un dégagement, de 3 chambres, d'un bureau, d'une salle de bains et d'une salle d'eau avec deux toilettes séparés.

Une grande cave saine.

TAXES LOCALES

Taxe foncière: 1970 EUR

Taxe habitation: EUR

Les informations sur les risques auxquels ce bien est exposé sont disponibles sur le site Géorisques : <https://www.georisques.gouv.fr>

NOTES