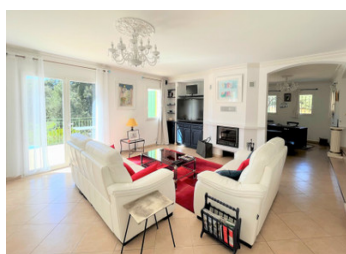


Maison 210m terrain 2067m . 5 pièces, 4 chambres, 1 SdB, 3 SdE, 5 wc's, 1 garage, 6 pkgs ext., cave, piscine



INFORMATION

Ville:	Vence
Département:	Alpes-Maritimes
Ch:	4
SdB:	4
Surface:	210 m2
Terrain:	2067 m2



RÉSUMÉ

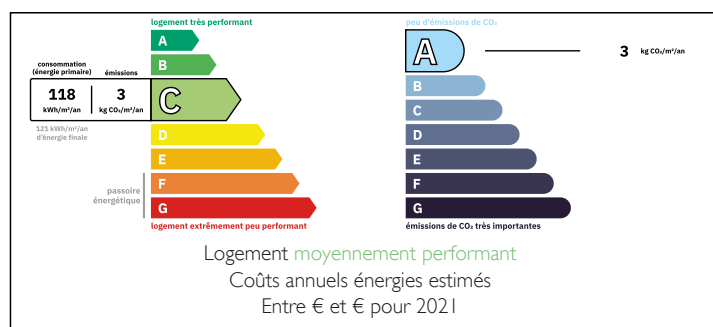
Dans un quartier prisé de VENCE, cette belle construction de 215 m² environ est située dans un endroit intimiste. Cette villa est exposée SUD OUEST avec un terrain de 2067 m² comptant d'arbres fruitiers.

En façade, une large et grande terrasse surplombant la piscine et son pool house.

Nombreuses places de parking complètent cet ensemble sur la façade NORD -EST.

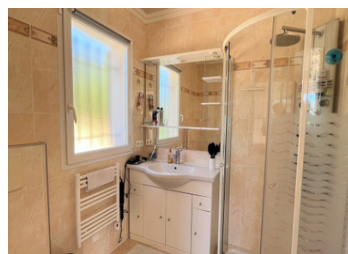
L'assainissement est en TOUT A L'EGOUT

DPE



NB. Les prix cités font référence à des transactions en euros. Les fluctuations des taux de change ne sont pas de la responsabilité de l'agence ou de ceux qui la représentent. L'agence et ses représentants ne sont pas autorisés à faire ou donner des garanties relatives à la propriété. Ces indications ne font pas partie d'une offre ou d'un contrat et ne doivent pas être considérées comme des déclarations ou des représentations de faits, mais comme une représentation générale de la propriété. Toutes les superficies, les mesures ou les distances sont approximatives. Les textes, photographies et plans sont seulement donnés à titre indicatif et ne sont pas nécessairement complets. Leggett n'a pas testé tous les services, équipements ou installations et ne peut donc pas en garantir les spécificités.

Les informations pour les achats hors-plan sont donnés à titre indicatif seulement. La finition de la propriété peut varier. Les acheteurs sont invités à engager un spécialiste pour vérifier les plans et les spécifications énoncées dans leur contrat d'achat avec le promoteur.



DESCRIPTION

Une somptueuse entrée domine l'espace vie: salon, salle à manger avec cheminée à foyer fermé, une cuisine équipée (ouverte sur une terrasse abritée), un bureau.WC invités.Une chambre parentale avec sa salle d'eau et wc. Une buanderie avec une douche et wc, un garage entièrement carrelé.

L'accès à l'étage se fait par un bel escalier en fer forgé qui nous mène sur un palier avec possibilité d'organiser un espace bureau. Une chambre avec salle de bains et wc, deux autres chambres avec chacune son solarium et sa salle d'eau avec wc. En entresol, un immense espace pouvant être aménagé en HOME CINEMA ou bien salle de sport. Deux chambres avec salles d'eau.

Les informations sur les risques auxquels ce bien est exposé sont disponibles sur le site Géorisques : <https://www.georisques.gouv.fr>

TAXES LOCALES

Taxe foncière: 2500 EUR

Taxe habitation: EUR

NOTES