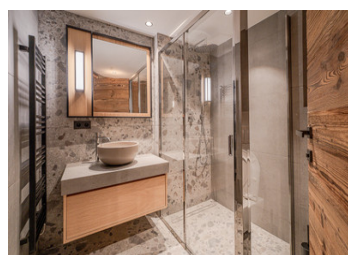
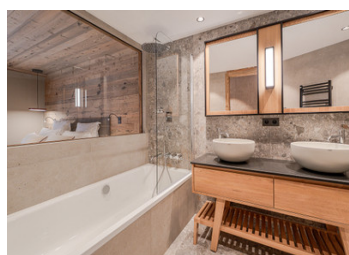


Bel appartement luxueux de 3 chambres exposé sud avec sauna et balcon à Méribel – Morel



INFORMATION

Ville:	MERIBEL LES ALLUES
Département:	Savoie
Ch:	3
SdB:	3
Surface:	121 m2
Exterieur:	26 m2



RÉSUMÉ

Cet appartement de trois chambres exposé plein sud, situé dans la résidence Fleur des Alpes, offre un cadre de vie lumineux et confortable, idéal pour un usage personnel comme pour un investissement à long terme. Bien agencé et facile à vivre, il bénéficie d'un excellent ensoleillement tout au long de la journée et d'une configuration pratique, adaptée à une famille, un couple ou des séjours entre amis.

L'espace de vie est chaleureux et fonctionnel, avec une organisation ouverte favorisant les moments de partage après une journée en montagne. Les trois chambres offrent une belle flexibilité d'usage, que ce soit pour accueillir famille et invités ou créer un espace bureau. Son exposition sud renforce le confort et l'agrément du bien en toutes saisons.

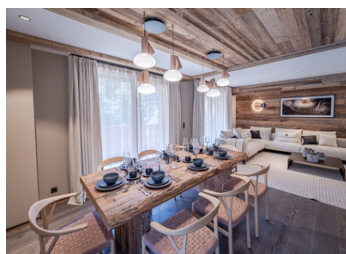
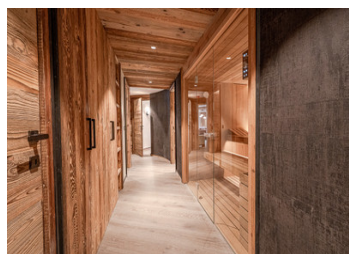
Utilisé comme résidence principale, pied-à-terre ou bien locatif, cet appartement représente une opportunité alpine équilibrée, alliant luminosité,

DPE

DPE non requis.

NB. Les prix cités font référence à des transactions en euros. Les fluctuations des taux de change ne sont pas de la responsabilité de l'agence ou de ceux qui la représentent. L'agence et ses représentants ne sont pas autorisés à faire ou donner des garanties relatives à la propriété. Ces indications ne font pas partie d'une offre ou d'un contrat et ne doivent pas être considérées comme des déclarations ou des représentations de faits, mais comme une représentation générale de la propriété. Toutes les superficies, les mesures ou les distances sont approximatives. Les textes, photographies et plans sont seulement donnés à titre indicatif et ne sont pas nécessairement complets. Leggett n'a pas testé tous les services, équipements ou installations et ne peut donc pas en garantir les spécificités.

Les informations pour les achats hors-plan sont donnés à titre indicatif seulement. La finition de la propriété peut varier. Les acheteurs sont invités à engager un spécialiste pour vérifier les plans et les spécifications énoncées dans leur contrat d'achat avec le promoteur.



DESCRIPTION

Situé au sein d'une nouvelle résidence, cet appartement de trois chambres exposé plein sud a été soigneusement conçu pour offrir un cadre de vie confortable, pratique et élégant dans un environnement montagnard.

Dès l'entrée, l'agencement se révèle fluide et agréable. L'appartement s'ouvre sur un vaste espace de vie central réunissant harmonieusement la cuisine, la salle à manger et le salon dans une configuration ouverte et équilibrée. Cette disposition favorise une circulation naturelle et se prête parfaitement aux moments de partage, qu'il s'agisse de repas en famille, de soirées entre amis ou de moments de détente après une journée en plein air.

Grâce à son exposition plein sud, l'appartement bénéficie d'une luminosité naturelle généreuse tout au long de la journée. Celle-ci accentue la sensation d'espace et crée une atmosphère chaleureuse et accueillante, y compris durant les mois d'hiver. L'espace de vie est à la fois fonctionnel et confortable, offrant de beaux volumes sans excès.

L'entrée dessert un couloir lumineux, avec un sauna privatif sur la droite, apportant une véritable dimension bien-être au bien. À proximité se trouve une chambre spacieuse comprenant deux lits superposés au-dessus d'un grand lit double, permettant d'accueillir confortablement famille et invités. Cette pièce offre également une grande flexibilité d'usage et peut aisément être aménagée en chambre d'enfants, bureau ou chambre d'appoint. Cette polyvalence rend l'appartement adapté à de nombreux modes de vie, qu'il s'agisse d'une occupation à l'année ou de séjours ponctuels.

Les deux autres chambres sont confortables et élégantes, chacune bénéficiant d'un accès direct...

TAXES LOCALES

Taxe habitation: EUR

NOTES