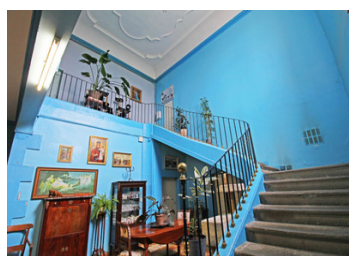


Château impressionnant avec dépendances et jardin, plein d'histoire, au cœur du Razès près de Carcassonne



INFORMATION

Ville:	Cailhavel
Département:	Aude
Ch:	3
SdB:	3
Surface:	462 m2
Terrain:	2942 m2



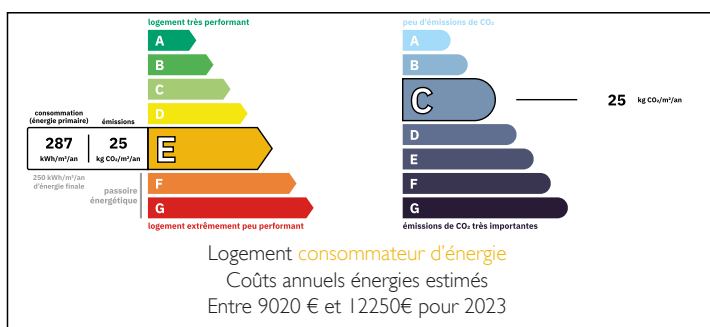
RÉSUMÉ

Découvrez ce château spacieux situé sur un terrain généreux au centre du petit village de Cailhavel. Plein de caractéristiques historiques avec un potentiel énorme pour créer de l'espace de vie supplémentaire ou votre propre projet d'entreprise.

Le château a deux espaces de vie distincts, il conviendrait donc à deux familles ou chambre d'hôtes ou pour des événements. La propriété dispose d'un escalier principal impressionnant avec accès aux espaces de vie. Au premier étage, il y a trois chambres et de l'espace pour en créer beaucoup plus avec des rénovations supplémentaires.

Il y a un grenier qui pourrait être aménagé et plusieurs dépendances qui pourraient être utilisées pour des espaces de vie ou du stockage. Le jardin plat autour de la propriété a plus qu'assez d'espace pour une piscine, un potager ou quelques animaux

DPE



NB. Les prix cités font référence à des transactions en euros. Les fluctuations des taux de change ne sont pas de la responsabilité de l'agence ou de ceux qui la représentent. L'agence et ses représentants ne sont pas autorisés à faire ou donner des garanties relatives à la propriété. Ces indications ne font pas partie d'une offre ou d'un contrat et ne doivent pas être considérées comme des déclarations ou des représentations de faits, mais comme une représentation générale de la propriété. Toutes les superficies, les mesures ou les distances sont approximatives. Les textes, photographies et plans sont seulement donnés à titre indicatif et ne sont pas nécessairement complets. Leggett n'a pas testé tous les services, équipements ou installations et ne peut donc pas en garantir les spécificités.

Les informations pour les achats hors-plan sont donnés à titre indicatif seulement. La finition de la propriété peut varier. Les acheteurs sont invités à engager un spécialiste pour vérifier les plans et les spécifications énoncées dans leur contrat d'achat avec le promoteur.



DESCRIPTION

En position dominant au centre du village de Cailhavel, cet impressionnant château avec des origines remontant à plus de 1000 ans est la propriété parfaite si vous cherchez un morceau d'histoire française et votre propre château français.

Un chemin vous amène à la grande entrée avec une porte à double hauteur qui mène à une entrée spacieuse et un escalier majestueux. Au rez-de-chaussée, il y a un salon et une cuisine ouverts d'un côté de la propriété avec un poêle à bois et des murs en pierre apparente et des poutres offrant du véritable caractère. Cet espace était auparavant divisé en pièces séparées et pouvait être utilisé de plusieurs manières différentes selon vos besoins. Il y a un salon généreux et une immense cuisine salle à manger sur le côté ouest de la propriété. Il y a aussi une salle de bains et une salle d'eau au rez-de-chaussée et la cuisine ancienne avec grande cheminée à l'arrière du rez-de-chaussée.

Le premier étage, accessible soit par l'espace salle à manger de la cuisine ou le bel escalier principal, offre trois chambres très spacieuses et une salle de bain familiale. Il y a deux grands espaces qui pourraient être aménagés en deux chambres ou plus ou autre espace habitable. Il y a du double vitrage dans toute la propriété avec de grandes fenêtres offrant des chambres et des espaces de vie lumineux. Le grenier offre plus d'espace pour l'expansion avec 4 chambres supplémentaires possibles.

Les dépendances de la propriété...

TAXES LOCALES

Taxe habitation: EUR

NOTES