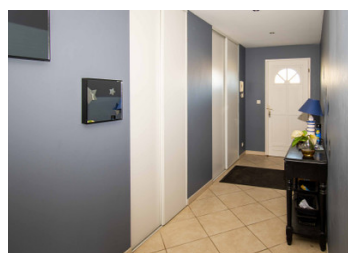
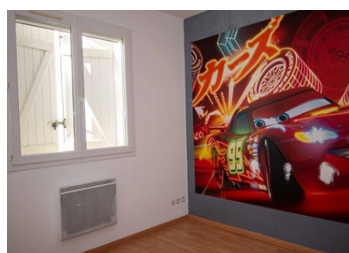
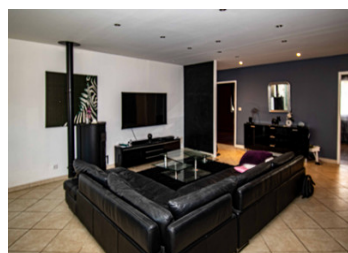


Maison de 160 m habitables sur un terrain de 1863 m, construite en 2005



INFORMATION

| | |
|--------------|---------------------|
| Ville: | Cazères |
| Département: | Haute-Garonne |
| Ch: | 4 |
| SdB: | 1 |
| Surface: | 138 m ² |
| Terrain: | 1863 m ² |

RÉSUMÉ

Maison contemporaine de plain-pied – 138 m² –
Vue vallée – Terrain 1 863 m²

Située dans un environnement privilégié, cette maison contemporaine de 138 m² habitables, entièrement de plain-pied, vous séduira par ses volumes généreux, sa luminosité et sa magnifique vue dégagée sur la vallée.

Implantée sur un terrain clos de 1 863 m², elle offre un cadre de vie paisible et confortable, idéal pour une famille en quête d'espace et de modernité.

Composition :

Perron couvert accueillant

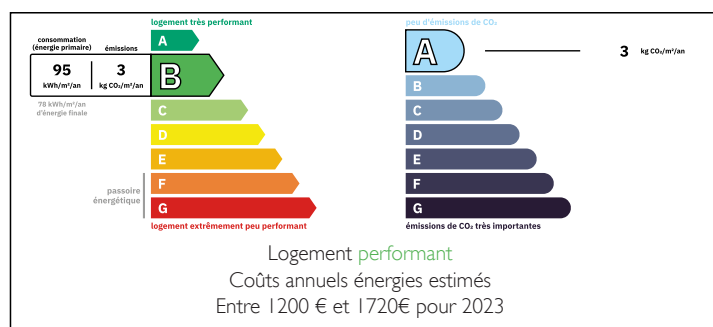
Entrée avec couloir et placards intégrés

Cuisine aménagée de 12 m², ouverte sur la salle à manger

Cellier attenant

Superbe séjour / salle à manger de 60 m² avec poêle

DPE



NB. Les prix cités font référence à des transactions en euros. Les fluctuations des taux de change ne sont pas de la responsabilité de l'agence ou de ceux qui la représentent. L'agence et ses représentants ne sont pas autorisés à faire ou donner des garanties relatives à la propriété. Ces indications ne font pas partie d'une offre ou d'un contrat et ne doivent pas être considérées comme des déclarations ou des représentations de faits, mais comme une représentation générale de la propriété. Toutes les superficies, les mesures ou les distances sont approximatives. Les textes, photographies et plans sont seulement donnés à titre indicatif et ne sont pas nécessairement complets. Leggett n'a pas testé tous les services, équipements ou installations et ne peut donc pas en garantir les spécificités.

Les informations pour les achats hors-plan sont donnés à titre indicatif seulement. La finition de la propriété peut varier. Les acheteurs sont invités à engager un spécialiste pour vérifier les plans et les spécifications énoncées dans leur contrat d'achat avec le promoteur.

Extérieurs & annexes :

FR: 08 00 900 324 ou 0033 (0)553 566 254 FAX: 0033 (0)553 566 257Terrasse de 25 m² avec vue...

Leggett Immobilier 42 Route de Ribérac 24340 La Rochebeaucourt France Tel: 08 00 900 324 Email: contact@leggett.fr



DESCRIPTION

Confort & équipements :

Chauffage électrique

Poêle à granulés

Climatisation réversible

Double vitrage

Pompe à chaleur pour la production d'eau chaude sanitaire

Les atouts :

Plain-pied – Grande pièce de vie – Vue dégagée –

Terrain clos – Confort moderne – Maison fonctionnelle et lumineuse.

Une maison idéale pour profiter du calme tout en bénéficiant de prestations actuelles.

Charmant village du Comminges, situé à quelques minutes de Cazères et de l'accès A64, à environ 50 minutes de Toulouse.

Cadre naturel préservé, environnement calme et résidentiel, idéal pour les amoureux de la campagne souhaitant rester proches des commodités (écoles, commerces, gare SNCF à Cazères).

Un secteur recherché pour son calme, ses vues dégagées et sa qualité de vie au cœur de l'Occitanie.

Contactez-nous dès maintenant pour organiser une visite sur rendez-vous.

Les informations sur les risques auxquels ce bien est exposé sont disponibles sur le site Géorisques : <https://www.georisques.gouv.fr>

TAXES LOCALES

Taxe foncière: 1210 EUR

Taxe habitation: EUR

NOTES