

Maison en pierre avec terrasse et jardinet, vue dégagée sur le vieux pont, les vignes et les montagnes – Monze

EXCLUSIF

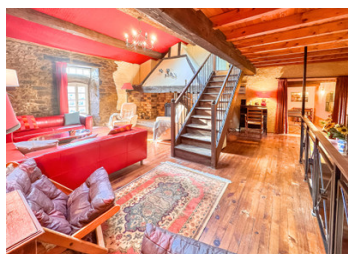
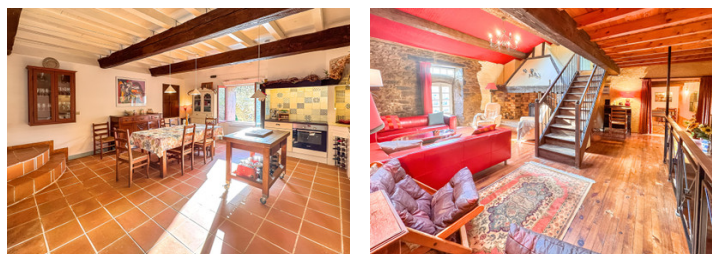


INFORMATION

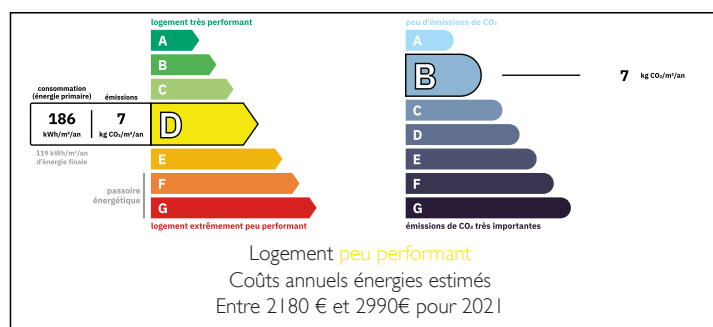
Ville:	Monze
Département:	Aude
Ch:	3
SdB:	2
Surface:	196 m ²
Terrain:	53 m ²

RÉSUMÉ

En bord de rivière à Monze, à env. 15 min de Carcassonne, maison de village en pierre d'environ 196 m² sur plusieurs niveaux. Elle conserve de beaux éléments anciens (pierre apparente, poutres, sols type terre cuite) et propose un séjour avec une belle hauteur sous plafond avec cheminée et mezzanine. Une cuisine/salle à manger spacieuse, 3 chambres, une salle de jeux (15m²) buanderie et petit espace garage/rangement. Deux salles d'eau : l'une avec douche et WC, l'autre avec baignoire et WC. À l'extérieur, un jardinet d'environ 20 m² et une terrasse de 33 m² avec vue dégagée sur le vieux pont, les vignes et les montagnes. En complément, un terrain non attenant à proximité, idéal pour un potager.

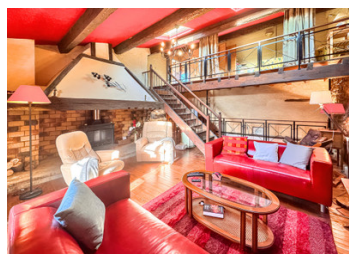


DPE



NB. Les prix cités font référence à des transactions en euros. Les fluctuations des taux de change ne sont pas de la responsabilité de l'agence ou de ceux qui la représentent. L'agence et ses représentants ne sont pas autorisés à faire ou donner des garanties relatives à la propriété. Ces indications ne font pas partie d'une offre ou d'un contrat et ne doivent pas être considérées comme des déclarations ou des représentations de faits, mais comme une représentation générale de la propriété. Toutes les superficies, les mesures ou les distances sont approximatives. Les textes, photographies et plans sont seulement donnés à titre indicatif et ne sont pas nécessairement complets. Leggett n'a pas testé tous les services, équipements ou installations et ne peut donc pas en garantir les spécificités.

Les informations pour les achats hors-plan sont donnés à titre indicatif seulement. La finition de la propriété peut varier. Les acheteurs sont invités à engager un spécialiste pour vérifier les plans et les spécifications énoncées dans leur contrat d'achat avec le promoteur.



DESCRIPTION

Située dans le village de Monze, en bord de rivière, cette maison de village en pierre offre environ 196 m² habitables, organisés sur plusieurs niveaux. Elle conserve de nombreux éléments anciens (murs en pierre apparente, poutres, sols type terre cuite) et propose de beaux volumes.

La pièce principale est un séjour en double hauteur, particulièrement agréable par sa hauteur sous plafond et sa présence architecturale. Un poêle à bois complète l'espace, et une mezzanine surplombe le séjour, pouvant servir de coin lecture, espace bureau ou couchage d'appoint selon les besoins.

La cuisine/salle à manger est spacieuse et conviviale, avec un agencement adapté à la vie quotidienne comme aux repas en famille ou entre amis, et la possibilité d'installer une grande table.

La maison comprend 3 chambres. La chambre principale, de belle taille, permet un accès direct à un espace extérieur d'environ 20m².

Côté sanitaires, le bien dispose de deux pièces d'eau distinctes :

- une salle d'eau avec douche et WC
- une salle de bains avec baignoire et WC à l'étage

Les espaces pratiques sont bien répartis : buanderie, rangements, ainsi qu'un petit espace garage/rangement (non adapté au stationnement d'une voiture), utile pour vélos, atelier ou stockage.

À l'extérieur, vous bénéficiez de deux espaces complémentaires :

- un jardinet d'environ 20 m²
- une terrasse d'environ 33 m², avec vue dégagée sur le vieux pont, les vignes et les montagnes

Le bien comprend également un terrain non attenant à proximité, pouvant convenir à un potager.

Monze est un village entouré de vignes et de

TAXES LOCALES

Taxe foncière: 1724 EUR

Taxe habitation: EUR

NOTES