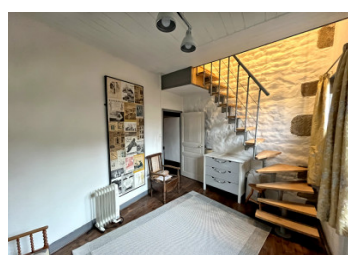
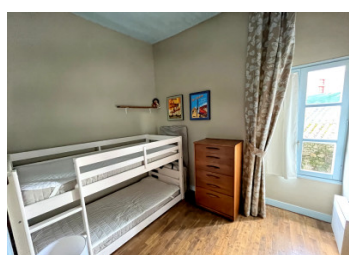


Maison familiale ou maison de vacances idéale au cœur d'un magnifique village français

EXCLUSIF



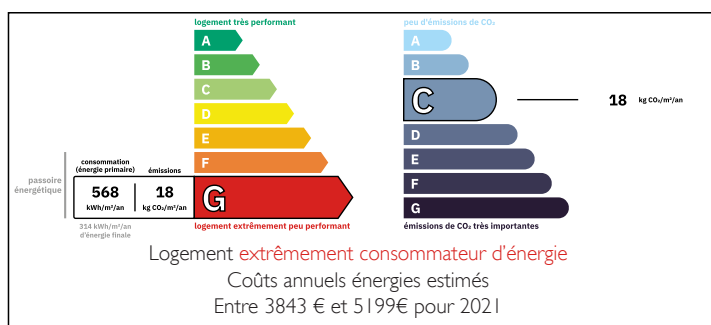
## INFORMATION

Ville:	Peyrat-le-Château
Département:	Haute-Vienne
Ch:	4
SdB:	2
Surface:	100 m <sup>2</sup>
Terrain:	28 m <sup>2</sup>

## RÉSUMÉ

Belle maison située au cœur du village. Propriété spacieuse de 4 chambres, idéale comme maison familiale ou maison de vacances. L'une des chambres dispose d'une salle de bains attenante. Cour/terrace extérieure idéale pour les barbecues. À quelques pas des commodités, notamment des magasins, restaurants, boulangerie, cinéma, pharmacie, médecins et magnifique lac et plage. À dix/quinze minutes en voiture du spectaculaire lac de Vasivierre avec ses plages, ses restaurants et ses sports nautiques.

## DPE



NB. Les prix cités font référence à des transactions en euros. Les fluctuations des taux de change ne sont pas de la responsabilité de l'agence ou de ceux qui la représentent. L'agence et ses représentants ne sont pas autorisés à faire ou donner des garanties relatives à la propriété. Ces indications ne font pas partie d'une offre ou d'un contrat et ne doivent pas être considérées comme des déclarations ou des représentations de faits, mais comme une représentation générale de la propriété. Toutes les superficies, les mesures ou les distances sont approximatives. Les textes, photographies et plans sont seulement donnés à titre indicatif et ne sont pas nécessairement complets. Leggett n'a pas testé tous les services, équipements ou installations et ne peut donc pas en garantir les spécificités.

Les informations pour les achats hors-plan sont donnés à titre indicatif seulement. La finition de la propriété peut varier. Les acheteurs sont invités à engager un spécialiste pour vérifier les plans et les spécifications énoncées dans leur contrat d'achat avec le promoteur.



## DESCRIPTION

L'entrée de la maison donne sur un charmant salon/salle à manger ouvert (25 m<sup>2</sup>) avec poêle à bois et radiateur électrique. Le salon mène à une cuisine équipée (8 m<sup>2</sup>) avec raccordements pour lave-linge. Une porte de la cuisine donne sur la cour avec terrasse, idéale pour profiter de la vie en plein air.

Il y a une cave facilement accessible depuis le salon. À travers le salon, à gauche, se trouve un couloir qui mène à un placard de rangement, une salle de bains avec baignoire, lavabo, bidet et douche. Il y a des toilettes séparées.

Un escalier mène au premier étage qui comprend un palier et deux chambres (11 m<sup>2</sup> et 14 m<sup>2</sup>), ainsi qu'une petite chambre (7 m<sup>2</sup>). La chambre principale comprend une salle de douche attenante et des toilettes séparées. Il y a également une autre pièce (11 m<sup>2</sup>) qui pourrait être utilisée comme chambre ou bureau.

Un autre escalier mène au deuxième étage qui comprend une autre chambre (5 m<sup>2</sup> - surface au sol 8m<sup>2</sup>).

La maison se trouve à quelques pas des commodités de Peyrat-le-Château. D'autres commodités sont disponibles dans la belle ville marchande d'Eymoutiers, à seulement 10 minutes en voiture, où se tient un marché hebdomadaire proposant d'excellents produits locaux.

Le magnifique lac de Vassivière se trouve à environ 10 minutes en voiture, avec de nombreuses plages, cafés et restaurants, et des sports nautiques.

L'aéroport de Limoges est à une heure de route et propose des vols réguliers vers le Royaume-Uni.

-----

Les informations sur...

## TAXES LOCALES

Taxe habitation: EUR

## NOTES