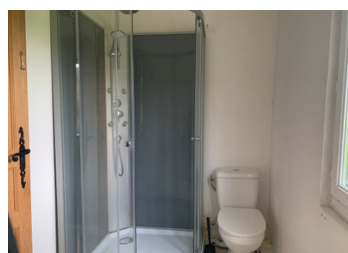


Spacieuse et superbe maison avec terrasse et garage, offrant une vue imprenable sur la belle campagne normandy



## INFORMATION

Ville:	Sourdeval
Département:	Manche
Ch:	3
SdB:	2
Surface:	97 m <sup>2</sup>
Terrain:	600 m <sup>2</sup>

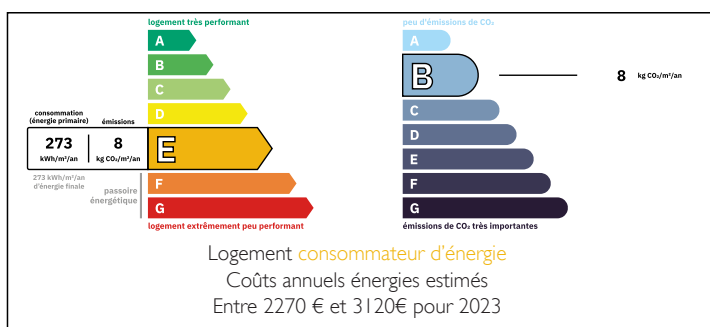
## RÉSUMÉ

Leggett Immobilier vous propose cette magnifique propriété rurale nichée au cœur de son propre terrain, dans un cadre champêtre paisible, offrant une vue dégagée et un accès direct à des sentiers de randonnée et des pistes cyclables pittoresques. Située en pleine campagne, elle bénéficie néanmoins d'une proximité pratique, permettant de rejoindre à pied ou à vélo la petite ville de Sourdeval et ses commodités, ainsi que ses brocantes et marchés très prisés, qui attirent visiteurs et touristes. En direction opposée, à l'est, vers Le Fresne-Poret, le bar propose une charmante épicerie-bar avec terrasse, idéale pour faire une pause lors d'une balade à vélo, tandis qu'au sud-ouest, Bellefontaine offre de superbes vues.

C'est un lieu de villégiature ou un pied-à-terre pratique pour les jeunes acheteurs qui envisagent de voyager à travers l'Europe.

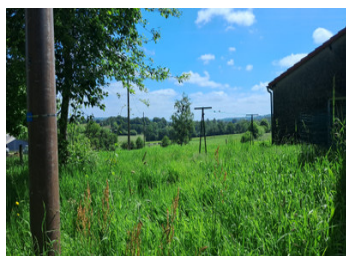
La maison comprend un garage attenant avec un sol...

## DPE



NB. Les prix cités font référence à des transactions en euros. Les fluctuations des taux de change ne sont pas de la responsabilité de l'agence ou de ceux qui la représentent. L'agence et ses représentants ne sont pas autorisés à faire ou donner des garanties relatives à la propriété. Ces indications ne font pas partie d'une offre ou d'un contrat et ne doivent pas être considérées comme des déclarations ou des représentations de faits, mais comme une représentation générale de la propriété. Toutes les superficies, les mesures ou les distances sont approximatives. Les textes, photographies et plans sont seulement donnés à titre indicatif et ne sont pas nécessairement complets. Leggett n'a pas testé tous les services, équipements ou installations et ne peut donc pas en garantir les spécificités.

Les informations pour les achats hors-plan sont donnés à titre indicatif seulement. La finition de la propriété peut varier. Les acheteurs sont invités à engager un spécialiste pour vérifier les plans et les spécifications énoncées dans leur contrat d'achat avec le promoteur.



## DESCRIPTION

Une maison à usage d'habitation comprenant ;  
au rez de chaussée ; un salon, une salle de jour avec poêle à bois, une pièce attenante avec accès à l'arrière de la maison.

À l'étage ; l'escalier ouvre sur les trois chambres avec une avec douche et WC inclus, une salle de bain et WC.

À l'extérieur ; un garage attenant la maison et terrain.

-----

Les informations sur les risques auxquels ce bien est exposé sont disponibles sur le site Géorisques : <https://www.georisques.gouv.fr>

## TAXES LOCALES

**Taxe foncière: 1034 EUR**

**Taxe habitation: EUR**

## NOTES