

T4 triplex avec terrasse, balcon, piscine et sauna au cœur de La Redorte

EXCLUSIF

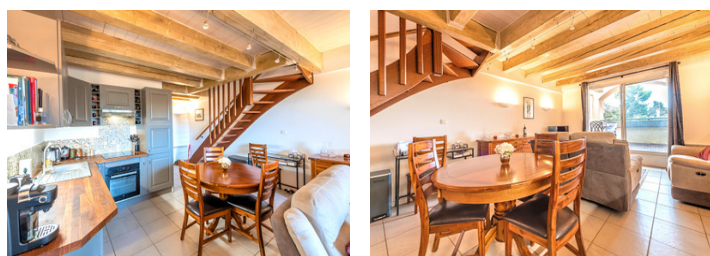


INFORMATION

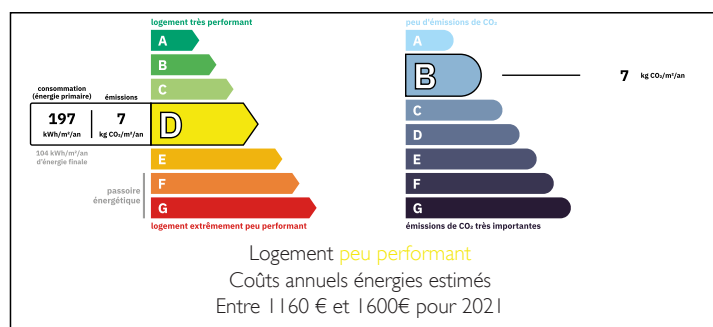
Ville:	La Redorte
Département:	Aude
Ch:	3
SdB:	1
Surface:	61 m2
Exterieur:	14 m2

RÉSUMÉ

Situé dans le village très recherché de La Redorte, au cœur du Minervois, ce bel appartement 3 chambres prêt à emménager allie confort, caractère et douceur de vivre. Au 1er étage d'une résidence sécurisée avec piscine, sauna, restaurant sur place, il offre une pièce de vie lumineuse ouvrant sur une terrasse privative idéale pour les repas en extérieur, une cuisine récemment rénovée, et une distribution sur plusieurs niveaux, avec un dernier étage type mezzanine. Double vitrage, fibre, chauffage électrique, parking privatif et cellier/box de rangement complètent l'ensemble. Les commerces et services du village sont accessibles à pied, et le Canal du Midi (UNESCO) se rejoint en environ 10 minutes de marche. Entre Carcassonne et Narbonne, avec les plages méditerranéennes facilement accessibles, ce bien convient parfaitement en résidence principale ou pied-à-terre dans le Sud de la France.

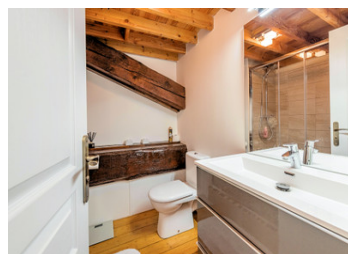


DPE



NB. Les prix cités font référence à des transactions en euros. Les fluctuations des taux de change ne sont pas de la responsabilité de l'agence ou de ceux qui la représentent. L'agence et ses représentants ne sont pas autorisés à faire ou donner des garanties relatives à la propriété. Ces indications ne font pas partie d'une offre ou d'un contrat et ne doivent pas être considérées comme des déclarations ou des représentations de faits, mais comme une représentation générale de la propriété. Toutes les superficies, les mesures ou les distances sont approximatives. Les textes, photographies et plans sont seulement donnés à titre indicatif et ne sont pas nécessairement complets. Leggett n'a pas testé tous les services, équipements ou installations et ne peut donc pas en garantir les spécificités.

Les informations pour les achats hors-plan sont donnés à titre indicatif seulement. La finition de la propriété peut varier. Les acheteurs sont invités à engager un spécialiste pour vérifier les plans et les spécifications énoncées dans leur contrat d'achat avec le promoteur.



DESCRIPTION

Au sein d'une résidence sécurisée, dans ce village particulièrement recherché, l'appartement propose une distribution pensée pour le confort et la fluidité. Le séjour, généreux et accueillant, est baigné de lumière naturelle et s'ouvre directement sur une terrasse privative exposée sud. Ombragée par de jolies arches, cette terrasse prolonge naturellement l'espace de vie et se prête parfaitement aux repas en extérieur, au café du matin, ou aux soirées à profiter de la lumière sur les toits du village.

La cuisine a été récemment rénovée et associe fonctionnalité moderne et charme discret. Bien conçue, elle s'intègre naturellement aux espaces repas et salon, aussi pratique au quotidien que pour recevoir. Ce niveau comprend également un WC indépendant et un espace buanderie discret, renforçant le côté pratique et "facile à vivre" de l'appartement.

À l'étage, l'espace nuit est calme et bien proportionné. La chambre principale bénéficie d'une belle luminosité et s'ouvre sur un balcon, offrant un coin privé et paisible pour commencer ou terminer la journée. Les parquets apportent chaleur et caractère, tandis que la salle d'eau, sobre et intemporelle, est équipée d'une douche, d'un lavabo et d'un WC. Une seconde chambre, aménagée avec deux lits, convient parfaitement à des invités ou à une famille.

Un escalier mène au dernier niveau, où une chambre type mezzanine, sous Velux, offre un espace lumineux, aéré et polyvalent. Idéale en troisième chambre, suite d'appoint ou espace cocooning, elle renforce la sensation d'ouverture et de volume de l'ensemble.

La résidence propose des prestations rares pour un...

TAXES LOCALES

Taxe foncière: 1074 EUR

Taxe habitation: EUR

NOTES