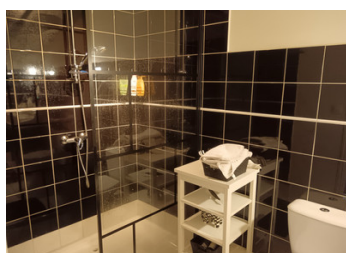


Propriété de village avec annexe/maison. Avec murs en pierre, poutres en chêne, joli jardin, piscine, dépenda



INFORMATION

Ville:	Abzac
Département:	Charente
Ch:	4
SdB:	4
Surface:	270 m ²
Terrain:	799 m ²

RÉSUMÉ

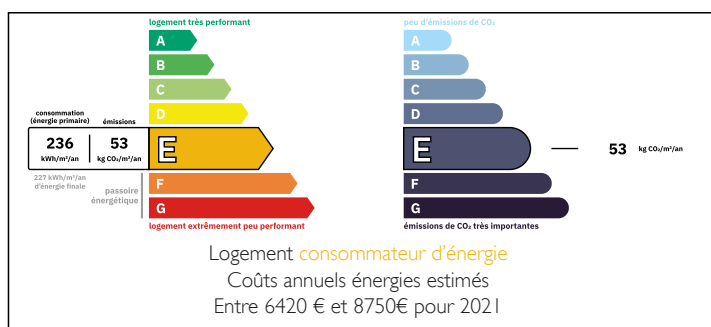
Représentant un excellent rapport qualité-prix pour une maison de cette taille et de cette qualité, une visite rapide est recommandée.

Cette maison de village très attrayante possède toutes les caractéristiques traditionnelles que l'on peut attendre d'une propriété française : murs en pierres apparentes, poutres en chêne, escaliers en chêne massif, cheminées et poêles à bois, double vitrage, chauffage central au fioul.

La maison principale comprend une grande pièce ouverte avec des espaces dédiés tels qu'un bureau, un salon, une salle à manger et un coin cuisine, ainsi que 3 chambres, chacune avec salle de bains attenante.

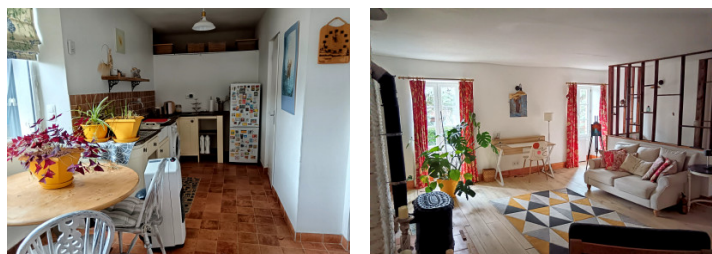
Une annexe séparée comprend un couloir, une cuisine/salle à manger, une salle d'eau, un grand salon et une chambre, parfaite pour servir de gîte ou de logement d'amis.

DPE



NB. Les prix cités font référence à des transactions en euros. Les fluctuations des taux de change ne sont pas de la responsabilité de l'agence ou de ceux qui la représentent. L'agence et ses représentants ne sont pas autorisés à faire ou donner des garanties relatives à la propriété. Ces indications ne font pas partie d'une offre ou d'un contrat et ne doivent pas être considérées comme des déclarations ou des représentations de faits, mais comme une représentation générale de la propriété. Toutes les superficies, les mesures ou les distances sont approximatives. Les textes, photographies et plans sont seulement donnés à titre indicatif et ne sont pas nécessairement complets. Leggett n'a pas testé tous les services, équipements ou installations et ne peut donc pas en garantir les spécificités.

Les informations pour les achats hors-plan sont donnés à titre indicatif seulement. La finition de la propriété peut varier. Les acheteurs sont invités à engager un spécialiste pour vérifier les plans et les spécifications énoncées dans leur contrat d'achat avec le promoteur.



DESCRIPTION

En entrant dans la maison principale, vous découvrirez une grande pièce ouverte, avec des poutres apparentes en chêne et une atmosphère typiquement française. Des espaces sont réservés pour votre bureau, votre salon et votre salle à manger. À un niveau surélevé, vous trouverez une très belle cuisine de style traditionnel avec une série d'armoires élégantes, un évier Belfast, une cuisinière, un lave-vaisselle et un grand îlot central.

Il y a une cheminée traditionnelle en brique avec un poêle à bois et un coin salon supplémentaire, parfait pour passer une soirée agréable devant le feu.

Des portes-fenêtres offrent une belle vue sur le jardin et mènent à celui-ci et à la piscine.

Un escalier en chêne massif mène au premier étage où la première chambre dispose d'une grande cheminée, d'un parquet en bois massif et d'un espace suffisant pour vos meubles. Elle dispose d'une jolie salle de douche attenante, décorée dans des tons noir et blanc à la fois classiques et modernes, comprenant une douche à l'italienne avec un pare-douche noir moderne, des toilettes et un lavabo intégré dans une coiffeuse française, ajoutant encore plus de charme français.

La deuxième chambre dispose de charmantes poutres apparentes en chêne, d'un parquet et d'une salle de bains attenante, de toilettes et d'un lavabo intégré dans une coiffeuse française. Elle offre une vue magnifique sur le jardin arrière et la piscine.

Au deuxième étage, vous trouverez une autre chambre, également dotée d'un parquet. Juste...

TAXES LOCALES

Taxe foncière: 1251 EUR

Taxe habitation: EUR

NOTES