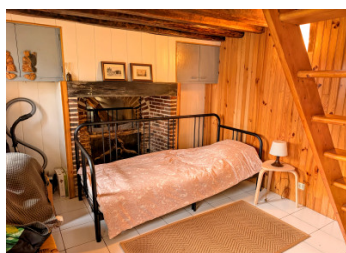


Sous offre Longny les villages charmante maison en hameau, 2 chambres, joli jardin, proche de la forêt ...



INFORMATION

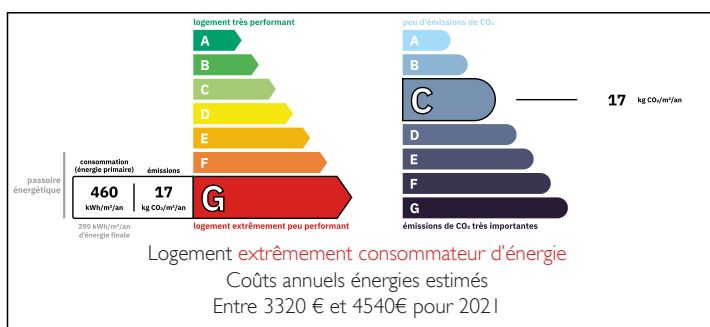
Ville:	Longny les Villages
Département:	Orne
Ch:	2
SdB:	1
Surface:	99 m2
Terrain:	1220 m2

RÉSUMÉ

Parc Naturel du Perche, maison de hameau sans vis-à-vis .

L'emplacement est tout aussi charmant que la maison elle-même, proche de la magnifique forêt de Reno Valdiue.

DPE



NB. Les prix cités font référence à des transactions en euros. Les fluctuations des taux de change ne sont pas de la responsabilité de l'agence ou de ceux qui la représentent. L'agence et ses représentants ne sont pas autorisés à faire ou donner des garanties relatives à la propriété. Ces indications ne font pas partie d'une offre ou d'un contrat et ne doivent pas être considérées comme des déclarations ou des représentations de faits, mais comme une représentation générale de la propriété. Toutes les superficies, les mesures ou les distances sont approximatives. Les textes, photographies et plans sont seulement donnés à titre indicatif et ne sont pas nécessairement complets. Leggett n'a pas testé tous les services, équipements ou installations et ne peut donc pas en garantir les spécificités.

Les informations pour les achats hors-plan sont donnés à titre indicatif seulement. La finition de la propriété peut varier. Les acheteurs sont invités à engager un spécialiste pour vérifier les plans et les spécifications énoncées dans leur contrat d'achat avec le promoteur.



DESCRIPTION

La maison est située dans un petit hameau de trois maisons, sans vis à vis.

99m² habitables composée d'un salon avec cheminée insert, salle à manger et cuisine . Au rez-de-chaussée se trouve également une chambre de 9.5m² avec mezzanine, la salle de douche avec wc. A l'étage, il y a un grand palier idéal pour un bureau ou chambre d'amis/occasionnelle, grande chambre avec dressing.

Les fenêtres sont pour la plupart simple vitrage, le chauffage par des radiateurs électriques, et du bois/cheminée insert. Assainissement récent.

Attenant four à pain. Cabanon du jardin.

Joli jardin avec puits

1220m² terrain.

Une propriété charmante.

Les informations sur les risques auxquels ce bien est exposé sont disponibles sur le site Géorisques : <https://www.georisques.gouv.fr>

TAXES LOCALES

Taxe foncière: 320 EUR

Taxe habitation: EUR

NOTES