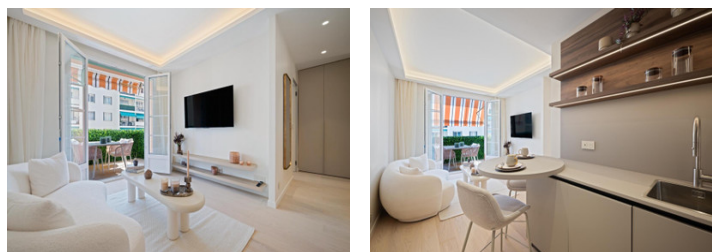


PORT LYMPIA - 2 pièces entièrement rénové, 36m², balcon 8 m², 3^{ème} étage sur 7, 1 chambre, 1 SdE, 1 wc.
Meublé



INFORMATION

Ville:	Nice
Département:	Alpes-Maritimes
Ch:	I
SdB:	I
Surface:	36 m ²
Exterieur:	8 m ²

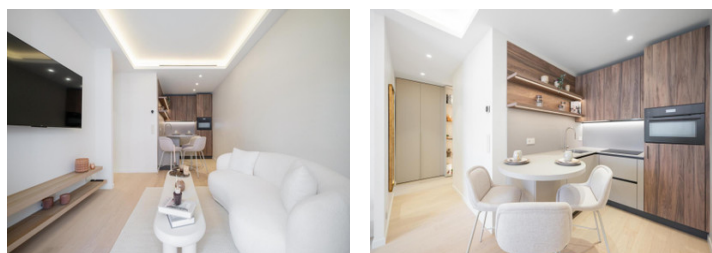


RÉSUMÉ

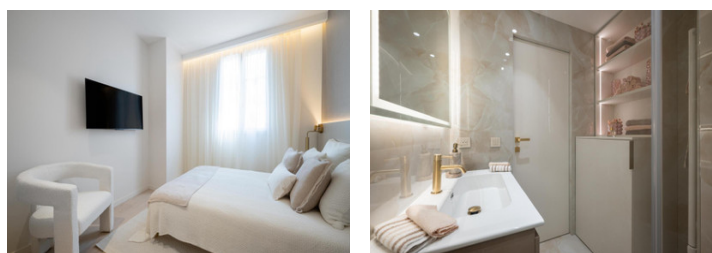
Port de Nice – Rare deux-pièces rénové avec terrasse et vue mer

Entre le Quai des Docks et l'avenue Stalingrad, découvrez ce deux-pièces raffiné de 36 m², entièrement rénové et meublé avec élégance.

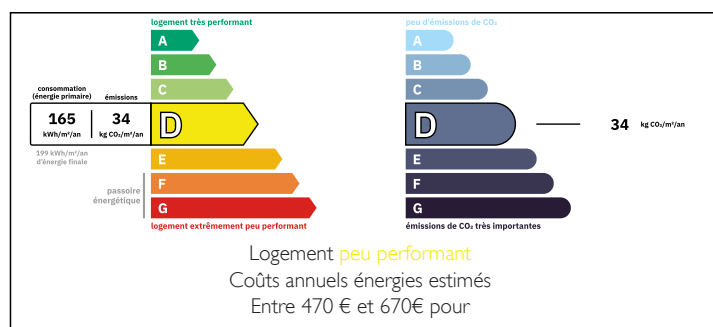
- Séjour lumineux ouvrant sur une terrasse de 8 m², aménagée pour accueillir 4 à 6 convives, offrant un bel aperçu mer et la vue sur l'arrivée et le départ des bateaux pour la Corse.
- Parquet en chêne massif, climatisation réversible, nombreux rangements.



Au 3^{ème} étage d'une résidence de standing très sécurisée avec gardien, véritable havre de paix, ce bien conjugue confort, élégance et douceur de vivre. Un bien exclusif, idéal comme pied-à-terre de charme ou résidence secondaire élégante, pour savourer l'art de vivre niçois.

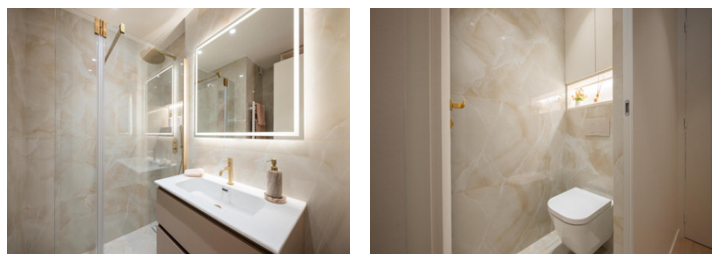
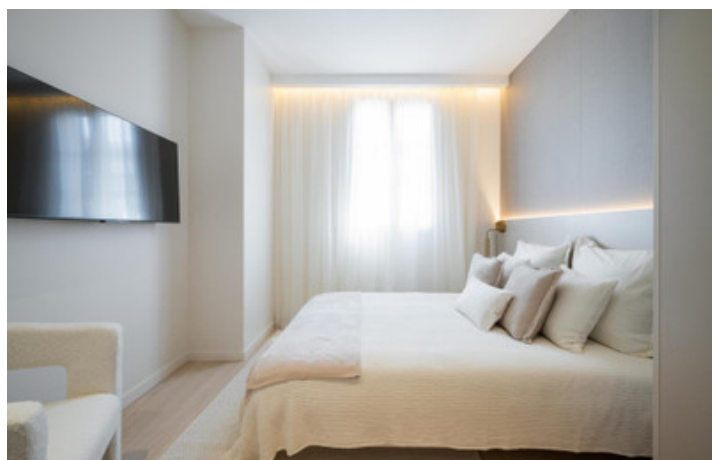


DPE



NB. Les prix cités font référence à des transactions en euros. Les fluctuations des taux de change ne sont pas de la responsabilité de l'agence ou de ceux qui la représentent. L'agence et ses représentants ne sont pas autorisés à faire ou donner des garanties relatives à la propriété. Ces indications ne font pas partie d'une offre ou d'un contrat et ne doivent pas être considérées comme des déclarations ou des représentations de faits, mais comme une représentation générale de la propriété. Toutes les superficies, les mesures ou les distances sont approximatives. Les textes, photographies et plans sont seulement donnés à titre indicatif et ne sont pas nécessairement complets. Leggett n'a pas testé tous les services, équipements ou installations et ne peut donc pas en garantir les spécificités.

Les informations pour les achats hors-plan sont donnés à titre indicatif seulement. La finition de la propriété peut varier. Les acheteurs sont invités à engager un spécialiste pour vérifier les plans et les spécifications énoncées dans leur contrat d'achat avec le promoteur.



DESCRIPTION

- Cuisine américaine entièrement équipée.
- Chambre paisible avec placard sur mesure.
- Salle de douche à l'italienne, WC indépendant.

Localisation idéale : commerces de première nécessité accessibles en 2 minutes, accès direct au Port de Nice depuis la résidence, ses restaurants très recherchés, et les plages en moins de 10 minutes à pied.

Les informations sur les risques auxquels ce bien est exposé sont disponibles sur le site Géorisques : <https://www.georisques.gouv.fr>

TAXES LOCALES

Taxe habitation: EUR

NOTES