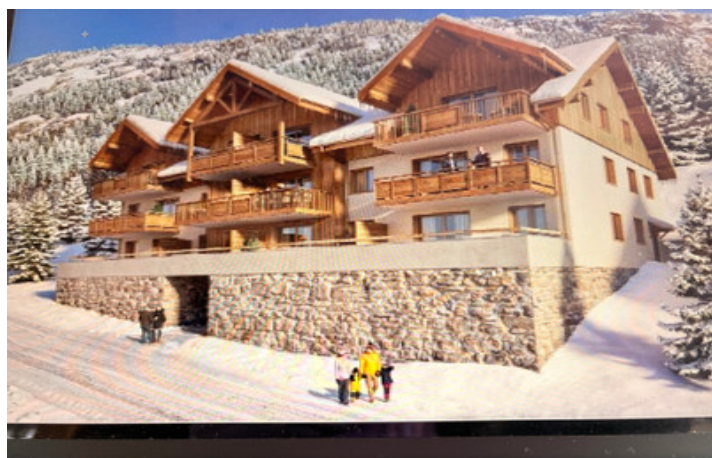
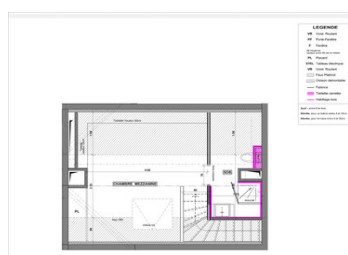
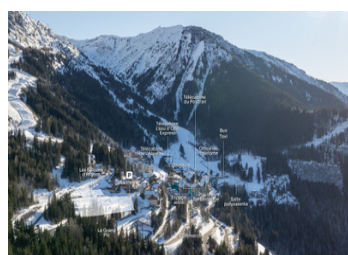
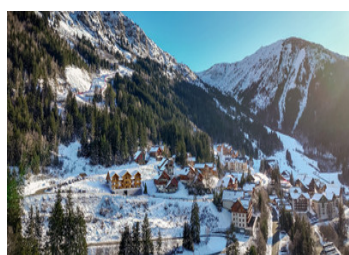
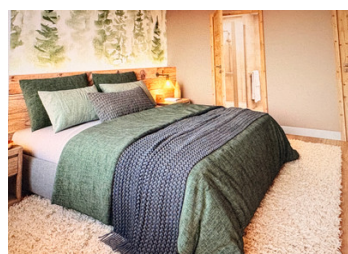
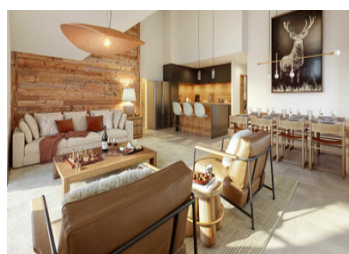


APPARTEMENT DUPLEX T4 SUR PLAN A VENDRE A OZ EN OISANS AVEC GARAGE ET CASIER A SKIS



INFORMATION

Ville:	Oz
Département:	Isère
Ch:	3
SdB:	2
Surface:	98 m ²
Terrain:	0 m ²



RÉSUMÉ

Duplex sur plan de 97,90 m² au 3ème niveau comprenant :

- 3 chambres dont une en mezzanine avec salle d'eau et wc
- 1 salle d'eau
- WC séparé
- cuisine ouverte sur séjour
- Balcon
- 1 garage
- 1 casier à ski

A vendre à OZ EN OISANS.

DPE

DPE non requis.

NB. Les prix cités font référence à des transactions en euros. Les fluctuations des taux de change ne sont pas de la responsabilité de l'agence ou de ceux qui la représentent. L'agence et ses représentants ne sont pas autorisés à faire ou donner des garanties relatives à la propriété. Ces indications ne font pas partie d'une offre ou d'un contrat et ne doivent pas être considérées comme des déclarations ou des représentations de faits, mais comme une représentation générale de la propriété. Toutes les superficies, les mesures ou les distances sont approximatives. Les textes, photographies et plans sont seulement donnés à titre indicatif et ne sont pas nécessairement complets. Leggett n'a pas testé tous les services, équipements ou installations et ne peut donc pas en garantir les spécificités.

Les informations pour les achats hors-plan sont donnés à titre indicatif seulement. La finition de la propriété peut varier. Les acheteurs sont invités à engager un spécialiste pour vérifier les plans et les spécifications énoncées dans leur contrat d'achat avec le promoteur.

DESCRIPTION

Appartement référence 03.09

Entrée, wc séparé

Séjour cuisine : 33,35 m²

Chambre 1 14,20 m²

Chambre 2. 9,25 m²

Mezzanine

Chambre 10,05 m²

LA REGION

Située à 1 350 mètres d'altitude la station de ski d'Oz en Oisans bénéficie d'un accès facile et rapide au prestigieux domaine de l'Alpe d'Huez, via les télécabines de l'Alpette (en direction du domaine de Vaujany) et de Poutran (en direction de l'Alpe d'Huez).

TAXES LOCALES

Taxe habitation: EUR

La station vous invite à découvrir une destination pleine de charme et d'authenticité. Elle offre une atmosphère conviviale et chaleureuse, avec ses hôtels de caractère et ses petites résidences harmonieusement intégrées dans le paysage grâce à leurs façades en bois et en pierre

ACCES TRANSPORT

Situé à :

55 kms de Grenoble

100 kms de l'Aéroport de Grenoble

205 kms de l'Aéroport de Genève

145 kms de l'Aéroport de Lyon (Saint Exupéry)

NOTES

LA RESIDENCE

Avec ses façades en bois et ses parements en pierre, cette petite résidence met en avant des matériaux naturels et durables. Architecture moderne et traditionnelle.

Ses appartements se dotent de balcons panoramiques et de larges baies vitrées. Les espaces intérieurs offrent des aménagements fonctionnels et des équipements modernes..

Cuisine équipée, salle de bains élégante et espaces