

Superbe manoir du XVIII idéal pour réceptions et projets haut de gamme

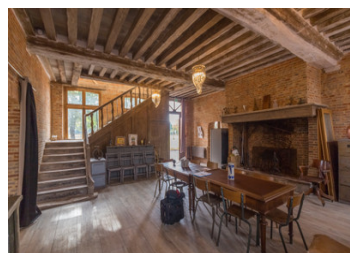


## INFORMATION

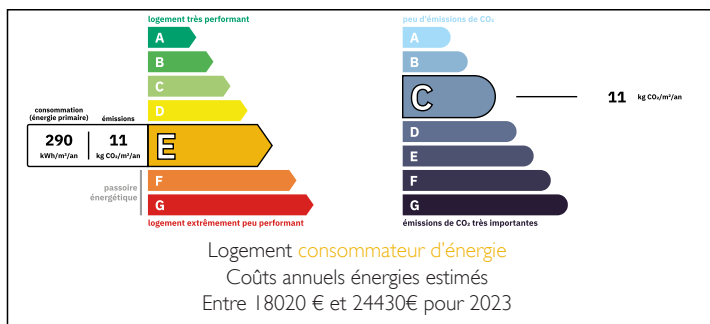
|              |                        |
|--------------|------------------------|
| Ville:       | Saint-André-sur-Cailly |
| Département: | Seine-Maritime         |
| Ch:          | 6                      |
| SdB:         | 2                      |
| Surface:     | 692 m <sup>2</sup>     |
| Terrain:     | 3326 m <sup>2</sup>    |

## RÉSUMÉ

À Saint-André-sur-Cailly, ce manoir du XVIII<sup>e</sup> siècle séduit les investisseurs en quête d'un lieu d'exception pour événements ou restauration de prestige.



## DPE



NB. Les prix cités font référence à des transactions en euros. Les fluctuations des taux de change ne sont pas de la responsabilité de l'agence ou de ceux qui la représentent. L'agence et ses représentants ne sont pas autorisés à faire ou donner des garanties relatives à la propriété. Ces indications ne font pas partie d'une offre ou d'un contrat et ne doivent pas être considérées comme des déclarations ou des représentations de faits, mais comme une représentation générale de la propriété. Toutes les superficies, les mesures ou les distances sont approximatives. Les textes, photographies et plans sont seulement donnés à titre indicatif et ne sont pas nécessairement complets. Leggett n'a pas testé tous les services, équipements ou installations et ne peut donc pas en garantir les spécificités.

Les informations pour les achats hors-plan sont donnés à titre indicatif seulement. La finition de la propriété peut varier. Les acheteurs sont invités à engager un spécialiste pour vérifier les plans et les spécifications énoncées dans leur contrat d'achat avec le promoteur.



## DESCRIPTION

Le Manoir Henri IV, édifié vers 1750 sur des fondations encore plus anciennes, incarne tout le charme de l'histoire normande. Ancienne auberge relais, puis restaurant réputé, il a su traverser les siècles avec élégance.

Partiellement rénové avec un soin remarquable, il conjugue authenticité et confort. Les matériaux d'époque, subtilement restaurés, mettent en valeur un patrimoine rare et plein de caractère.

Ses deux vastes salles offrent un potentiel infini : mariages raffinés, séminaires d'entreprise, ou concept de restaurant gastronomique. Chaque espace évoque la convivialité et l'élégance d'un lieu chargé d'histoire.

Un manoir unique, prêt à accueillir un nouveau projet d'envergure et à perpétuer son héritage d'excellence.

Situé en Normandie, Saint-André-sur-Cailly (76690) se trouve dans la vallée du Cailly, au nord de Rouen. Ce village de Seine-Maritime est entouré de collines verdoyantes et de paysages typiquement normands. Sa proximité avec Rouen permet de concilier calme rural et accès rapide aux grands axes.

Cette propriété est située à Saint-André-sur-Cailly, à 20 minutes de Rouen et sa gare pour Paris St-Lazare, 1h30 de Paris, 1h15 de Beauvais, 1h20 de Deauville et ses plages, 45 minutes de Dieppe, 1h15 du Havre, 2h00 de Calais, et se compose :

I. Habitation privée  
Rez-de-chaussée  
Séjour □ 39 m<sup>2</sup>,  
Cuisine □ 12 m<sup>2</sup>

Étage  
Chambre □ 30 m<sup>2</sup>,  
Salle d'eau □ 11 m<sup>2</sup>.

## TAXES LOCALES

Taxe habitation: EUR

## NOTES